

## ชื่อเรื่อง การจัดการน้ำมันพืชใช้แล้ว



### ความเป็นมาโครงการ

กลุ่มชมรมจิตอาสา โครงการการบ้านเอื้ออาทรบึงกุ่มมีแนวความคิดเริ่มแล้วเกิดจากการไปดูงาน โดยการเคหะแห่งชาติ พาชุมชนบึงกุ่มไปศึกษาดูงานที่ จ.พิษณุโลก แล้วที่ชุมชนเกิดการอดต้นในท่อ ภายในชุมชนบึงกุ่ม ได้มีการเสียค่าใช้จ่ายในการแช่แหม่ ประมาณ 2.4 แสนบาท สาเหตุส่วนหนึ่งจากท่ออุดตัน คือการใช้ น้ำมันพืชใช้แล้ว

โครงการรับซื้อน้ำมันพืชใช้แล้วจึงเริ่มจากกระบวนการคิดเพื่อลดปริมาณไขมันสะสมในท่อพักไขมัน ภายในชุมชนที่มีมากถึงประมาณเดือนละ 10 - 15 กิโลกรัม นอกจากนั้น แล้วไขมันเหล่านี้ยังไปติดตามผนังท่อระบายน้ำล้างภาชนะ และท่อระบายน้ำส่วนรวม การเคหะแห่งชาติจึงมีแนวทางความคิดคู่ขนานประกอบกันหลายด้าน คือ เครื่องคัดแยกกากไขมันด้วยพลังงานความร้อน การใช้จุลินทรีย์คุณประโยชน์เพื่อลดปริมาณกากไขมัน รวมถึงโครงการรับซื้อน้ำมันพืชใช้แล้ว ซึ่งสองโครงการนี้ ได้ประโยชน์มากลงทุนน้อย อีกทั้งยังสร้างรายได้ สร้างจิตสำนึก และปรับพฤติกรรมให้กับสมาชิกภายในชุมชนอีกด้วย

โครงการรับซื้อน้ำมันพืชใช้แล้ว คือ กระบวนการรับซื้อน้ำมันพืชเก่า หรือ น้ำมันพืชใช้แล้วจากชุมชน แล้วจึงนำไปขายให้กับร้านซื้อน้ำมันพืชใช้แล้ว สำหรับการเคหะแห่งชาติ แนะนำให้ชุมชนที่ทำโครงการนี้ นำไปขายให้กับปั๊มน้ำมันบางจาก แต่ในกรณีที่มีร้านรับซื้อที่ให้ราคาดีกว่าทางการเคหะแห่งชาติก็ไม่ขัดข้อง

## ทำความรู้จักน้ำมันพืช



น้ำมันพืช ส่วนใหญ่ใช้นำมาประกอบอาหารมี 2 ประเภทหลัก ๆ

1. น้ำมันจากไขมันสัตว์ มีคลอเลสเตอรอล
2. น้ำมันพืช คือผลิตภัณฑ์ที่สกัดได้จากพืชทุกชนิด ไม่มีคลอเลสเตอรอล

น้ำมันถั่วเหลือง (Soybean Oil) น้ำมันถั่วเหลืองนับว่ามีความสำคัญ เพราะเป็นน้ำมันที่คุณภาพดี มีกรดไขมันชนิดไม่อิ่มตัวสูง ซึ่งช่วยลดคอเลสเตอรอลไม่ดีได้ ยิ่งกว่านั้นในเมล็ดถั่วเหลืองยังมีโปรตีนสูง นิยมใช้ในการปรุงอาหาร ทำน้ำมันสกัด และเนยเทียม หาซื้อได้ทั่วไปราคาถูก ขวดละ 35-40 บาท

น้ำมันปาล์ม (Palm Oil) สกัดจากเปลือกเมล็ดปาล์ม จากนั้นนำมาผ่านกระบวนการการแยกกรดไขมันอิ่มตัวออกบางส่วน น้ำมันที่ได้จึงมีกรดไขมันไม่อิ่มตัวที่มีประโยชน์สูง กรดไขมันอิ่มตัว 48 เปอร์เซ็นต์ กรดไขมันไม่อิ่มตัว 38 เปอร์เซ็นต์ น้ำมันชนิดนี้เหมาะกับการทอดอาหารสำเร็จรูป ปรุงอาหาร และผลิตมากรีน ราคาขวดละ 25-30 บาท

น้ำมันเมล็ดดอกทานตะวัน (Sunflower Oil) ในเมล็ดดอกทานตะวันนั้นอุดมไปด้วยน้ำมัน และวิตามินอี น้ำมันที่ได้จากเมล็ดทานตะวันจะมีกรดไลโนเลอิกสูงถึง 44-75 เปอร์เซ็นต์ ซึ่งมีความจำเป็นต่อร่างกาย สามารถป้องกันการแข็งตัวของเลือดในหลอดเลือด ป้องกันโรคหลอดเลือดหัวใจ ส่วนวิตามินอีจะทำหน้าที่เป็นสารต้านอนุมูลอิสระ คอยดักจับ และทำลายของเสียที่จะมาทำลายเซลล์ต่างๆ ช่วยให้ผิวพรรณเต่งตึง ลดไขมันในเส้นเลือด ป้องกันการเกิดมะเร็ง บำรุงสายตา และป้องกันเนื้อเยื่อปอดถูกทำลายจากอากาศ

นอกจากนี้ยังมีกรดไขมัน CLA (Conjugated Acid) คือกรดไขมันที่ร่างกายไม่สามารถผลิตเองได้ มีประโยชน์ในการเร่งการเผาผลาญไขมันที่สะสมตามส่วนต่างๆ ของร่างกาย โดยเพิ่มฮอร์โมนที่ช่วยกระตุ้นการทำงานของเอนไซม์ที่ช่วยในการเผาผลาญไขมันสะสมมาใช้เป็นพลังงานอย่างเต็มที่ พร้อมทั้งลดปริมาณการเกิดไขมันสะสมที่จะเกิดใหม่ด้วย แต่เนื่องจากมีราคาค่อนข้างสูงจึงได้รับความนิยมน้อยกว่าน้ำมันพืชชนิดอื่น

## ขั้นตอนและกระบวนการรับซื้อน้ำมันพืชมีหลักอยู่ 2 วิธี ดังนี้

**วิธีที่ 1** การรับซื้อแบบเล็ก ๆ น้อย ๆ รับซื้อครั้งละ 1 ขวด 2 ขวด เป็นการรับซื้อแบบสะสม วิธีนี้จะทำกำไรได้ดีมาก เนื่องจากคนที่ต้องการขายจะมีปริมาณน้ำมันน้อย แต่ในชุมชนมีหลายครอบครัว ทำให้สามารถรับซื้อได้ในราคาที่ค่อนข้างถูก ส่วนใหญ่จะรับซื้อจากการบรรจุในขวดน้ำมันพืช หรือขวดลิตรโดยส่วนใหญ่จะซื้อในราคาขวดลิตรละไม่เกิน 10-12 บาท จากนั้นจึงนำไปบรรจุไว้ในปี๊บเพื่อเตรียมการขายต่อไป (น้ำมันพืชใช้แล้ว 1 ปี๊บ บรรจุได้ 18 ขวด ลิตร)

**วิธีที่ 2** เป็นการซื้อจากลูกค้าที่มีน้ำมันใช้แล้วปริมาณมาก ๆ เช่น ร้านไก่ทอด ร้านปาต่องไก่ ร้านลูกชิ้นทอด ร้านอาหาร ห้างร้าน หรือภัตตาคารใหญ่ ๆ เป็นต้น โดยรับซื้อในราคาปี๊บละ 330 – 350 บาท (ขายราคาปี๊บละ 390 – 400)



### วัตถุประสงค์

1. เพื่อลดค่าใช้จ่ายของชุมชนในการกำจัดไขมันอุดตันในท่อระบายน้ำ
2. เพื่อรณรงค์ให้ผู้อยู่อาศัยในชุมชน ไม่นำน้ำมันพืชไปใช้ซ้ำ ซึ่งเป็นการส่งเสริมด้านการรักษาสุขภาพในระยะยาว
3. เพื่อจัดทำชุดองค์ความรู้การบริหารจัดการน้ำมันพืชใช้แล้วในชุมชน
4. เพื่อปลูกจิตสำนึกในด้านการรักษาสิ่งแวดล้อม ในด้านการบริหารจัดการน้ำเสียในชุมชน นำไปสู่การลดปัญหาการอุดตันของท่อระบายน้ำในชุมชน
5. เพื่อลดภาระค่าใช้จ่ายของชุมชนในการดูแลท่อระบายน้ำในชุมชนที่เกิดจากไขมันอุดตัน
6. เพื่อส่งเสริมด้านการรักษาสุขภาพของคนในชุมชน ไม่ให้นำน้ำมันพืชไปใช้ซ้ำซึ่งอาจทำให้เกิดสารก่อมะเร็งได้ส่งผลกระทบต่อสุขภาพโดยตรง

### ผลลัพธ์ (Output)

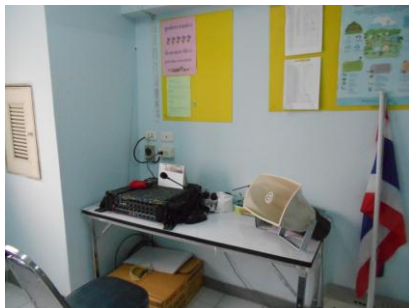
1. มีองค์ความรู้ รูปแบบ กระบวนการบริหารจัดการน้ำมันพืชใช้แล้วอย่างเป็นรูปธรรม เป็นแนวทางให้หน่วยงานหรือชุมชนต่าง ๆ นำความรู้ไปใช้ประโยชน์ต่อไป
2. ลดปริมาณไขมันสะสมในท่อพักไขมันภายในชุมชน และยังก่อให้เกิดการอุดตันของผนังท่อระบายน้ำส่วนรวม
3. เป็นการช่วยตัดตอนการนำน้ำมันเก่ากระจายสู่ชุมชนและผู้บริโภค ที่นับเป็นอีกหนึ่งบทบาทในการช่วยเหลือดูแลสุขภาพของผู้บริโภค เพราะในน้ำมันใช้แล้วมีสารพิษที่ก่อมะเร็งประเภทอนุโมลิอิสระและไดออกซิน รวมทั้งสารเคมีอื่นๆ ที่เกิดขึ้นระหว่างกระบวนการประกอบอาหารซึ่งส่งผลกระทบต่อสุขภาพ
4. ช่วงสร้างจิตสำนึกที่ดีในการช่วยกันรักษาสิ่งแวดล้อม นอกจากนั้นยังสร้างรายได้ และปรับพฤติกรรมให้กับสมาชิกภายในชุมชนอีกด้วย

### ตัวชี้วัด

1. ช่วยลดปริมาณไขมันสะสมในท่อพักไขมันภายในชุมชนที่มีมากถึงเดือนละ 10 – 15 กิโลกรัม
2. มีชุดองค์ความรู้ ที่สามารถนำไปใช้ประโยชน์ได้
3. สามารถนำเงินรายได้จากการขายน้ำมันพืชใช้แล้ว ไปช่วยเหลือกิจกรรมสาธารณกุศลภายในชุมชนได้ เช่น ทุนการศึกษาให้เยาวชนบ้านเอื้ออาทรบึงกุ่ม(มอบในงานวันเด็ก ปี 2559 , ทุนการศึกษาถวายสามเณร สำนักวิปัสสนาแสง ธรรมคีรี จ.ฉะเชิงเทรา และ ถวายปัจจัยแก่เจ้าคุณรองกต วัดพระบาทน้ำพุ จ.ลพบุรี ช่วยเหลือผู้ป่วย โรคเอดส์ และเด็กกำพร้า

### การวางแผนการดำเนินงาน (Plan)

1. จัดทำเอกสารเรื่องคุยให้อ่าน เกี่ยวกับการจัดการน้ำมันพืชใช้แล้ว
2. ประกาศเสียงตามสายประชาสัมพันธ์ให้ลูกบ้านทราบ
3. มีการวางแผนการดำเนินงาน มีการจัดตั้งคณะทำงาน มีบทบาทหน้าที่ เป้าหมาย วัตถุประสงค์ ชัดเจน
4. กำหนดราคา ระยะเวลา และสถานที่รับซื้อ ณ ร้านค้าชมรมจิตอาสา ภายในตลาดเต็นท์สีน้ำเงิน (หลังป้อมตำรวจ) โดยเปิดรับซื้อ วันอังคาร วันพฤหัสบดีและวันเสาร์-อาทิตย์ เวลา 07.00-12.00 น.



### กระบวนการดำเนินงาน (Do)

1. ประชาสัมพันธ์ให้ผู้อยู่อาศัยนำน้ำมันที่ใช้แล้วมาเทใส่แกลลอน 20 ลิตร ตามจุดที่กำหนดไว้ประจำตึก โดยกรอกก่อนเทใส่ถัง
2. สังเกตสีจากการตกตะกอนของน้ำมันพืชใช้แล้ว ถ้าสีดำมาก จะไม่รับซื้อ เนื่องจากจะไม่สามารถนำไปผลิตไบโอดีเซลได้
3. การรับซื้อจะใช้ขวดใส เพราะทำให้เห็นสีของน้ำมันพืชที่นำมาขาย ถ้าน้ำมันบรรจุปี๊บจะมองไม่เห็นสีของน้ำมันพืชที่นำมาขาย อาจได้น้ำมันที่ไม่มีคุณภาพ
4. นำไปขายให้กับสถานีน้ำมันบางจาก สาขาถนนนวมินทร์
5. มีการบันทึกด้านการเงินที่โปร่งใสสามารถชี้แจง และตรวจสอบได้
6. มีระบบการจัดการน้ำมันพืชใช้แล้วอย่างครบวงจร ตั้งแต่ตรวจสอบคุณภาพ รับซื้อ นำไปจำหน่าย
7. การกำจัดตะกอนจากกากน้ำมัน ใส่งูทิ้ง อย่างถูกวิธี
8. มีสถานที่จัดเก็บ อากาศสามารถถ่ายเทได้อย่างสะดวก และไม่อยู่ใกล้แหล่งที่ก่อให้เกิดประกายไฟ
9. มีภาชนะถ่ายเทน้ำมันพืชอย่างปลอดภัย และไม่รั่วไหลต่อพื้นที่สาธารณะ



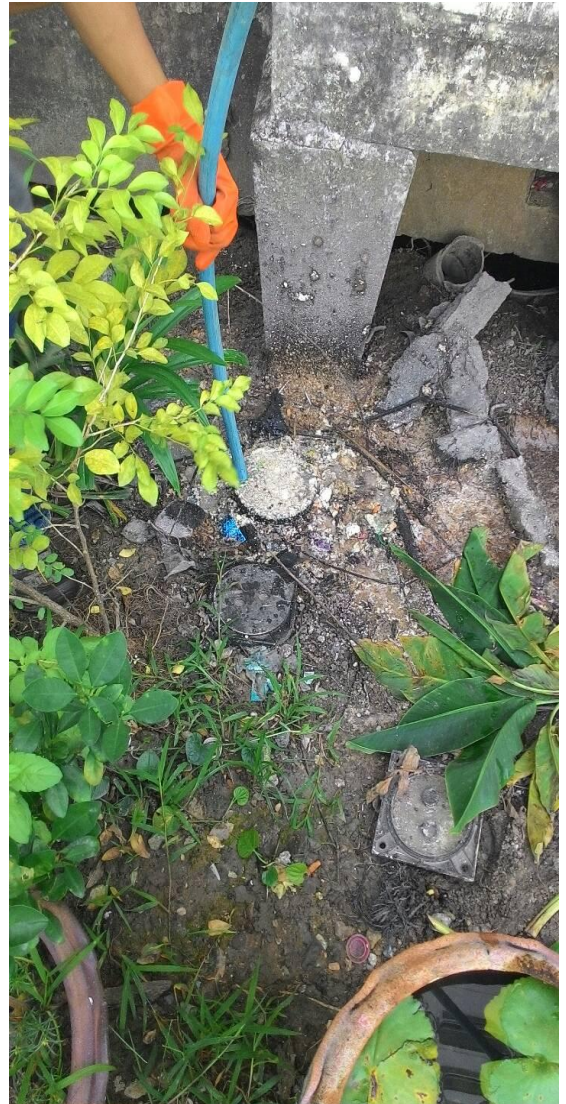
### การขับเคลื่อนกิจกรรม

1. สำรวจความต้องการชุมชน / กำหนดแนวทางการดำเนินงาน
2. ประชาสัมพันธ์ โดยแนบไปพร้อมกับใบแจ้งหนี้ประจำเดือน
3. จัดการแข่งขันรวบรวมน้ำมันพืชที่ใช้แล้ว เพื่อเป็นการกระตุ้นให้เกิดกระบวนการมีส่วนร่วมในชุมชน
4. เชิญ ผจก. ปุ่มบางจาก บรรยายให้ความรู้ และรณรงค์สร้างจิตสำนึกให้ตระหนักถึงโทษภัยของการใช้น้ำมันพืชซ้ำ
5. การนำน้ำมันพืชใช้แล้วมาขาย สามารถรับเป็นเงินสด หรือแลกสินค้าในร้านค้ากลุ่มจิตอาสา
6. ประสานความร่วมมือจากนิติบุคคล เพื่อขยายการมีส่วนร่วมให้ครอบคลุมทั้งชุมชน



### ประโยชน์ที่ได้รับ

1. ช่วยลดปริมาณไขมันสะสมในบ่อพักไขมันภายในชุมชน
2. มีชุดองค์ความรู้ ที่สามารถนำไปใช้ประโยชน์ได้
3. ได้ความร่วมมือจากผู้อาศัยในชุมชนเพิ่มมากขึ้น





### เทคนิค

1. แข่งขัน/จัดประกวด เพื่อเป็นแนวทางในการดำเนินโครงการ
2. สำรวจความต้องการชุมชน
3. การเข้าถึง แนวทางการสร้างจิตสำนึก เช่น มะเร็ง
4. การนำน้ำมันมาขาย อาจไม่ต้องใช้เงิน แต่เอาสินค้าในร้านธนาคาร เกี่ยวกับสิ่งแวดล้อม ไปได้แทน ที่ราคาพอๆกัน
5. ประชาสัมพันธ์ โดยพิมพ์ไว้ในแผ่นพับ ใบแจ้งหนี้ ประจำเดือน
6. ได้เชิญ ผจก. บัณฑิตจาก มาบรรยายให้ความรู้ ถึงปัญหา สาเหตุ จากการใช้ น้ำมันเก่า
7. ผากคนในชุมชนที่มาสวดมนต์นำน้ำมันไปขาย เป็นการลดค่าใช้จ่ายในขนส่ง
8. มีระบบการจัดการน้ำมันพีซีใช้แล้วอย่างครบวงจร ตั้งแต่ ตรวจสอบคุณภาพ รับซื้อ นำไปจำหน่าย



### เทคนิคในการจัดเก็บน้ำมัน

1. รอให้น้ำมันเย็นตัวลง (ระหว่างที่น้ำมันร้อนควรใส่ภาชนะทนไฟ)
2. ใส่ขวดหรือภาชนะที่มีฝาปิดป้องกันการหกเลอะเทอะ
3. เมื่อน้ำมันมีจำนวนมากควรใส่ถังแกลอนเพื่อสะดวกในการจัดเก็บ
4. พื้นที่ในการเก็บควรมีอากาศถ่ายเท เพราะอาจเกิดกลิ่นหมักหมม
5. มีการจัดเก็บอย่างเป็นระเบียบเรียบร้อย ห่างจากแหล่งเกิดเปลวไฟ
6. มีการวางฐานรองขวดน้ำมันเพื่อไม่เกิดการหกเลอะเทอะ
7. ปิดฝาขวดให้แน่น เพื่อป้องกันการล้นของขวดน้ำมัน
8. ใช้ภาชนะรองขวดน้ำมันในการถ่ายเท หากเกิดการหกสามารถป้องกันการไหลลงสู่พื้นได้เป็นอย่างดี



### เทคนิคในการขนย้าย

1. จัดเตรียมขวดแกลลอน 5 ลิตร ไว้สำหรับจัดเก็บน้ำมันตามครัวเรือน
2. หลังจากได้น้ำมันเต็มแกลลอน นำมาซึ่งน้ำหนักพร้อมลงบันทึก
3. กรองน้ำมัน และเทลงในถังจัดเก็บน้ำมัน
4. ครบตามจำนวนถึงที่จัดเก็บ นำไปขายให้กับปั้มน้ำมันบางจาก สาขาฉนวนมิตร



### ปัญหา อุปสรรค

1. ขาดความร่วมมือ
2. เวลาของคนในชุมชน ไม่ตรงกัน สังคมเมือง
3. ขาดเทคนิคการทำให้น้ำมันใส ก่อนนำมาขาย หรือนำมาขายแล้ว
4. เวลาจำกัดของกรรมการ เพราะทุกคนจิตอาสา
5. แนวทางการแก้ไขปัญหา
6. มีความโปร่งใสในการทำงาน
7. บริหารจัดการ เอาแกลลอน 5 ลิตร วางประจำตึก มีทุกชั้น นิต 1 2 3 ที่ดำเนินการ
8. ให้คนนำน้ำมันพืชใช้แล้วมาเททิ้งและมีตัวแทนประจำตึกดูแล
9. ควรหาความรู้เพิ่มเติม

### การปรับปรุงการดำเนินงาน (Add)

1. การดึงความร่วมมือจากนิตที่เหลือ 4 5 6 โดยจากแจ้งประธานนิต เพื่อขยายความมีส่วนร่วม
2. การประชุม จะประชุมต่อเมื่อมีโครงการ หรือมีแผนงานอะไรเกิดขึ้นมา ณ ช่วงเวลานั้น
3. ประชุมหารือ ในเวลาจะนำเงินไปใช้ หรือบริจาค
4. เจ้าหน้าที่ดำเนินการ มี 4 ท่าน คือ คุณพัชรา คุณชัยวัฒน์ คุณนงเล็ก คุณใหม่
5. ทุกคนสามารถทำงานทดแทนกันได้หมด ในทุกหน้าที่
6. ระยะเวลาการดำเนินงาน ตั้งแต่ปลายปี 2557
7. เครือข่าย มีประมาณ 30 คน จากชุมชนภาคีเครือข่าย
8. ประหยัดค่าใช้จ่ายการดูแลท่ออุดตัน และลดภาวะร้อนโลก
9. การดำเนินงาน มีแนวโน้มเพิ่มขึ้น ดูจากรายงานการนำสินค้ามาขาย
10. ตะกอนจากกากน้ำมัน ใสถูกต้อง อย่างถูกวิธี
11. กรณีน้ำมันหกรั่ว ทำอย่างไร โดยเอาหนังสือพิมพ์รอง
12. ก่อนนำไปขาย มีการโทรเช็คราคาน้ำมันก่อน

กลุ่มจิตอาสา รักษาสิ่งแวดล้อมโดยกลุ่มน้ำมันพืชใช้แล้ว



Volunteers Club of Baan Aue Arthorn Buengkum



ทำด้วยใจ ให้ด้วยรัก  
Service by Heart to Give with Love



\*\*\*\*\*