



การเคหะแห่งชาติ
National Housing Authority
49th Anniversary



รายงานโครงการที่อยู่อาศัย ภาคเอกชนเปิดตัวใหม่



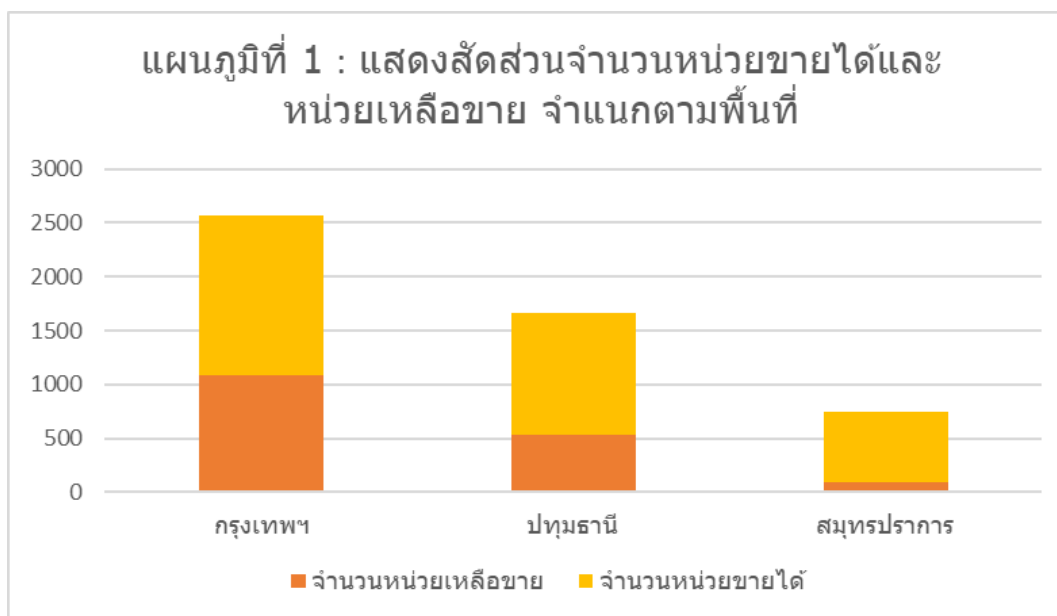
ไตรมาสที่ 1 มกราคม - มีนาคม 2565

จัดทำโดย: กองยุทธศาสตร์และสารสนเทศที่อยู่อาศัย
ฝ่ายวิชาการและพัฒนานวัตกรรมเพื่อที่อยู่อาศัย

ตารางที่ 1 แสดงจำนวนหน่วย จำนวนโครงการ และหน่วยเหลือขาย

โครงการที่อยู่อาศัยภาคเอกชนเปิดตัวใหม่ในช่วงไตรมาส 1 ปี 2565 ในเขตกรุงเทพมหานครและปริมณฑล มีจำนวน 13 โครงการ มีจำนวนหน่วย 4,984 หน่วย มีจำนวนหน่วยที่ขายได้ 3,275 หน่วย และมีหน่วยเหลือขาย 1,709 หน่วย ซึ่งมีหน่วยเหลือขายคิดเป็นร้อยละ 34.29

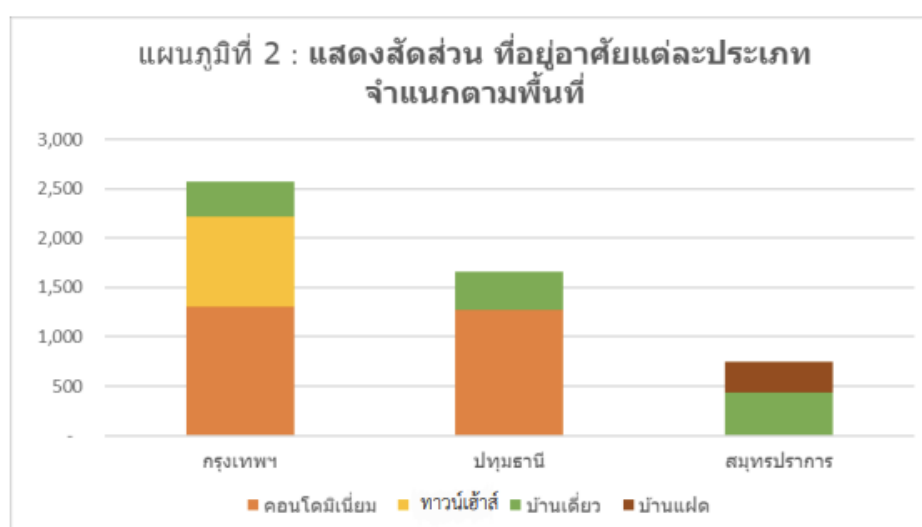
จังหวัด	จำนวนโครงการ	จำนวนหน่วย	จำนวนหน่วยขายได้	จำนวนหน่วยเหลือขาย	ร้อยละเหลือขาย
กรุงเทพฯ	6	2,574	1,484	1,090	42.35
ปทุมธานี	3	1,660	1,129	531	31.99
สมุทรปราการ	4	750	662	88	11.73
รวมทั้งหมด	13	4,984	3,275	1,709	34.29



ตารางที่ 2 แสดงจำนวนหน่วย จำแนกตามพื้นที่และที่อยู่อาศัยแต่ละประเภท

จังหวัด	คอนโดเนียม	ทาวน์เฮ้าส์	บ้านเดี่ยว	บ้านแฝด	รวมทั้งหมด
กรุงเทพฯ	1,309	912	353	-	2,574
ปทุมธานี	1,278	-	382	-	1,660
สมุทรปราการ	-	-	432	318	750
ทั้งหมด	2,587	912	1,167	318	4,984
ร้อยละ	51.91	18.30	23.41	6.38	100

ในช่วงไตรมาส 1 ปี 2565 ที่อยู่อาศัยประเภทคอนโดเนียมเปิดตัวใหม่มากที่สุดจำนวน 2,587 หน่วย หรือคิดเป็นร้อยละ 51.91 รองลงมา คือ บ้านเดี่ยว มีจำนวน 1,167 หน่วย หรือคิดเป็นร้อยละ 23.41 อันดับสาม ทาวน์เฮ้าส์ มีจำนวน 912 หน่วย หรือคิดเป็นร้อยละ 18.30 และสุดท้าย บ้านแฝด มีจำนวน 318 หน่วย คิดเป็นร้อยละ 6.38 ที่อยู่อาศัยประเภท อาคารพาณิชย์ โฮมออฟฟิศ และที่ดินจัดสรร ไม่มีการเปิดตัวใหม่



ตารางที่ 3 แสดงจำนวนหน่วย จำแนกตามพื้นที่และระดับราคา

จังหวัด	1.01 - 2.00 ลบ.	2.01 - 3.00 ลบ.	3.01 - 5.00 ลบ.	5.01 - 7.00 ลบ.	7.01 - 10.00 ลบ.	รวมทั้งหมด
กรุงเทพฯ	1,309	184	728	201	152	2,574
ปทุมธานี	1,278	-	-	-	382	1,660
สมุทรปราการ	-	-	318	107	325	750
รวมทั้งหมด	2,587	184	1,046	308	859	4,984
ร้อยละ	51.91	3.69	20.99	6.18	17.23	100

ด้านระดับราคา พบว่า ที่อยู่อาศัยภาคเอกชนเปิดตัวใหม่ ในช่วงระดับราคา 1.01 - 2.00 ล้านบาท มีจำนวนหน่วยมากที่สุด คือ 2,587 หน่วย หรือคิดเป็นร้อยละ 51.91 จากจำนวนหน่วยรวมทั้งสิ้น 4,984 หน่วย รองลงมา อยู่ในช่วงระดับราคา 3.01 - 5.00 ล้านบาท มีจำนวนหน่วย 1,046 หน่วย หรือคิดเป็น ร้อยละ 20.99 และระดับราคาอื่น ๆ รวมกันเป็น 1,351 หน่วย หรือร้อยละ 27.10

ตารางที่ 4 แสดงจำนวนหน่วยจำแนกตามที่อยู่อาศัยแต่ละประเภทและระดับราคา

เมื่อพิจารณาจากที่อยู่อาศัยแต่ละประเภท พบว่า คอนโดมิเนียมในช่วงระดับราคา 1.01 - 2.00 ล้านบาท มีจำนวนหน่วยมากที่สุดเท่ากับ 2,587 หน่วย รองลงมา เป็นบ้านเดี่ยว ณ ช่วงระดับราคา 7.01 - 10.00 ล้านบาท จำนวน 859 หน่วย แม้ว่าที่อยู่อาศัยที่ระดับราคาต่ำกว่า 1 ล้านจะยังไม่เปิดตัวในเดือนมกราคม แต่ระดับราคาที่อยู่อาศัยส่วนใหญ่ที่เปิดขายนั้นผู้มีรายได้ปานกลางและผู้มีรายได้น้อยบางส่วนสามารถจับต้องได้

แบบบ้าน	1.01 - 2.00 ลบ.	2.01 - 3.00 ลบ.	3.01 - 5.00 ลบ.	5.01 - 7.00 ลบ.	7.01 - 10.00 ลบ.	รวมทั้งหมด
คอนโดมิเนียม	2,587	-	-	-	-	2,587
ทาวน์เฮ้าส์	-	184	728	-	-	912
บ้านเดี่ยว	-	-	-	308	859	1,167
บ้านแฝด	-	-	318	-	-	318
รวมทั้งหมด	2,587	184	1,046	308	859	4,984
ร้อยละ	51.91	3.69	20.99	6.18	17.23	100.00

แหล่งที่มา : จากเว็บไซต์และการโทรสอบถามโครงการ

1. Pintuma.p. (2565). รวมโครงการบ้าน-คอนโดเปิดใหม่ กรุงเทพฯและปริมณฑลเดือนมกราคม 2565 [ฉบับที่ 7]. สืบค้นจาก <https://thinkofliving.com/>
2. Pure. (2565). คอนโด, รีวิวทาวน์โฮม, รีวิวบ้านเดี่ยว, รีวิวคอนโด, บ้านเดี่ยว, คอนโดกรุงเทพฯ . สืบค้นจาก <https://www.homenayoo.com/>

