

ผังการคัดเลือกหัวข้อ การพัฒนากระบวนการงาน (Process Improvement Landscape)

หน่วยงาน ฝ่ายนโยบายและแผน ชื่อกลุ่ม

ชื่อกระบวนการที่พัฒนา พัฒนาการกระบวนการพิจารณาโครงการ

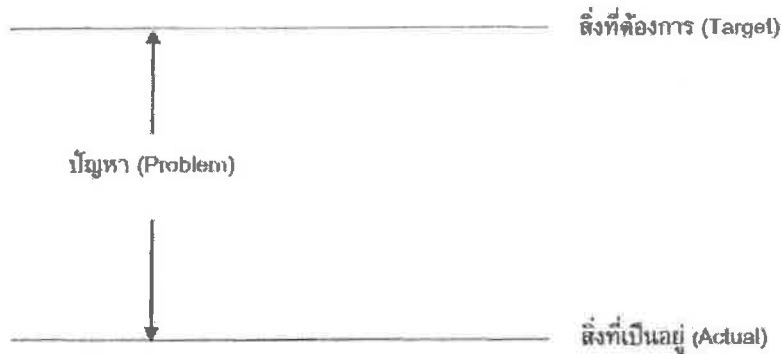
ส่วนที่ 1 การกำหนดประเด็นปัญหาและการคัดเลือกหัวข้อปัญหา เพื่อพัฒนากระบวนการ

ประเด็นปัญหา	ปัจจัยพิจารณาความสำคัญของปัญหา			น้ำหนักของปัญหา	ลำดับความสำคัญ
	(1) ความถี่ของปัญหา	(2) ผลกระทบของปัญหา	(3) ศักยภาพในการแก้ปัญหา		
	(1) ความถี่ของปัญหา	(2) ผลกระทบของปัญหา	(3) ศักยภาพในการแก้ปัญหา	1 x 2 x 3	
1. กระบวนการพิจารณาโครงการไม่เป็นไปตามแผน	5 (ทุกเดือน)	4 (โครงการไม่สามารถดำเนินงานได้ตามเป้าหมาย)	3 (ผู้บริหารในหน่วยงานช่วยได้)	60	1
2. การเสนอขอความเห็นจากสำนักงานสภาพัฒนาการเศรษฐกิจและสังคมแห่งชาติ กระทรวงการคลัง และสำนักงานประมาณ เพื่อประกอบการพิจารณาของ ครม. ไม่เป็นไปตามแผน	3 (รายปี)	4 (โครงการไม่สามารถดำเนินงานได้ตามเป้าหมาย)	1 (ดำเนินการได้ยาก)	12	2

คะแนนของปัจจัยในการประเมินจะเรียงตามลำดับจากมากที่สุดเท่ากับ 5 และน้อยที่สุดเท่ากับ 1

สิ่งเริ่มต้นในการนำความรู้ที่จัดการไปพัฒนากระบวนการหรือแก้ปัญหาคือ **ต้องระบุหัวข้อปัญหาให้ชัดเจน** มีตัวชี้วัดที่เป็นรูปธรรมที่สามารถจับต้องได้

นิยามของคำว่า “ปัญหา (Problem)” คือ “ความแตกต่าง (Gap)” ระหว่าง “สิ่งที่เป็นอยู่ (Actual)” กับ “สิ่งที่ต้องการ (Target)” สามารถเขียนเป็นแผนภาพอธิบายได้ดังนี้



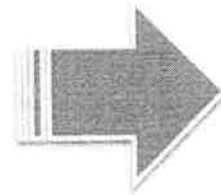
เพราะฉะนั้นการระบุหัวข้อปัญหาให้ชัดเจนต้องระบุให้ได้ว่า

1. เราใช้อะไรเป็นตัวชี้วัด (Indicator)?
2. สิ่งที่เป็นอยู่ (Actual) มีค่าเท่าไร?
3. สิ่งที่ต้องการ (Target) มีค่าเท่าไร?

ส่วนที่ 2.สรุปรายละเอียดของตัววัด (PI) หรือตัววัดที่สำคัญ (KPI) หรือ ปัญหาที่สำคัญ (Problem) และการวิเคราะห์สาเหตุของปัญหาโดยใช้เครื่องมือการวิเคราะห์ปัญหาที่เหมาะสม

ทบทวนจากตัววัดผลการดำเนินงาน

ชื่อตัววัดในกระบวนการ	ระดับความสำเร็จของการนำเสนอโครงการฯ นำเสนอ สศช. , สงป. และ กค. เพื่อให้ความเห็นประกอบการพิจารณาของ ครม.
หน่วยวัด	ระดับ
คำเป้าหมาย	นำเสนอ สศช. , สงป. และ กค. เพื่อให้ความเห็นประกอบการพิจารณาของ ครม. เร็วกว่า 5 วันทำการ ภายใน 25 กันยายน 2565
ผลลัพธ์ช่วงที่ 1	ระดับ 1 ศึกษาความเป็นไปได้ทางการตลาด
ผลลัพธ์ช่วงที่ 2	ระดับ 2 ประสานหน่วยงานที่เกี่ยวข้อง เพื่อจัดทำรายละเอียดโครงการนำเสนอคณะทำงานพิจารณาโครงการฯ
ผลลัพธ์ช่วงที่ 3	ระดับ 3 นำเสนอ สศช. , สงป. และ กค. เพื่อให้ความเห็นประกอบการพิจารณาของ ครม. ภายใน 30 กันยายน 2565 (ทั้งนี้ ไม่สามารถนำเสนอขอความเห็น 3 หน่วยงานได้)



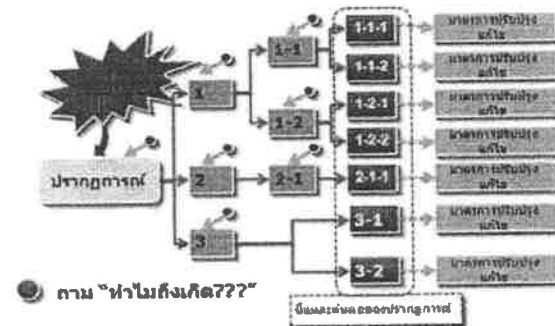
วิเคราะห์สาเหตุของปัญหา



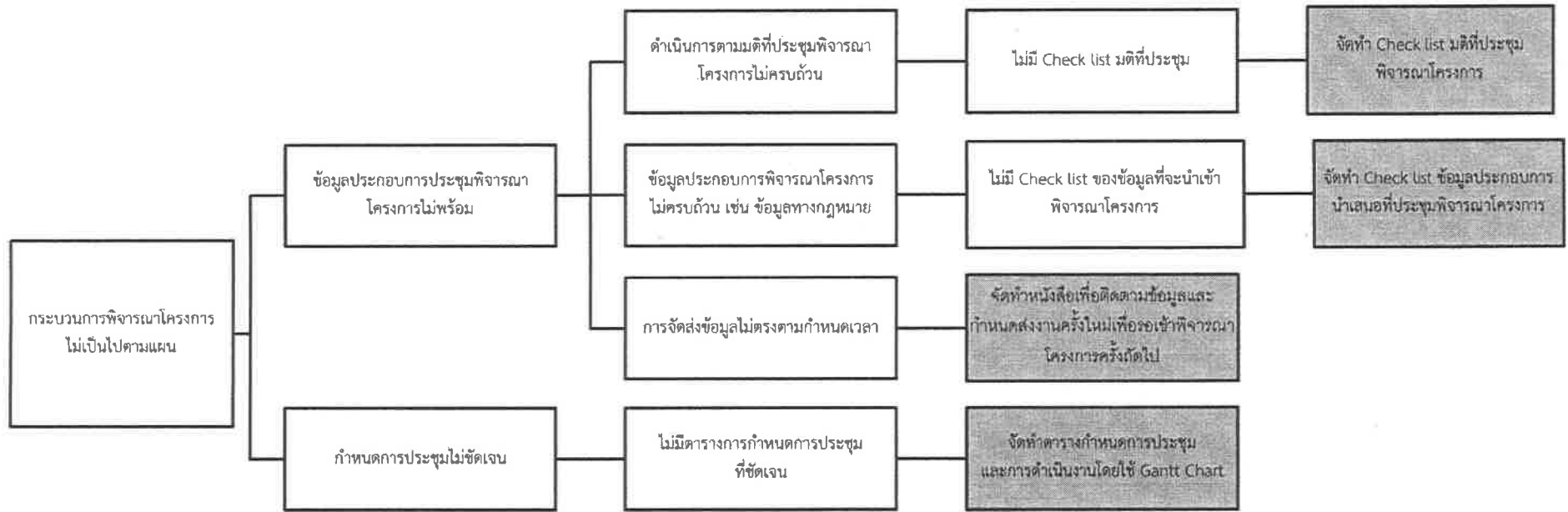
Why-Why Analysis

แบบแผน Why-Why Analysis เป็นเครื่องมือวิเคราะห์ระดับสาเหตุ หรือ ปัจจัยที่เป็นต้นเหตุให้เกิดปรากฏการณ์ อย่างเป็นระบบ

ถามว่า "ทำไม" ไปเรื่อยๆ จนกระทั่งได้ปัจจัยที่เป็นต้นตอของปัญหา

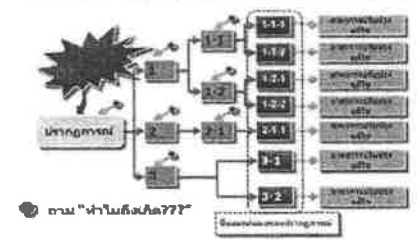


วิเคราะห์สาเหตุของปัญหา



Why-Why Analysis

แนวคิด Why-Why Analysis เป็นเครื่องมือวิเคราะห์สาเหตุหรือปัจจัยที่เป็นต้นเหตุให้เกิดปรากฏการณ์ อย่างเป็นระบบ ง่ายๆ ผ่านคำถาม "ทำไม" ไปเรื่อยๆ จนกระทั่งได้ปัจจัยที่เป็นต้นตอของปัญหา



ส่วนที่ 3 สรุปภาพรวมแนวทางการพัฒนากระบวนการ

- 3.1 สรุป ตัววัด ค่าเป้าหมาย ผลลัพธ์การดำเนินงานที่ผ่านมา (ควรจะมีข้อมูลย้อนหลังผลลัพธ์กลับไปอย่างน้อย 3 ช่วงเวลา) หรือ กรณีที่เริ่มต้นจากปัญหาจากกระบวนการปฏิบัติงาน เลยควรระบุปัญหาให้ชัดเจน)
- 3.2 สรุปหัวข้อ เพื่อพัฒนากระบวนการ (ชื่อหัวข้อ ต้องขึ้นต้นด้วยกริยาเชิงพัฒนา เช่น ปรับปรุง พัฒนา เปลี่ยนแปลง ลดขั้นตอน เสริมสร้าง ฯลฯ)
- 3.3 สรุปวัตถุประสงค์ การพัฒนากระบวนการ (วัตถุประสงค์ต้องต้องสั้น กระชับ ตรงประเด็นมีจำนวนวัตถุประสงค์ไม่มาก และวัดผลประสิทธิภาพ และประสิทธิผลการดำเนินงานได้ชัดเจน)
- 3.4 กำหนดตัววัดผลเชิงประสิทธิภาพ (จะต้องสอดคล้องกับวัตถุประสงค์ตามข้อ 3.3 ทำไปเพื่ออะไรต้องวัดผลได้ตามนั้น)
- 3.5 กำหนดตัววัดผลเชิงประสิทธิผล (ผลลัพธ์ขั้นสุดท้ายที่องค์กร / หน่วยงานอยากเห็น ซึ่งเป็นผลต่อเนื่องมาจาก ผลลัพธ์ด้านประสิทธิภาพ)

เชื่อมโยงกับ ยุทธศาสตร์ นโยบาย แผนงานที่สำคัญ หรือนโยบายองค์กร	3.1 ตัววัด ค่าเป้าหมาย ผลลัพธ์การดำเนินงานที่ผ่านมา หรือปัญหาในกระบวนการ	3.2 หัวข้อ การพัฒนากระบวนการ	วัตถุประสงค์ / ประสิทธิภาพ / ประสิทธิผล การพัฒนากระบวนการ
ยุทธศาสตร์ที่ 1 การพัฒนาที่อยู่อาศัยสำหรับประชาชนให้มีคุณภาพชีวิตที่ดี	<p>ชื่อตัววัด ระดับความสำเร็จของการนำเสนอโครงการฯ นำเสนอ สดช. , สงป. และ กค. เพื่อให้ความเห็นประกอบการพิจารณาของ ครม. หน่วยวัด ระดับ ค่าเป้าหมาย นำเสนอ สดช. , สงป. และ กค. เพื่อให้ความเห็นประกอบการพิจารณาของ ครม. เร็วกว่า 5 วันทำการ ภายใน 25 กันยายน 2565</p> <p>ผลลัพธ์การดำเนินงานที่ผ่านมา ช่วงเวลาที่ 1 ศึกษาความเป็นไปได้ทางการตลาด ช่วงเวลาที่ 2 ประสานหน่วยงานที่เกี่ยวข้อง เพื่อจัดทำรายละเอียดโครงการนำเสนอคณะทำงานพิจารณาโครงการฯ ช่วงเวลาที่ 3 นำเสนอ สดช. , สงป. และ กค. เพื่อให้ความเห็นประกอบการพิจารณาของ ครม. ภายใน 30 กันยายน 2565 (ทั้งนี้ ไม่สามารถนำเสนอขอความเห็น 3 หน่วยงานได้)</p>	พัฒนากระบวนการพิจารณาโครงการ	<p>3.3 วัตถุประสงค์ (Objective) ทำเรื่องนี้ไปเพื่อ ?</p> <ol style="list-style-type: none"> 1. เพื่อให้ได้ข้อมูลข้อมูลประกอบการพิจารณาโครงการครบถ้วนถูกต้อง ตามกำหนดเวลา 2. เพื่อให้ระยะเวลาในกระบวนการพิจารณาโครงการเป็นไปตามแผนปฏิบัติการ <p>3.4 ประสิทธิภาพ (Key Result)</p> <ol style="list-style-type: none"> 1. ได้ข้อมูลครบ ตรงตามเวลาที่กำหนด 2. ระยะเวลาในการพิจารณาโครงการเป็นไปตามแผนปฏิบัติงาน <p>3.5 ประสิทธิภาพ (Effectiveness / Outcome)</p> <ol style="list-style-type: none"> 1. ได้ข้อมูลประกอบการพิจารณาโครงการครบถ้วน ถูกต้องและตามระยะเวลาที่กำหนด 2. ระยะเวลาในการพิจารณาโครงการเป็นไปตามแผนปฏิบัติงาน

ส่วนที่ 4 การวิเคราะห์ภาพรวมของการพัฒนากระบวนการ

SIPOC คือ ภาพรวมของกระบวนการทำงาน ที่ทำให้คนทำงานเข้าใจ วัตถุประสงค์และขอบเขตของงานมากขึ้น

S-Supplier บุคคล/ส่วนงานที่ให้ปัจจัยนำเข้า I-Input ปัจจัยนำเข้า P-Process กระบวนการพัฒนางาน O-Output ผลลัพธ์ C-Customer ผู้รับบริการ

ผู้ส่งมอบ (Supplier)	ปัจจัยนำเข้า (Input)	การพัฒนากระบวนการ (PI Process)	ตัววัด (Output) / (Outcome) มิติของการวัดผล				ลูกค้า (Customer)
			ผลิตภาพ (Productivity)	คุณภาพ (Quality)	ต้นทุน / ค่าใช้จ่าย (Cost)	เวลา (Time Delivery)	
1. คณะทำงานพิจารณาโครงการ 2. ผู้ปฏิบัติงานที่เกี่ยวข้องในการดำเนินงานพิจารณาโครงการ	1. ข้อมูลโครงการฯ ที่จะนำเข้าพิจารณาโครงการ	1. รวบรวมข้อมูลประกอบการพิจารณาโครงการ 2. จัดประชุมพิจารณาโครงการ 3. ติดตามการดำเนินงานด้วยเครื่องมือ Check list และ Gantt Chart 4. จัดทำเล่มโครงการฯ 5. นำเสนอผู้บริหารระดับสูง/ คกก.บริหารทรัพย์สิน/ คกก.บริหาร/ คกก.กคช. 6. นำเสนอ สศช. , สป. และ กค. เพื่อให้ความเห็นประกอบการพิจารณาของกรม.	1.Check list	ข้อมูลถูกต้องครบถ้วน ตามกำหนดระยะเวลา และสามารถนำเข้าที่ประชุมได้	-	ได้รับข้อมูลประกอบการพิจารณาก่อนวันประชุม 3 วันทำการ	1.ฝ่ายนโยบายและแผน
			ความปลอดภัย (Safety)	ความโปร่งใสธรรมาภิบาล (Transparency)	สภาพแวดล้อม (Environment)	ความเสี่ยง (Risk)	สามารถนำขอความเห็น 3 หน่วยงานได้ตามเป้า
			-	-	-	-	
สรุปรายชื่อหน่วยงานที่ดำเนินการร่วมกัน (ถ้ามี)	คณะทำงานพิจารณาโครงการฯ						
หัวข้อความรู้อะไรที่เราใช้พัฒนากระบวนการ							
หมายเหตุ	การกำหนดตัววัด (Output) ต้องสามารถวัดได้อย่างเป็นรูปธรรมตามหลัก SMART S - specific มีลักษณะเฉพาะเจาะจง ชัดเจน M - measurable สามารถวัดได้ A - achievable สามารถบรรลุ หรือสำเร็จได้ R - realistic สอดคล้องกับความเป็นจริง T - timely วัดได้ตามเวลาที่กำหนด						

