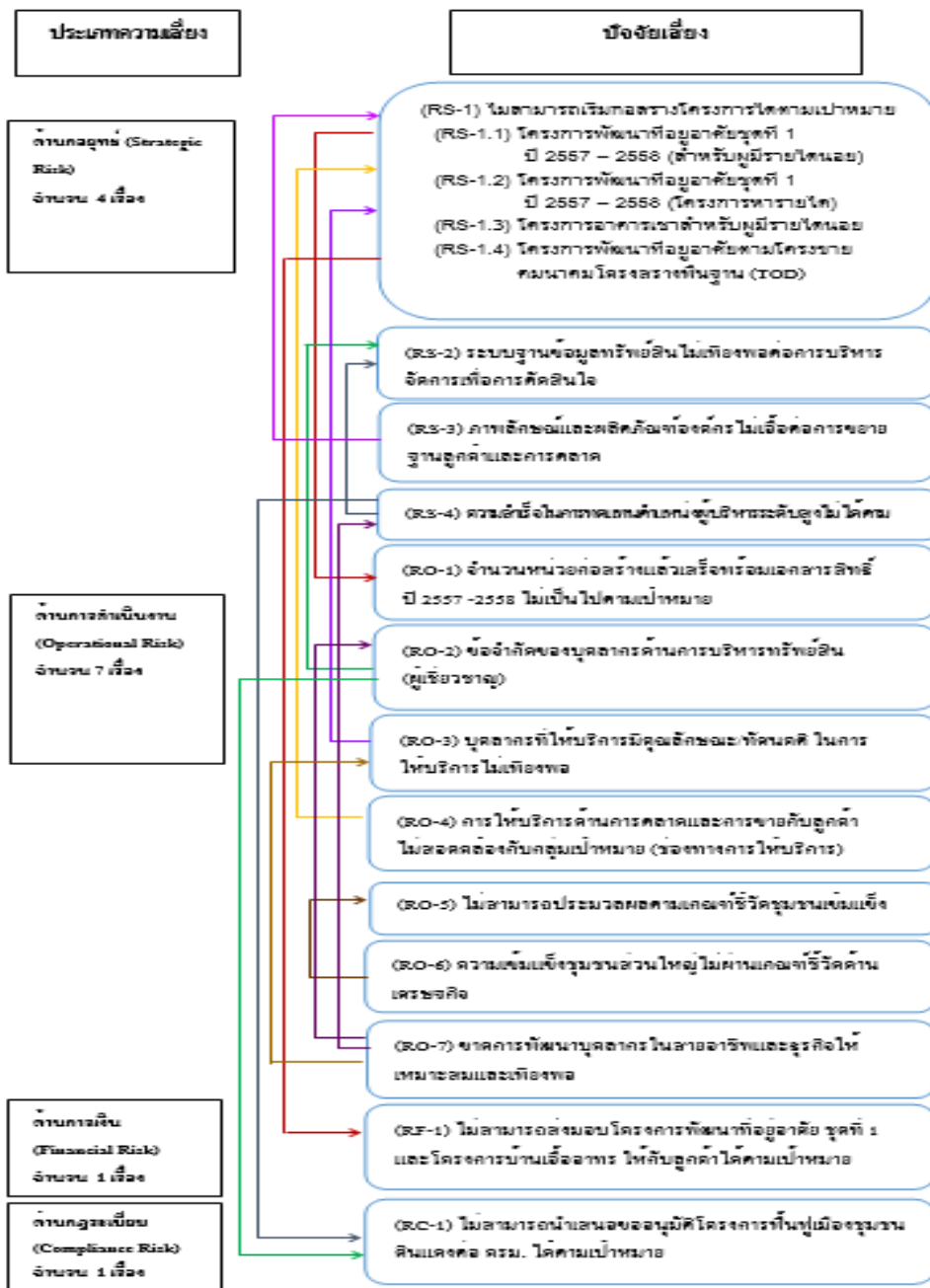


Risk Map ของการเคหะแห่งชาติ ปีงบประมาณ 2560 (ก่อนการบริหารความเสี่ยง)



โอกาสเกิด	การประเมินความรุนแรงของผลกระทบแต่ละด้าน				
	การเงิน	ภาพลักษณ์	สาธารณภาพ	งานก่อสร้าง	การดำเนินงาน
4	4	4	1	5	5
4	3	3	5	4	4
4	5	5	2	4	4
4	4	4	4	5	5
4	5	4	1	5	5
4	4	3	3	4	5
3	3	5	1	4	4
4	4	4	4	3	3
4	3	3	3	3	3
4	3	3	3	3	3
4	5	4	4	4	5
4	5	4	1	5	5
4	4	5	1	5	5