

# ดัชนีเศรษฐกิจชุมชน ( CEI :Community Economic Index )

## วัตถุประสงค์

เพื่อติดตามและประเมินผลการเติบโตด้านเศรษฐกิจ สังคม สิ่งแวดล้อม และ ความมั่นคงด้านที่อยู่อาศัยโดยรวม ของครัวเรือนที่อยู่อาศัยในโครงการของ การเคหะแห่งชาติ และเพื่อเปรียบเทียบการเติบโตด้านเศรษฐกิจกับชุมชนอื่น ๆ

## กลุ่มเป้าหมายและ ขอบเขตการศึกษา

- ❑ ครัวเรือนที่อยู่อาศัยในโครงการเอื้ออาทร โครงการเคหะชุมชน และโครงการประเภทเช่า ของการเคหะแห่งชาติ ทั่วประเทศ
- ❑ ครัวเรือนที่อยู่อาศัยในชุมชนผู้มีรายได้น้อย ในบริเวณใกล้เคียงกับโครงการของการเคหะแห่งชาติ

## ระเบียบวิธีการศึกษา

ใช้วิธีการสำรวจโดยใช้การสุ่มตัวอย่างแบบชั้นภูมิ (Stratified Random Sampling) 3 ขั้นตอน รวมทั้งสิ้น 52 โครงการทั่วประเทศ จำนวนตัวอย่าง 2,600 ครัวเรือน



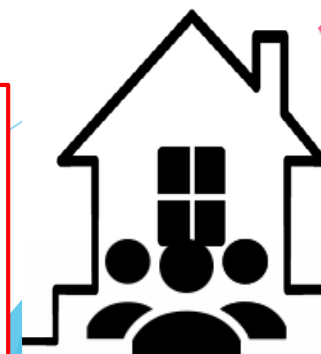
แบ่งจังหวัดออกเป็น กทม และปริมณฑล และภาค จำนวน 6 ภูมิภาค



เลือกจังหวัดที่มี โครงการทั้ง 3 ประเภท (โครงการเอื้ออาทร โครงการเคหะชุมชน โครงการอาคารเช่า)



กำหนดครัวเรือนตัวอย่าง จำนวน 50 แบบ/โครงการ

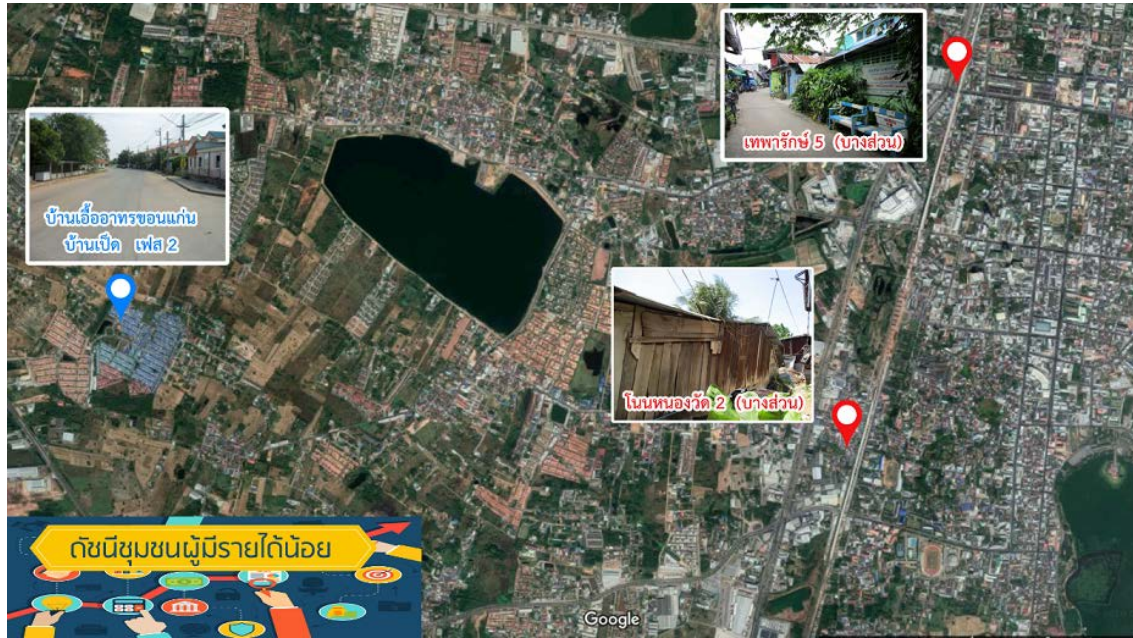


## กลุ่มเป้าหมาย

ครัวเรือนที่อยู่อาศัยใน ชุมชนโครงการของการ เคหะแห่งชาติ ครัวเรือนผู้มีรายได้น้อย

# ดัชนีเศรษฐกิจชุมชน ( CEI : Community Economic Index )

เป้าหมายในการสำรวจ เดือนกุมภาพันธ์ 2561



## 2. โครงการบ้านเอื้ออาทรนครราชสีมา (หนองจะบก) — — —▶

ชุมชนเปรียบเทียบ

- ชุมชนสองข้างทางรถไฟ
- ชุมชนท้าวสุระชอย 3
- ชุมชนราชนิกุล 3

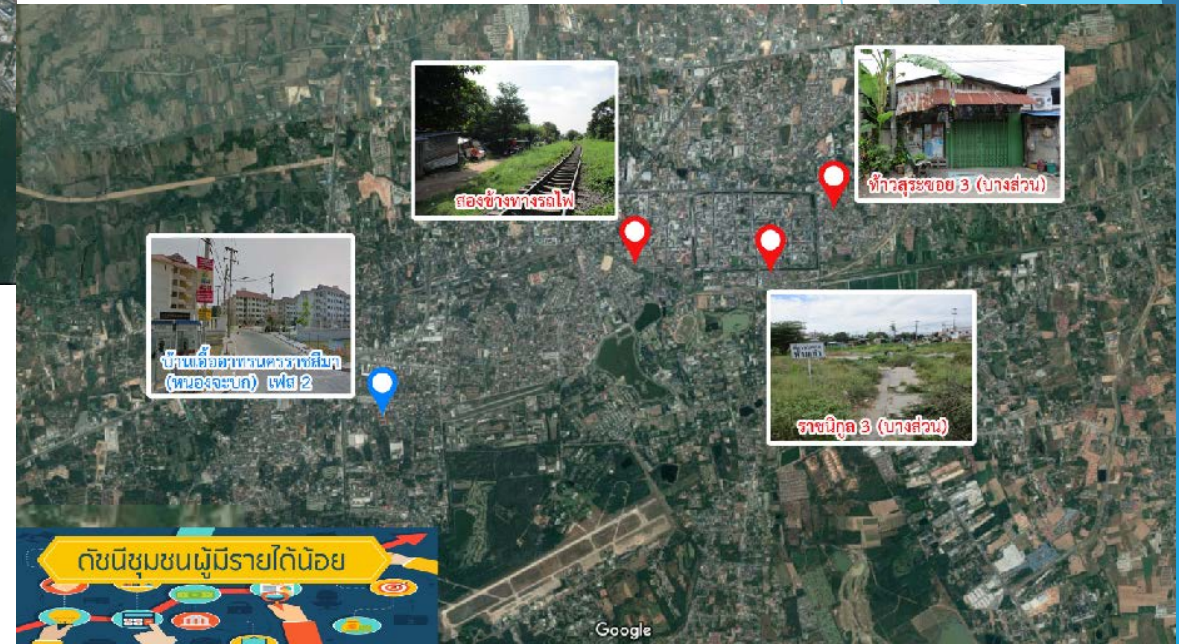
## 3. โครงการบ้านเอื้ออาทรศรีสะเกษ

ชุมชนเปรียบเทียบ

- ชุมชนพันทาใหญ่
- ชุมชนท่าเรือ

## — — ▶ 1. โครงการบ้านเอื้ออาทรขอนแก่นบ้านเปิด ชุมชนเปรียบเทียบ

- ชุมชนเทพารักษ์ 5 (บางส่วน)
- ชุมชนโนนหนองวัด 2 (บางส่วน)





## ประเด็นการประเมิน (ค่าดัชนี)

## ดัชนีชุมชนภาคตะวันออกเฉียงเหนือ (โครงการบ้านเอื้ออาทร)



ด้านเศรษฐกิจ

1. มีอาชีพมั่นคงมีเงินทุน
2. รายได้เพียงพอกับรายจ่าย
3. มีการออมทรัพย์
4. มีการลงทุนเพื่อประกอบอาชีพ



ด้านสังคม

1. มีความสามัคคีพึ่งพากันได้
2. มีการรวมกลุ่มในชุมชน
3. ปัญหาเสพติดหรือปัญหาอาชญากรรมในชุมชน



ด้านที่อยู่อาศัย

1. มีบ้านของตนเอง
2. สภาพบ้านไม่เสื่อมโทรม
3. มีการดูแลสิ่งแวดล้อมของชุมชนที่ดี

## เกณฑ์การประเมิน



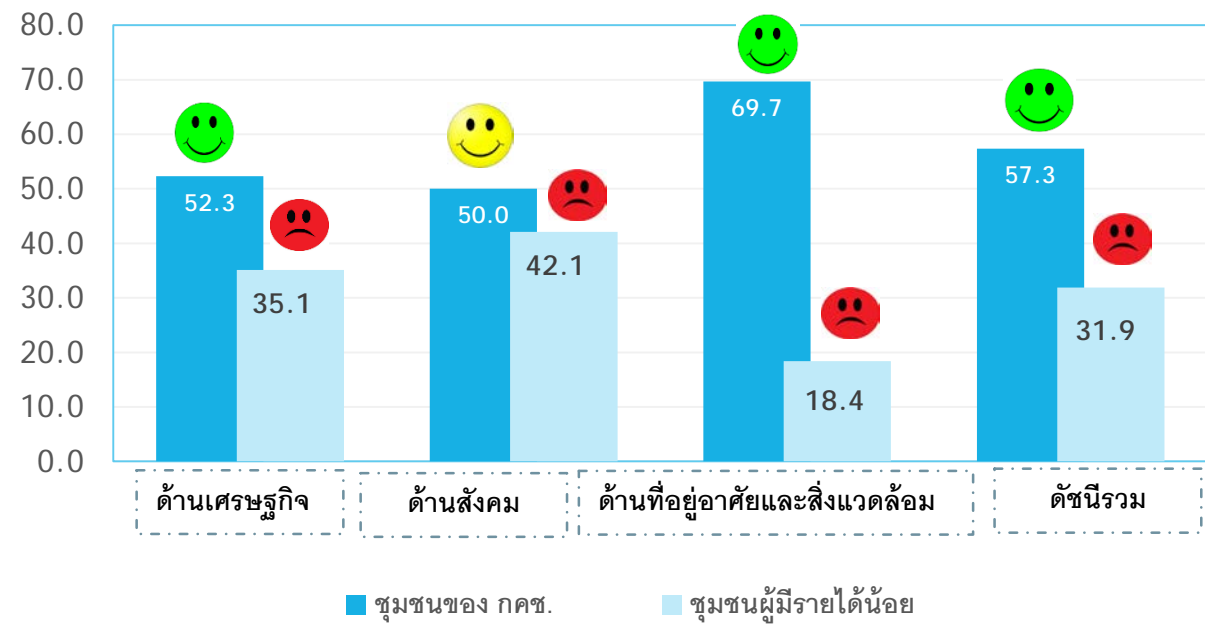
ต่ำกว่า 50



เท่ากับ 50



สูงกว่า 50



หมายเหตุ: ข้อมูลชุมชนรายได้น้อยสำรวจล่าสุดปี 2555-2558

ระดับของดัชนี

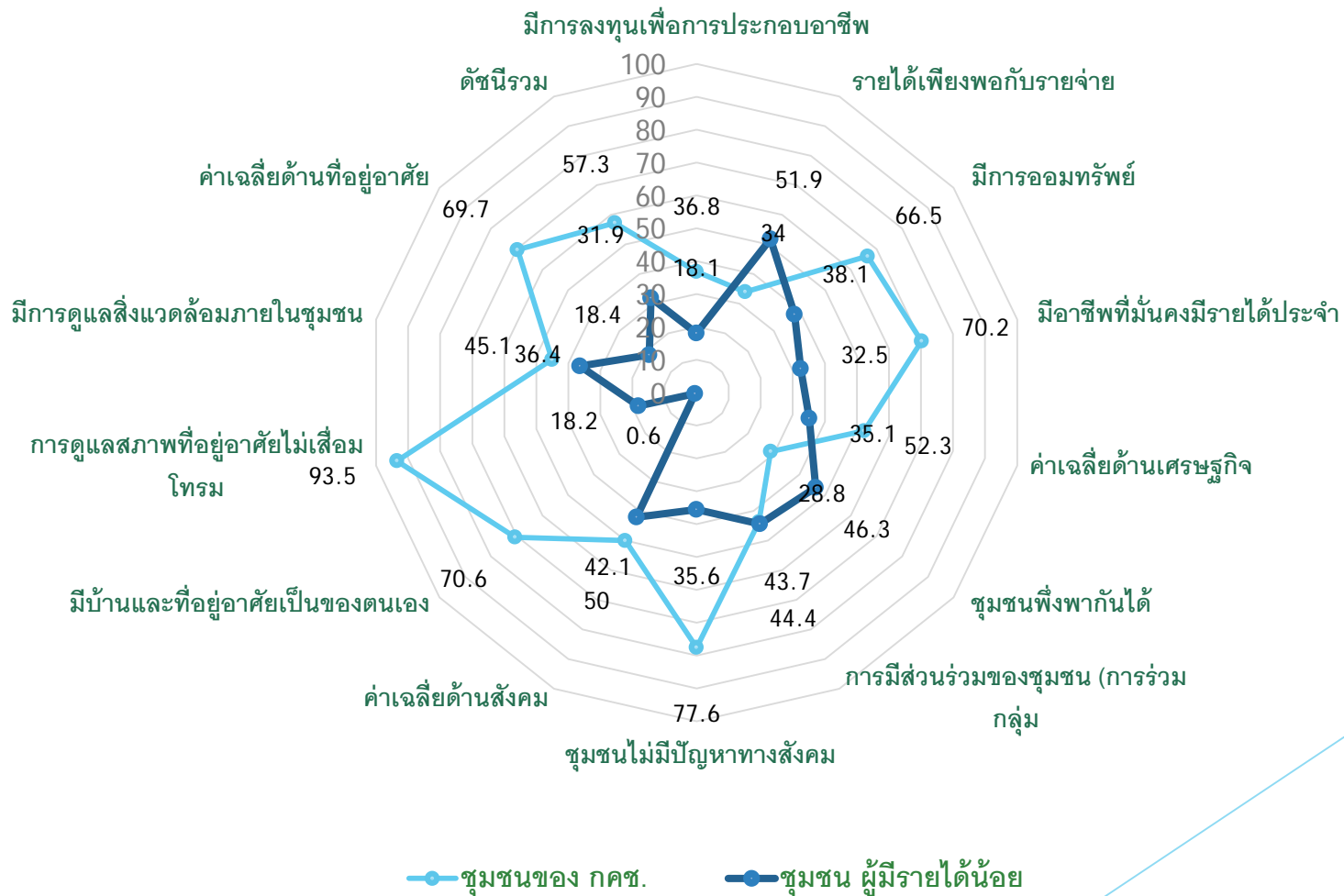
ค่าของดัชนี ได้จากสัดส่วนร้อยละของครัวเรือนจากปัจจัยด้านต่าง ๆ ของชุมชน

$$E_{con} = \sum E(i) / n,$$

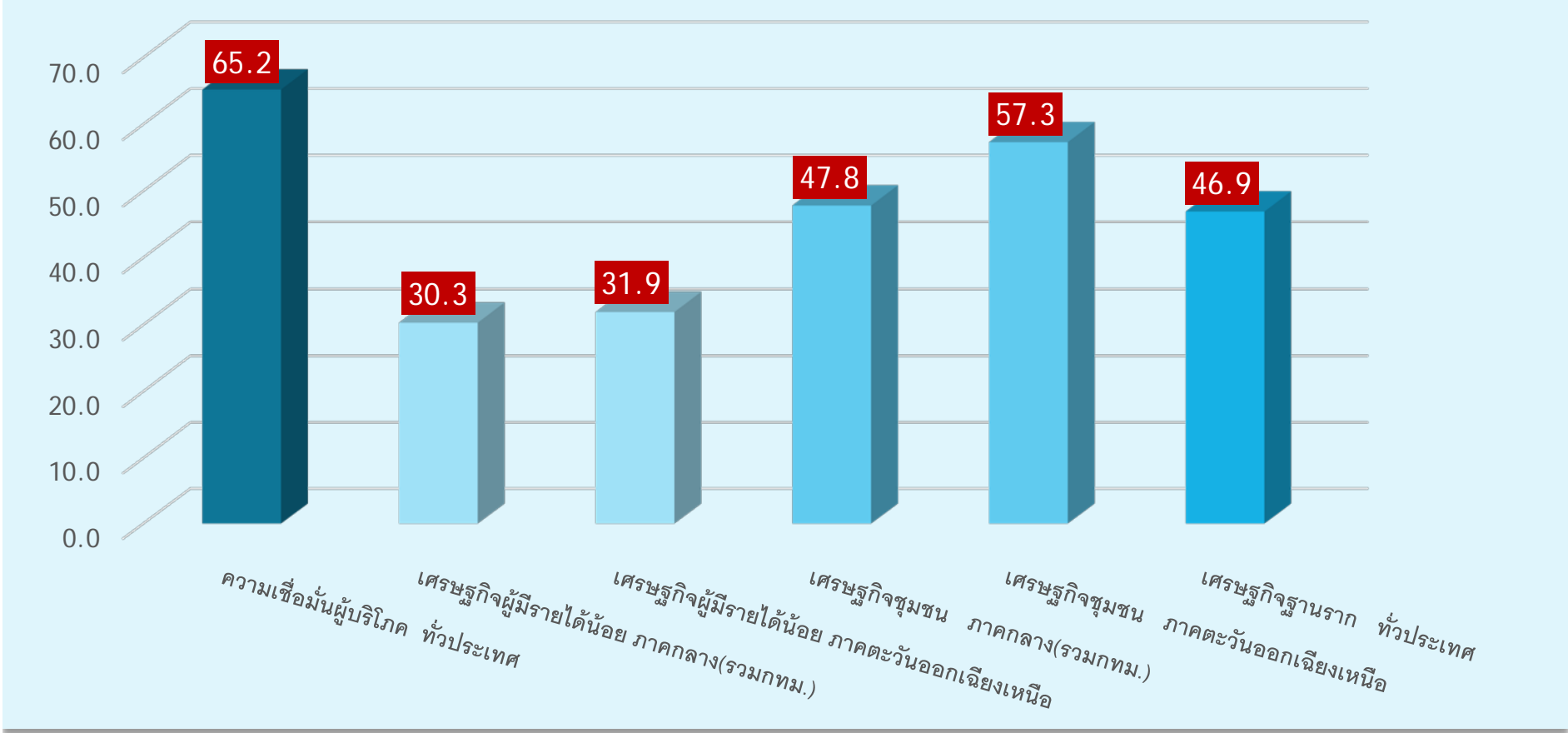
i = สัดส่วนร้อยละของปัจจัยด้านเศรษฐกิจ สังคม ด้านที่อยู่อาศัยและสิ่งแวดล้อม

n = จำนวนครัวเรือนของโครงการบ้านเอื้ออาทร และ ชุมชนผู้มีรายได้น้อย

# ประเด็นในการประเมินดัชนีเศรษฐกิจชุมชน



# ดัชนีความเชื่อมั่นทางเศรษฐกิจ เดือนกุมภาพันธ์ 2561



- ที่มา :
1. ดัชนีความเชื่อมั่นผู้บริโภคต่อเศรษฐกิจของประเทศ (CCI) สำนักงานคณะกรรมการพัฒนาการเศรษฐกิจและสังคมแห่งชาติ (ข้อมูล ณ กุมภาพันธ์ 2561)
  2. ดัชนีเศรษฐกิจชุมชน (CEI) การเคหะแห่งชาติ (ณ กุมภาพันธ์ 2561)
  3. ดัชนีเศรษฐกิจผู้มีรายได้น้อย การเคหะแห่งชาติ (ข้อมูลสำรวจล่าสุด ปี 2558)
  4. ดัชนีเศรษฐกิจฐานราก (GSI) ธนาคารออมสิน (ข้อมูลล่าสุด ไตรมาสที่ 3 ปี 2560)