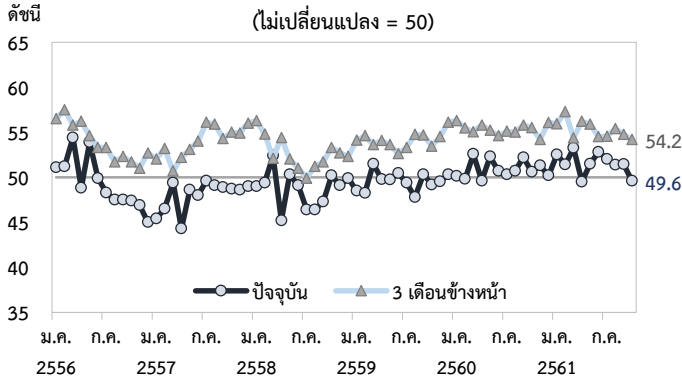
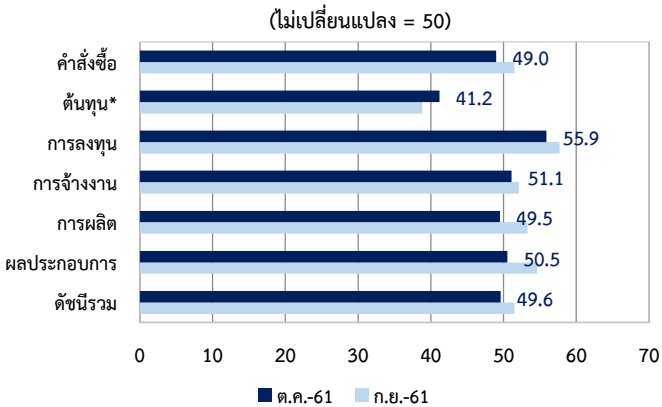




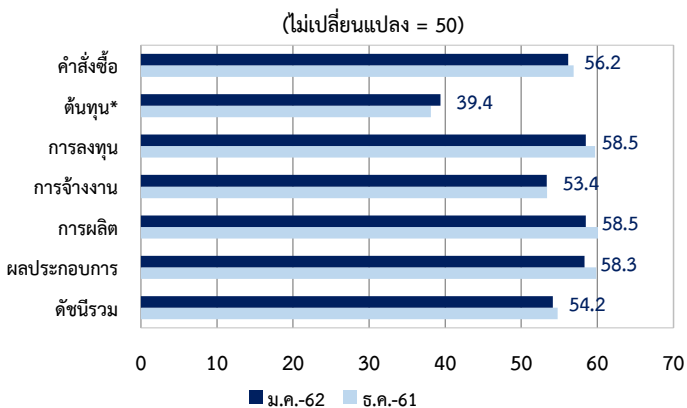
ดัชนีความเชื่อมั่นทางธุรกิจ



องค์ประกอบของดัชนีความเชื่อมั่นทางธุรกิจในปัจจุบัน



องค์ประกอบของดัชนีความเชื่อมั่นทางธุรกิจ 3 เดือนข้างหน้า



* หากดัชนีมีค่ามากกว่า 50 หมายถึงต้นทุนปรับลดลง

สรุปประเด็นสำคัญ

- ดัชนีความเชื่อมั่นทางธุรกิจปรับลดลงจากเดือนก่อนมาอยู่ที่ระดับ 49.6 ในเดือนตุลาคม จากความเชื่อมั่นของผู้ประกอบการในภาคการผลิตที่ปรับลดลงเป็นสำคัญ โดยเป็นการลดลงในเกือบทุกองค์ประกอบยกเว้นด้านต้นทุน
- ดัชนีความเชื่อมั่นทางธุรกิจในอีก 3 เดือนข้างหน้าปรับลดลงจากเดือนก่อนเล็กน้อย แต่ในภาพรวมดัชนีฯ และองค์ประกอบส่วนใหญ่ยังอยู่เหนือระดับ 50 สะท้อนถึงความเชื่อมั่นของภาคธุรกิจส่วนใหญ่ที่มองว่ากิจกรรมทางเศรษฐกิจจะยังขยายตัว

ในเดือนตุลาคม 2561 ดัชนีฯ อยู่ที่ระดับ 49.6 ปรับลดลงจากเดือนก่อน จากความเชื่อมั่นของผู้ประกอบการในภาคการผลิตที่ลดลงเป็นสำคัญ ซึ่งเป็นการปรับลดลงในเกือบทุกองค์ประกอบยกเว้นด้านต้นทุน โดยเฉพาะกลุ่มผู้ผลิตเพื่อส่งออกที่มีความเชื่อมั่นด้านคำสั่งซื้อ ปริมาณการผลิต และผลประกอบการลดลง รวมถึงกลุ่มผู้ผลิตอาหารและเครื่องดื่มที่มีความเชื่อมั่นด้านคำสั่งซื้อทั้งในและต่างประเทศลดลงมาก อย่างไรก็ตาม ความเชื่อมั่นในด้านต้นทุนปรับดีขึ้น โดยเฉพาะในกลุ่มผู้ผลิตเหล็กและผลิตภัณฑ์โลหะขั้นมูลฐาน ส่วนหนึ่งเป็นผลดีจากสงครามการค้าที่ส่งผลให้ราคาสินค้าโภคภัณฑ์หมวดโลหะลดลง สำหรับความเชื่อมั่นของผู้ประกอบการในภาคที่มีใช้การผลิต ดัชนีฯ ยังคงอยู่เหนือระดับ 50 สะท้อนว่าผู้ประกอบการส่วนใหญ่ยังมีความเชื่อมั่นต่อเศรษฐกิจที่ดีขึ้นจากเดือนก่อน

ในอีก 3 เดือนข้างหน้า ความเชื่อมั่นทางธุรกิจอยู่ในเกณฑ์ดีที่ระดับ 54.2 และองค์ประกอบส่วนใหญ่ยังอยู่เหนือระดับ 50 สะท้อนถึงความเชื่อมั่นของผู้ประกอบการส่วนใหญ่ที่มองว่าภาวะธุรกิจในอีก 3 เดือนข้างหน้าจะดีขึ้นจากปัจจุบัน โดยผู้ประกอบการในภาคที่มีใช้การผลิตมีความเชื่อมั่นต่อเศรษฐกิจเพิ่มขึ้นต่อเนื่อง ขณะที่ผู้ประกอบการในภาคการผลิตที่มีความเชื่อมั่นเพิ่มขึ้นเริ่มมีจำนวนลดลงบ้างในเดือนนี้ โดยเฉพาะจากกลุ่มผู้ผลิตอุปกรณ์อิเล็กทรอนิกส์และผู้ผลิตอาหารและเครื่องดื่ม ส่งผลให้ดัชนีฯ โดยรวมลดลงจากเดือนก่อนเล็กน้อย

หมายเหตุ

ก. ธปท. จัดทำดัชนีความเชื่อมั่นทางธุรกิจจาก 6 องค์ประกอบ ได้แก่ การผลิต คำสั่งซื้อ การลงทุน ต้นทุนการผลิต ผลประกอบการ และการจ้างงาน โดยให้น้ำหนักเท่ากันทุกองค์ประกอบ สำหรับวิธีการ

คำนวณดัชนี Diffusion Index ของแต่ละองค์ประกอบเป็นดังนี้

$$\text{ดัชนี} = (100 \times \text{ร้อยละของผู้ตอบ "ดีขึ้น"}) + (50 \times \text{ร้อยละของผู้ตอบ "คงเดิม"}) + (0 \times \text{ร้อยละของผู้ตอบ "แย่ลง"})$$

ข. การอ่านค่า

ดัชนี = 50 หมายถึง ผู้ประกอบการมีความเชื่อมั่นทางธุรกิจทรงตัวจากเดือนก่อน (จำนวนผู้ตอบว่าดีขึ้นมีเท่ากับจำนวนผู้ตอบว่าแย่ลง)

ดัชนี > 50 หมายถึง ผู้ประกอบการมีความเชื่อมั่นทางธุรกิจดีขึ้นกว่าเดือนก่อน (จำนวนผู้ตอบว่าดีขึ้นมีมากกว่าจำนวนผู้ตอบว่าแย่ลง)

ดัชนี < 50 หมายถึง ผู้ประกอบการมีความเชื่อมั่นทางธุรกิจแย่ลงกว่าเดือนก่อน (จำนวนผู้ตอบว่าดีขึ้นมีน้อยกว่าจำนวนผู้ตอบว่าแย่ลง)

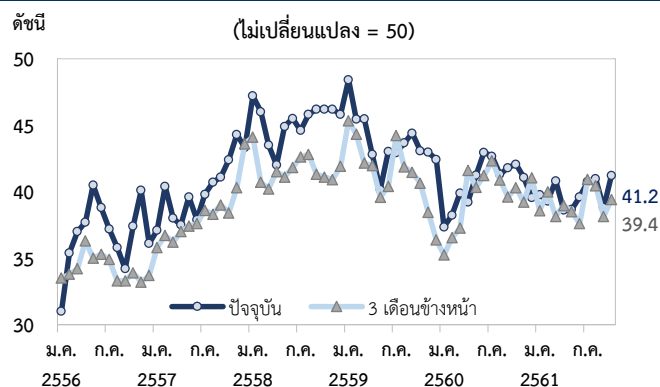
ค. ดัชนีฯ ประมวลจากผลการสำรวจที่ได้จากกลุ่มตัวอย่างธุรกิจขนาดเล็กลงและใหญ่ 612 ราย คิดเป็นร้อยละ 58.4 ของแบบสอบถามที่ส่งออก

ง. การสำรวจเริ่มแบบสอบถามในช่วงสัปดาห์แรกของเดือนที่สำรวจ และรวบรวมประมวลผลในวันทำการแรกของเดือนถัดไป

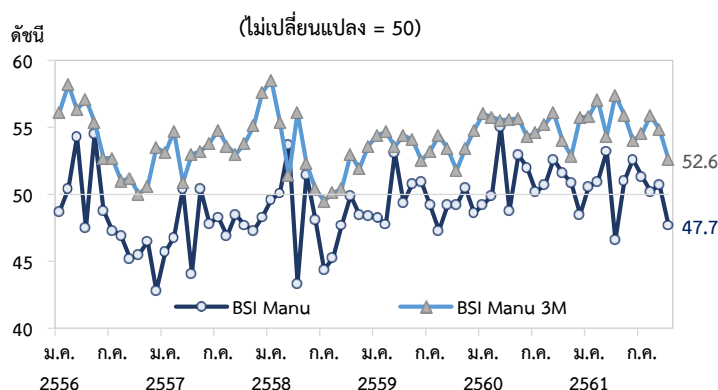
ดัชนีความเชื่อมั่นด้านอื่นๆ

■ ในเดือนตุลาคม ผู้ประกอบการส่วนใหญ่มองว่าต้นทุนการผลิตสูง และการปรับราคาสินค้าทำได้ยากยังคงเป็นข้อจำกัดสำคัญลำดับต้นๆ ในการดำเนินธุรกิจ สะท้อนว่าผู้ประกอบการยังไม่สามารถส่งผ่าน ต้นทุนที่สูงขึ้นทั้งหมดไปยังลูกค้าได้ สอดคล้องกับดัชนีความเชื่อมั่น ด้านราคาที่ปรับลดลงต่อเนื่อง อย่างไรก็ตาม การคาดการณ์เงินเฟ้อ ในอีก 12 เดือนข้างหน้ายังคงทรงตัวอยู่ที่ร้อยละ 2.0

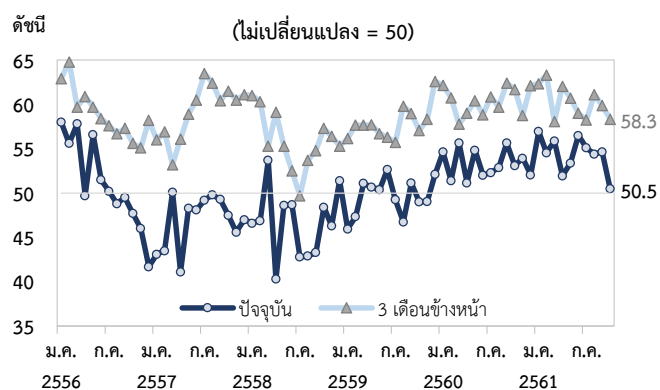
ดัชนีความเชื่อมั่นด้านต้นทุน



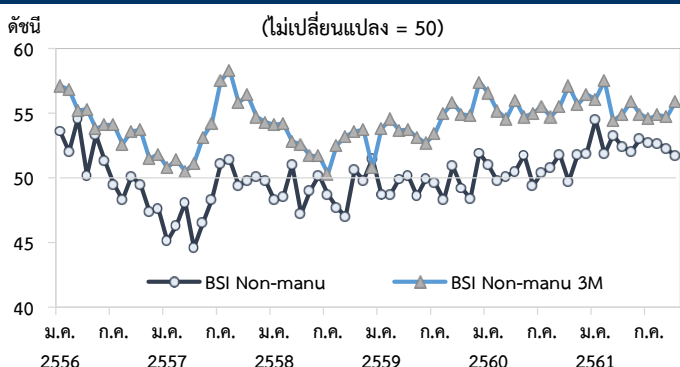
ดัชนีความเชื่อมั่นทางธุรกิจภาคอุตสาหกรรม (Manufacturing)



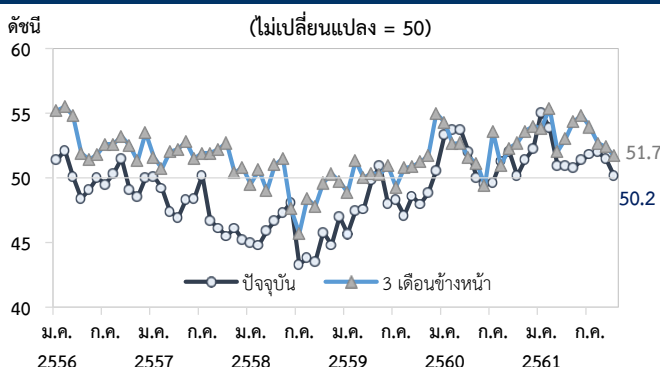
ดัชนีความเชื่อมั่นด้านผลประกอบการ



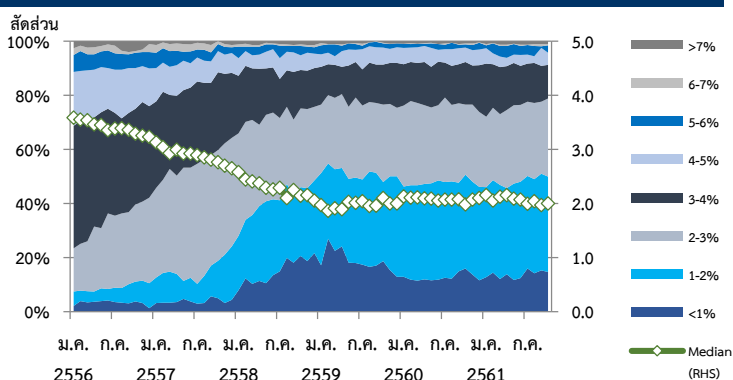
ดัชนีความเชื่อมั่นทางธุรกิจภาคที่ไม่ใช่อุตสาหกรรม (Non-Manufacturing)



ดัชนีความเชื่อมั่นด้านราคา

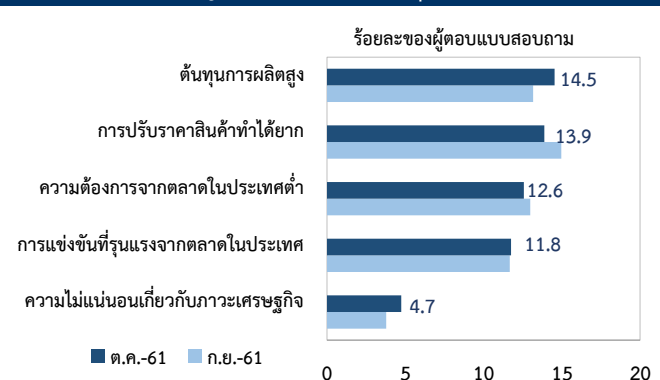


การคาดการณ์อัตราเงินเฟ้อในอีก 12 เดือนข้างหน้า



ร้อยละ	<1	1-2	2-3	3-4	4-5	5-6	6-7	>7	มัธยฐาน
ต.ค. 61	14.6	35.3	28.9	12.4	4.5	2.8	0.4	1.1	2.0
ก.ย. 61	15.2	35.7	26.6	13.3	6.6	0.6	0.8	1.1	2.0

ข้อจำกัดสำคัญอันดับ 1 ในการดำเนินธุรกิจ 5 อันดับแรก



ส่วนวิเคราะห์สันทะธุรกิจและครัวเรือน
ฝ่ายนโยบายโครงสร้างเศรษฐกิจ สายนโยบายการเงิน
0-2356-7136, 0-2283-6639
1 พฤศจิกายน 2561