

ดัชนีเศรษฐกิจชุมชน (Community Economic Index : CEI) เดือนกันยายน 2561

วัตถุประสงค์	<p>เพื่อติดตามและประเมินผลการเติบโตด้านเศรษฐกิจ สังคม สิ่งแวดล้อม และความมั่นคงด้านที่อยู่อาศัยโดยรวม ของครัวเรือนทั้งในชุมชนของการเคหะแห่งชาติ และครัวเรือนผู้มีรายได้น้อยในชุมชนอื่น ๆ ในพื้นที่เดียวกัน</p>	เป้าหมาย	<p>ครัวเรือนที่อาศัยอยู่ในชุมชนของการเคหะแห่งชาติในเขตกรุงเทพมหานครปริมณฑล และภูมิภาคทั่วประเทศ</p> <p>ครัวเรือนที่อาศัยอยู่ในชุมชนผู้มีรายได้น้อยในเขตกรุงเทพมหานครปริมณฑล และภูมิภาคทั่วประเทศ</p>
--------------	--	----------	--

ประเด็น	<p>ด้านเศรษฐกิจ</p> <ol style="list-style-type: none"> 1. มีอาชีพมั่นคงมีเงินทุน 2. รายได้เพียงพอกับรายจ่าย 3. มีการออมทรัพย์ 4. มีการลงทุนเพื่อประกอบอาชีพ 	<p>ด้านสังคม</p> <ol style="list-style-type: none"> 1. มีความสามัคคีพึ่งพากันได้ 2. มีการรวมกลุ่มในชุมชน 3. ปัญหาเสพติดหรือปัญหาอาชญากรรมลดลง 	<p>ด้านที่อยู่อาศัยและสิ่งแวดล้อม</p> <ol style="list-style-type: none"> 1. มีบ้านของตนเอง 2. สภาพบ้านไม่เสื่อมโทรม 3. มีการดูแลสิ่งแวดล้อมของชุมชนที่ดี 	<p>เกณฑ์</p> <p> > 50</p> <p> = 50</p> <p> < 50</p>
---------	--	---	--	--

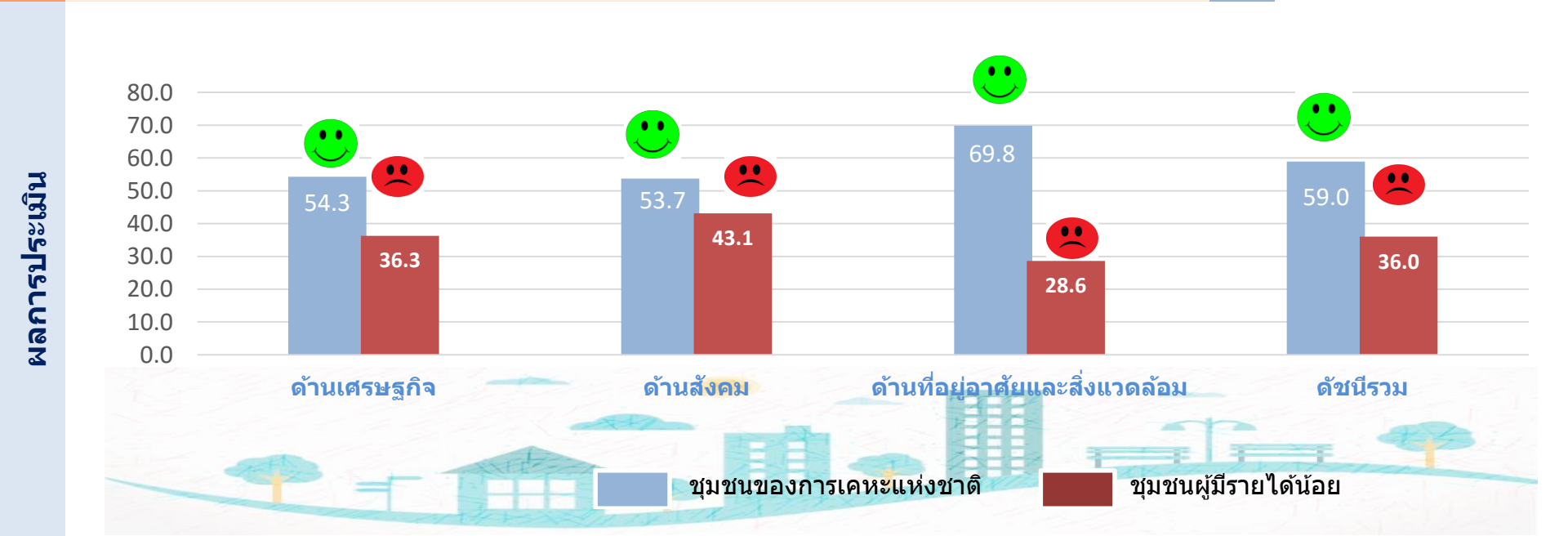
ระดับดัชนี

ค่าของดัชนี ได้จากสัดส่วนร้อยละของครัวเรือนจากปัจจัยด้านต่าง ๆ ของชุมชน

$$E_{con} = \sum E(i) / n,$$

i = สัดส่วนร้อยละของปัจจัยด้านเศรษฐกิจ สังคม และด้านที่อยู่อาศัย

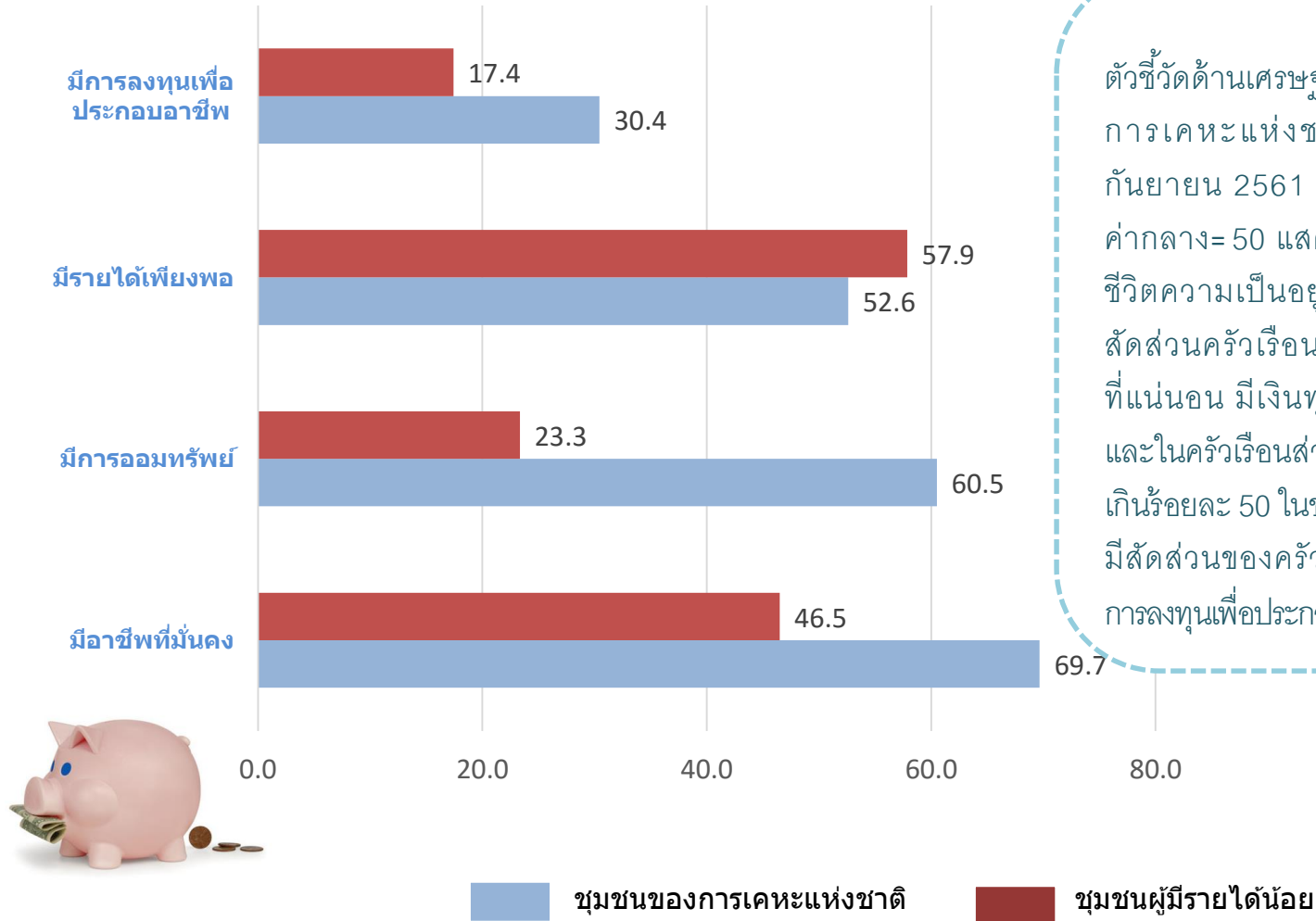
n = จำนวนครัวเรือนของโครงการของการเคหะแห่งชาติ และชุมชนผู้มีรายได้น้อย



ดัชนีเศรษฐกิจชุมชน (Community Economic Index : CEI) เดือนกันยายน 2561



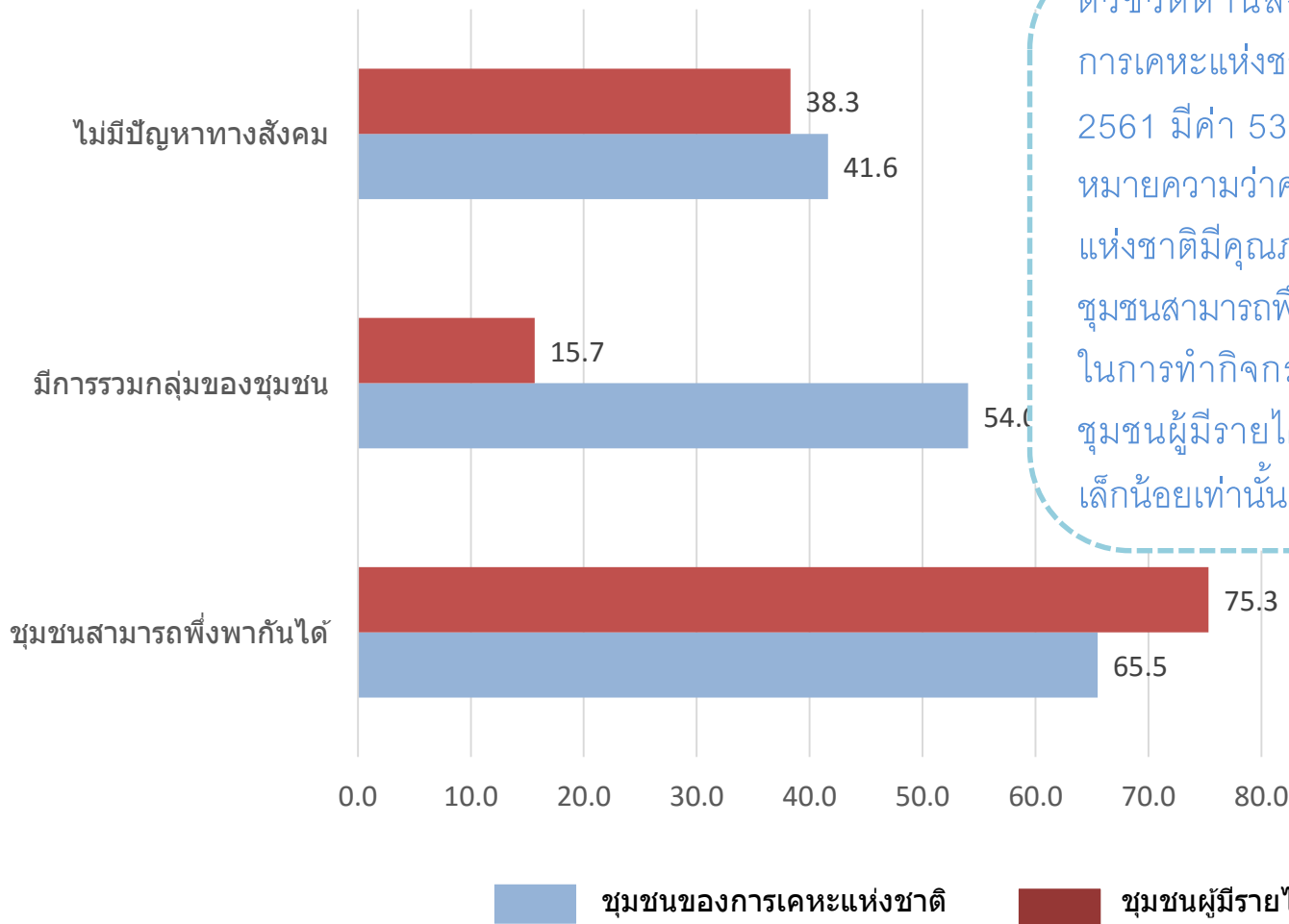
ประเด็นชี้วัดด้านเศรษฐกิจ (ค่าดัชนีชุมชนของ กคช. = 53.3 ชุมชนผู้มีรายได้น้อย = 36.3)



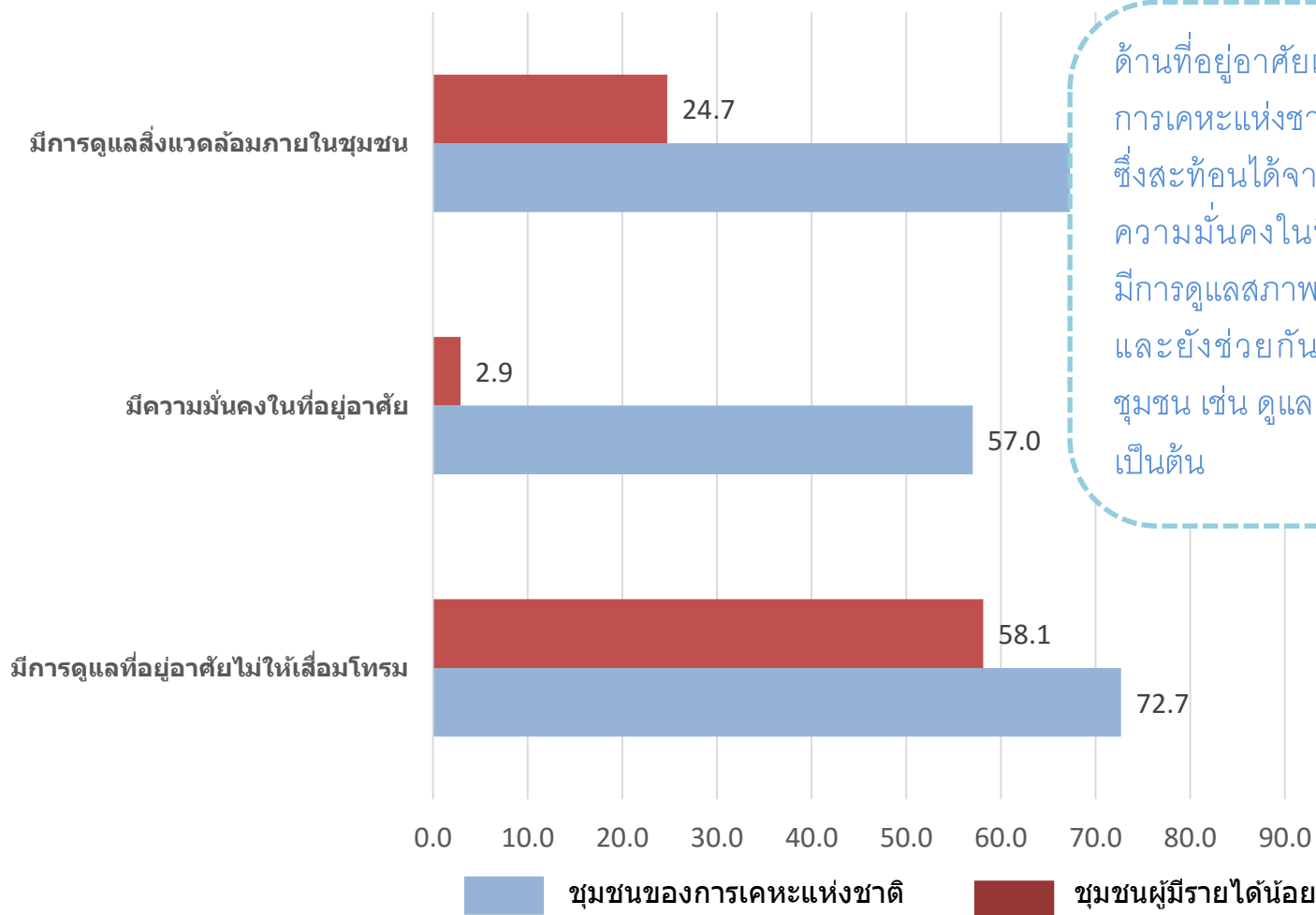
ตัวชี้วัดด้านเศรษฐกิจของครัวเรือนโครงการการเคหะแห่งชาติไตรมาสที่ 4 เดือนกันยายน 2561 มีค่า 53.3 ยังคงสูงกว่าค่ากลาง= 50 แสดงว่าครัวเรือนในชุมชนมีชีวิตความเป็นอยู่ที่ดีขึ้นซึ่งสะท้อนได้จากสัดส่วนครัวเรือนมีอาชีพที่มั่นคงมีรายได้ที่แน่นอน มีเงินทุนในการประกอบอาชีพ และในครัวเรือนส่วนใหญ่ยังมีการออมทรัพย์เกินร้อยละ 50 ในขณะที่ชุมชนผู้มีรายได้น้อยมีสัดส่วนของครัวเรือนที่มีอาชีพที่มั่นคงมีการลงทุนเพื่อประกอบอาชีพน้อยกว่าร้อยละ 50



ประเด็นชี้วัดด้านสังคม (ค่าดัชนีชุมชนของ กคช. = 53.7 ชุมชนผู้มีรายได้น้อย = 43.1)

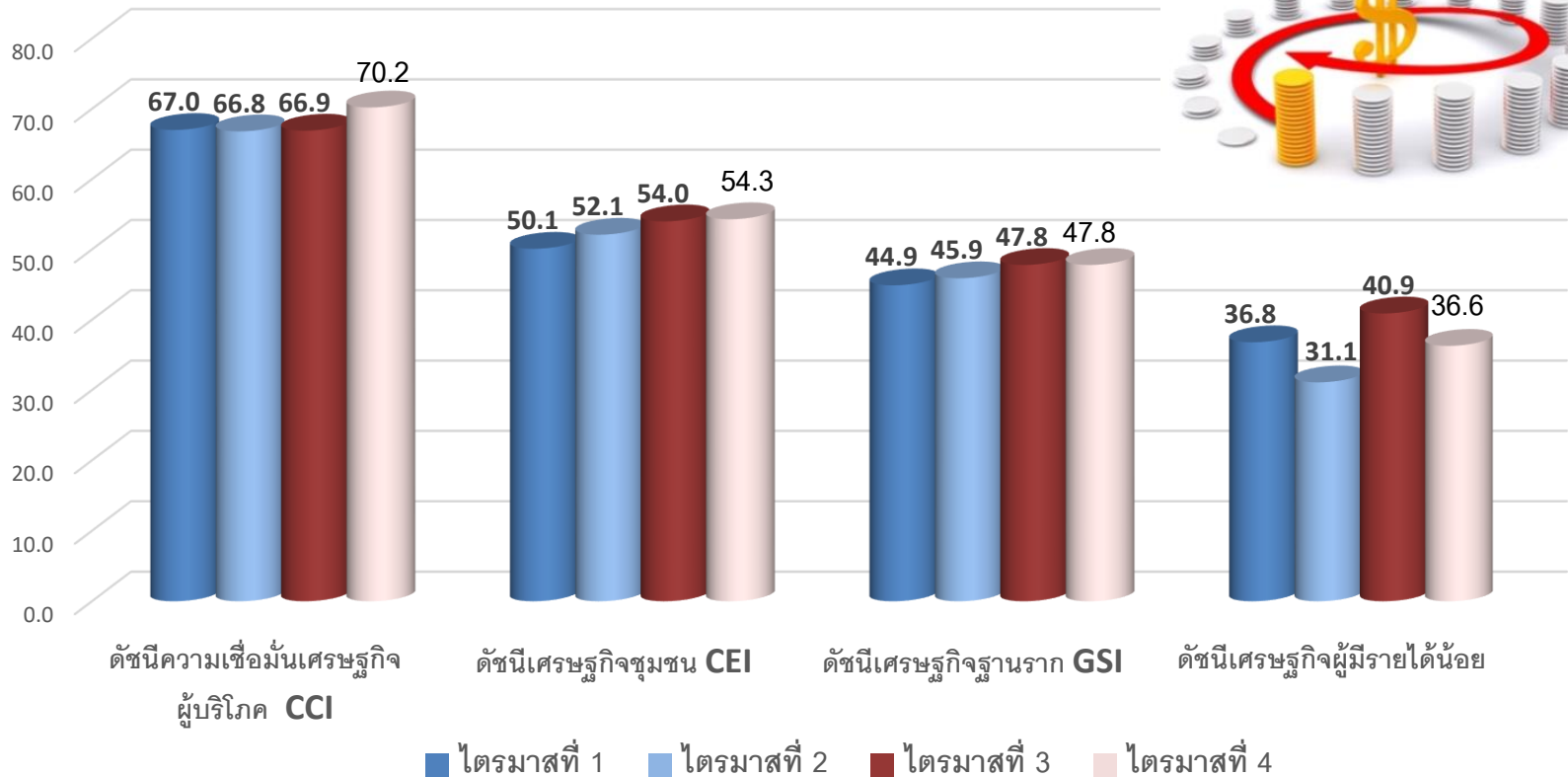


ตัวชี้วัดด้านสังคมของครัวเรือนโครงการการเคหะแห่งชาติไตรมาสที่ 4 เดือนกันยายน 2561 มีค่า 53.7 มากกว่าค่ากลาง = 50 ซึ่งหมายความว่าครัวเรือนในชุมชนของการเคหะแห่งชาติมีคุณภาพชีวิตที่ดีขึ้นประเมินได้จากชุมชนสามารถพึ่งพาอาศัยกันได้ มีการรวมกลุ่มในการทำกิจกรรมร่วมกัน เป็นต้น ในขณะที่ชุมชนผู้มีรายได้น้อยมีการรวมกลุ่มกันเพียงเล็กน้อยเท่านั้น



ด้านที่อยู่อาศัยและสิ่งแวดล้อมของชุมชน การเคหะแห่งชาติมีค่าดัชนีสูงกว่าค่ากลาง ซึ่งสะท้อนได้จากสัดส่วนของครัวเรือนที่มีความมั่นคงในที่อยู่อาศัยเกินร้อยละ 50 มีการดูแลสภาพที่อยู่อาศัยไม่ให้เสื่อมโทรม และยังช่วยกันดูแลสิ่งแวดล้อมภายในชุมชน เช่น ดูแลเรื่องขยะ การกำจัดของเสีย เป็นต้น

ดัชนีความเชื่อมั่นทางเศรษฐกิจ ไตรมาสที่ 1- 4 ปี 2561



ไตรมาสที่ 4 เดือนกันยายน 2561 ดัชนีเศรษฐกิจชุมชน เพิ่มขึ้นจากไตรมาสที่ 3 (เดือนกรกฎาคม 2561) จาก 54.0 เป็น 54.3 ซึ่งมีทิศทางและแนวโน้มเพิ่มขึ้นอย่างต่อเนื่อง และเพิ่มขึ้นในทิศทางเดียวกับดัชนีความเชื่อมั่นทางเศรษฐกิจของผู้บริโภค และดัชนีเศรษฐกิจฐานราก ทั้งนี้อาจเนื่องจากเศรษฐกิจในภาพรวมยังขยายตัวได้ต่อเนื่อง ประกอบกับรัฐบาลได้ส่งเสริมโครงการสวัสดิการแห่งรัฐทั้งในเรื่องการสร้างโอกาสทางอาชีพเพิ่มรายได้ และการเคหะแห่งชาติมีนโยบายส่งเสริมให้มีตลาดประชารัฐภายในโครงการ จึงทำให้ระบบเศรษฐกิจในไตรมาสนี้ ยังคงมีแนวโน้มเพิ่มสูงขึ้นอย่างต่อเนื่อง