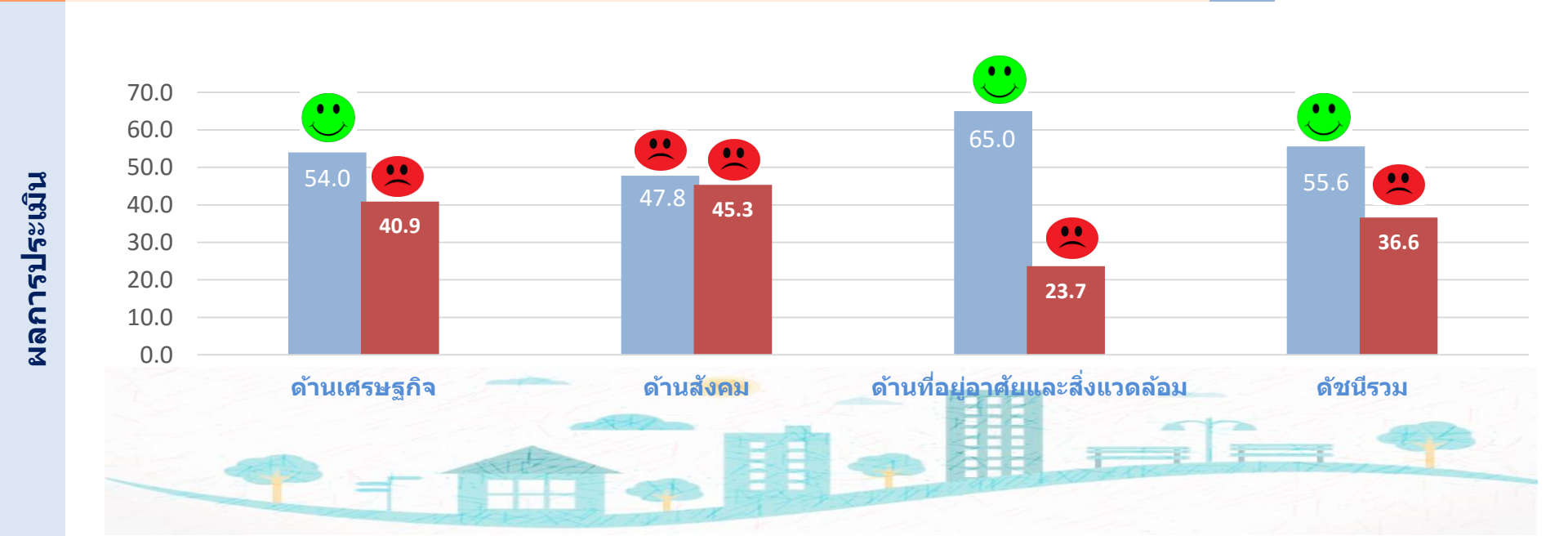


ดัชนีเศรษฐกิจชุมชน (Community Economic Index : CEI) เดือนสิงหาคม 2561

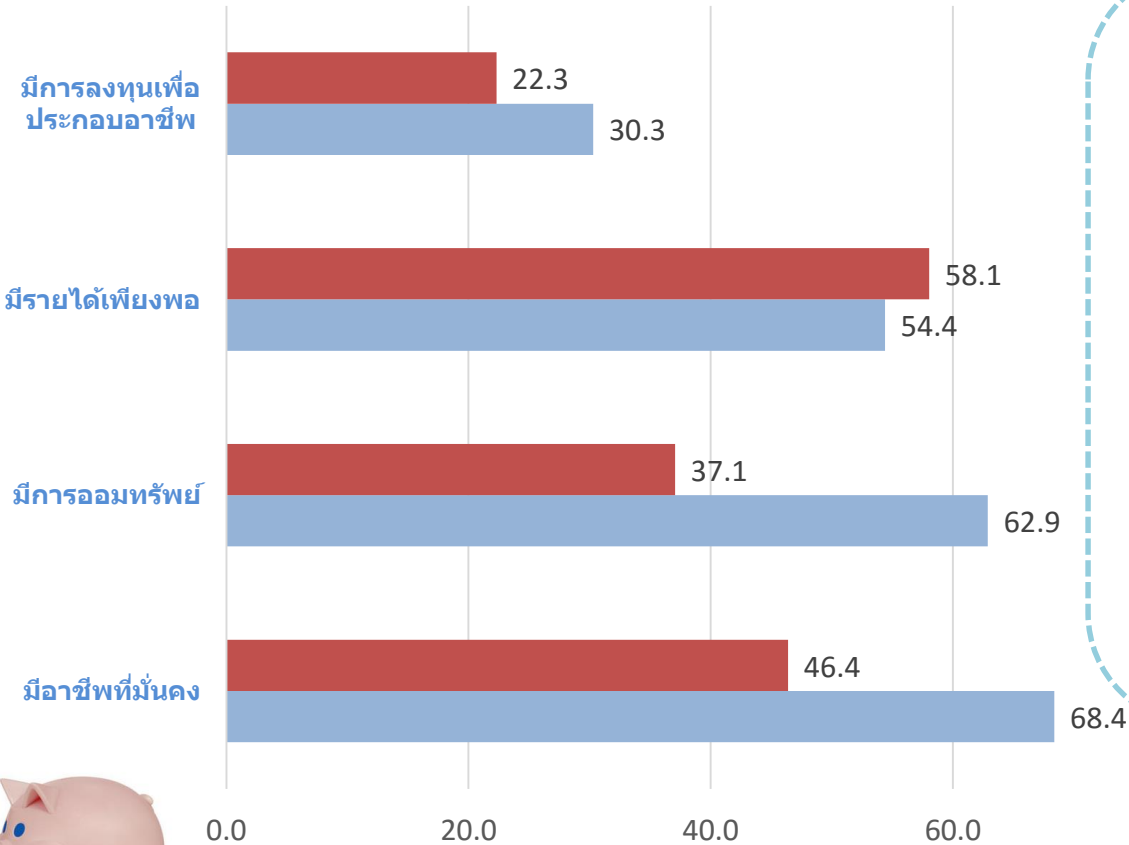
วัตถุประสงค์	<p>เพื่อติดตามและประเมินผลการเติบโตด้านเศรษฐกิจ สังคม สิ่งแวดล้อม และความมั่นคงด้านที่อยู่อาศัยโดยรวม ของครัวเรือนทั้งในชุมชนของการเคหะแห่งชาติ และครัวเรือนผู้มีรายได้น้อยในชุมชนอื่น ๆ ในพื้นที่เดียวกัน</p>			เป้าหมาย	<p>ครัวเรือนที่อาศัยอยู่ในชุมชนของการเคหะแห่งชาติ ในเขตกรุงเทพมหานครปริมณฑล ภาคกลาง ภาคตะวันตก ภาคตะวันออก เชียงเหนือ ภาคใต้</p>	
ประเด็น	<p>ด้านเศรษฐกิจ</p> <ol style="list-style-type: none"> 1. มีอาชีพมั่นคงมีเงินทุน 2. รายได้เพียงพอกับรายจ่าย 3. มีการออมทรัพย์ 4. มีการลงทุนเพื่อประกอบอาชีพ 	<p>ด้านสังคม</p> <ol style="list-style-type: none"> 1. มีความสามัคคีพึ่งพากันได้ 2. มีการรวมกลุ่มในชุมชน 3. ปัญหายาเสพติดหรือปัญหาอาชญากรรมลดลง 	<p>ด้านที่อยู่อาศัยและสิ่งแวดล้อม</p> <ol style="list-style-type: none"> 1. มีบ้านของตนเอง 2. สภาพบ้านไม่เสื่อมโทรม 3. มีการดูแลสิ่งแวดล้อมของชุมชนที่ดี 	เกณฑ์	<p> > 50</p> <p> = 50</p> <p> < 50</p>	
ระดับดัชนี	<p>ค่าของดัชนี ได้จากสัดส่วนร้อยละของครัวเรือนจากปัจจัยด้านต่าง ๆ ของชุมชน</p> $E_{con} = \sum E(i) / n,$ <p>i = สัดส่วนร้อยละของปัจจัยด้านเศรษฐกิจ สังคม และด้านที่อยู่อาศัย</p> <p>n = จำนวนครัวเรือนของโครงการของการเคหะแห่งชาติ และชุมชนผู้มีรายได้น้อย</p>					



ดัชนีเศรษฐกิจชุมชน (Community Economic Index : CEI) เดือนสิงหาคม 2561

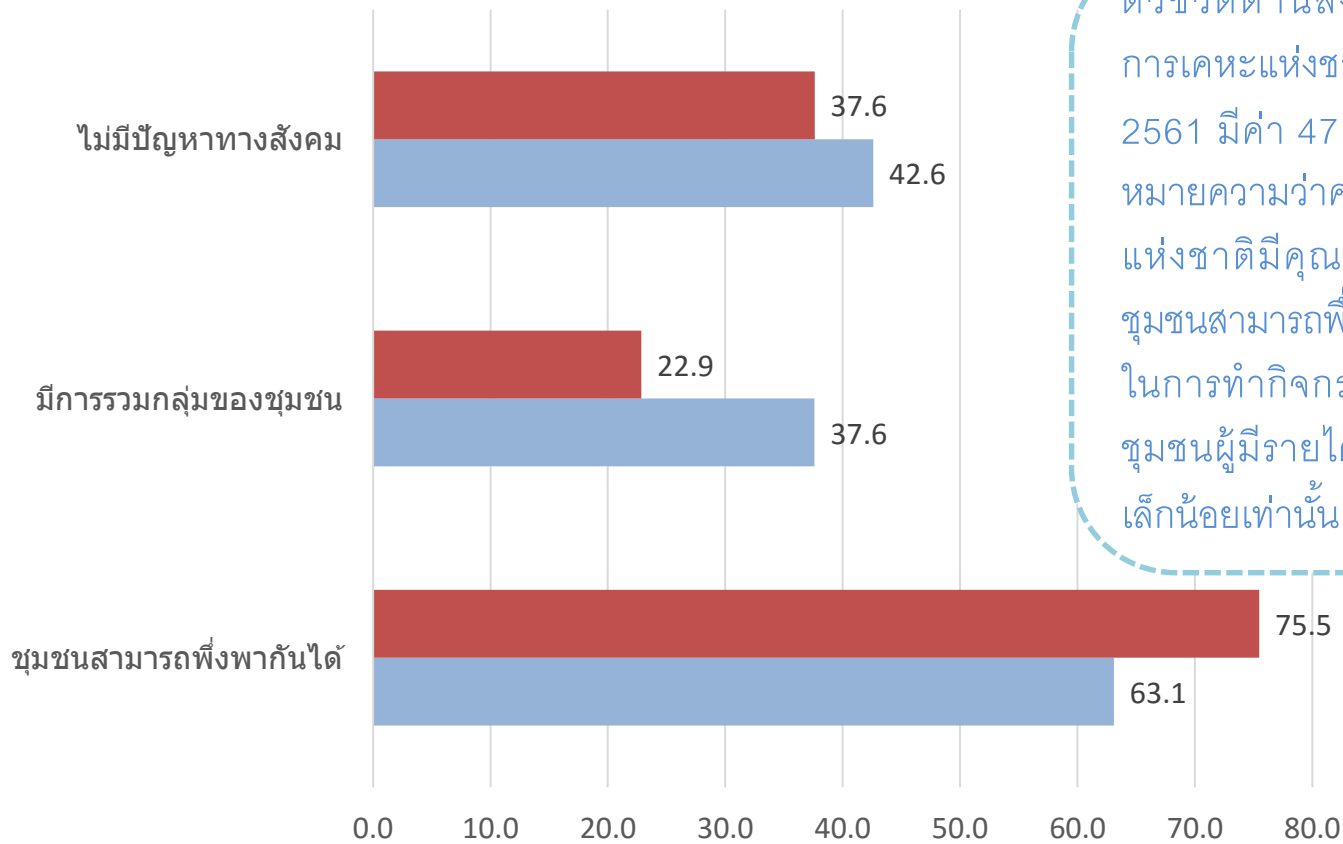


ประเด็นชี้วัดด้านเศรษฐกิจ (ค่าดัชนีชุมชนของ กคช. = 54.0 ชุมชนผู้มีรายได้น้อย = 40.9)



ตัวชี้วัดด้านเศรษฐกิจของครัวเรือนโครงการ
การเคหะแห่งชาติไตรมาสที่ 3 เดือน
สิงหาคม 2561 มีค่า 54.0 ยังคงสูงกว่า
ค่ากลาง= 50 แสดงว่าครัวเรือนในชุมชนมี
ชีวิตความเป็นอยู่ที่ดีขึ้นซึ่งสะท้อนได้จาก
สัดส่วนครัวเรือนมีอาชีพที่มั่นคงมีรายได้
ที่แน่นอน มีเงินทุนในการประกอบอาชีพ
และในครัวเรือนส่วนใหญ่ยังมีการออมทรัพย์
เกินร้อยละ 50 ในขณะที่ชุมชนผู้มีรายได้น้อย
มีสัดส่วนของครัวเรือนที่มีอาชีพที่มั่นคงมี
การลงทุนเพื่อประกอบอาชีพน้อยกว่าร้อยละ 50

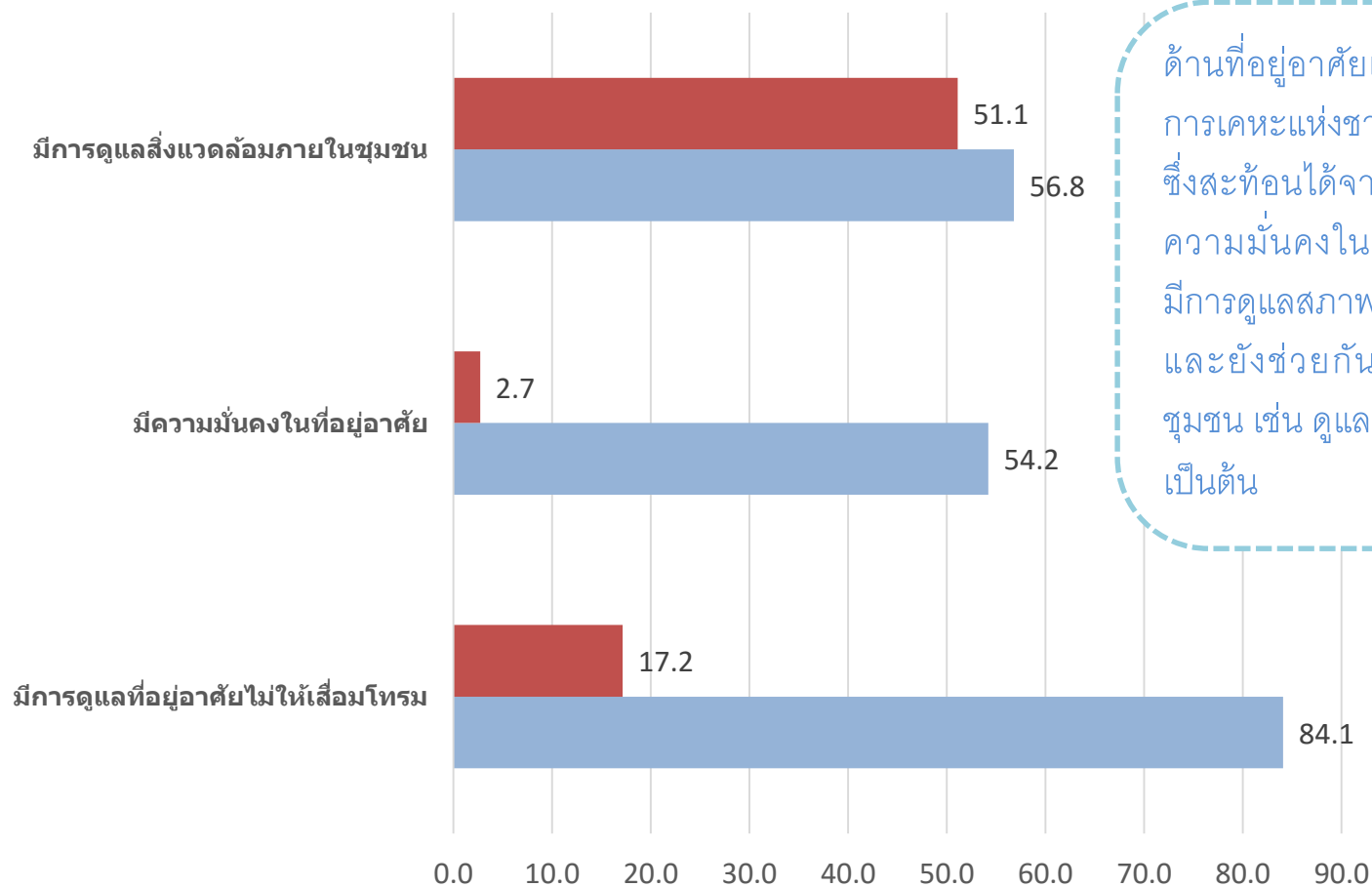
ประเด็นชี้วัดด้านสังคม (ค่าดัชนีชุมชนของ กคช. = 47.8 ชุมชนผู้มีรายได้น้อย = 45.3)



ตัวชี้วัดด้านสังคมของครัวเรือนโครงการ
การเคหะแห่งชาติไตรมาสที่ 3 เดือนสิงหาคม
2561 มีค่า 47.8 น้อยกว่าค่ากลาง = 50 ซึ่ง
หมายความว่าครัวเรือนในชุมชนของการเคหะ
แห่งชาติมีคุณภาพชีวิตที่ดีประเมินได้จาก
ชุมชนสามารถพึ่งพาอาศัยกันได้ มีการรวมกลุ่ม
ในการทำกิจกรรมร่วมกัน เป็นต้น ในขณะที่
ชุมชนผู้มีรายได้น้อยมีการรวมกลุ่มกันเพียง
เล็กน้อยเท่านั้น

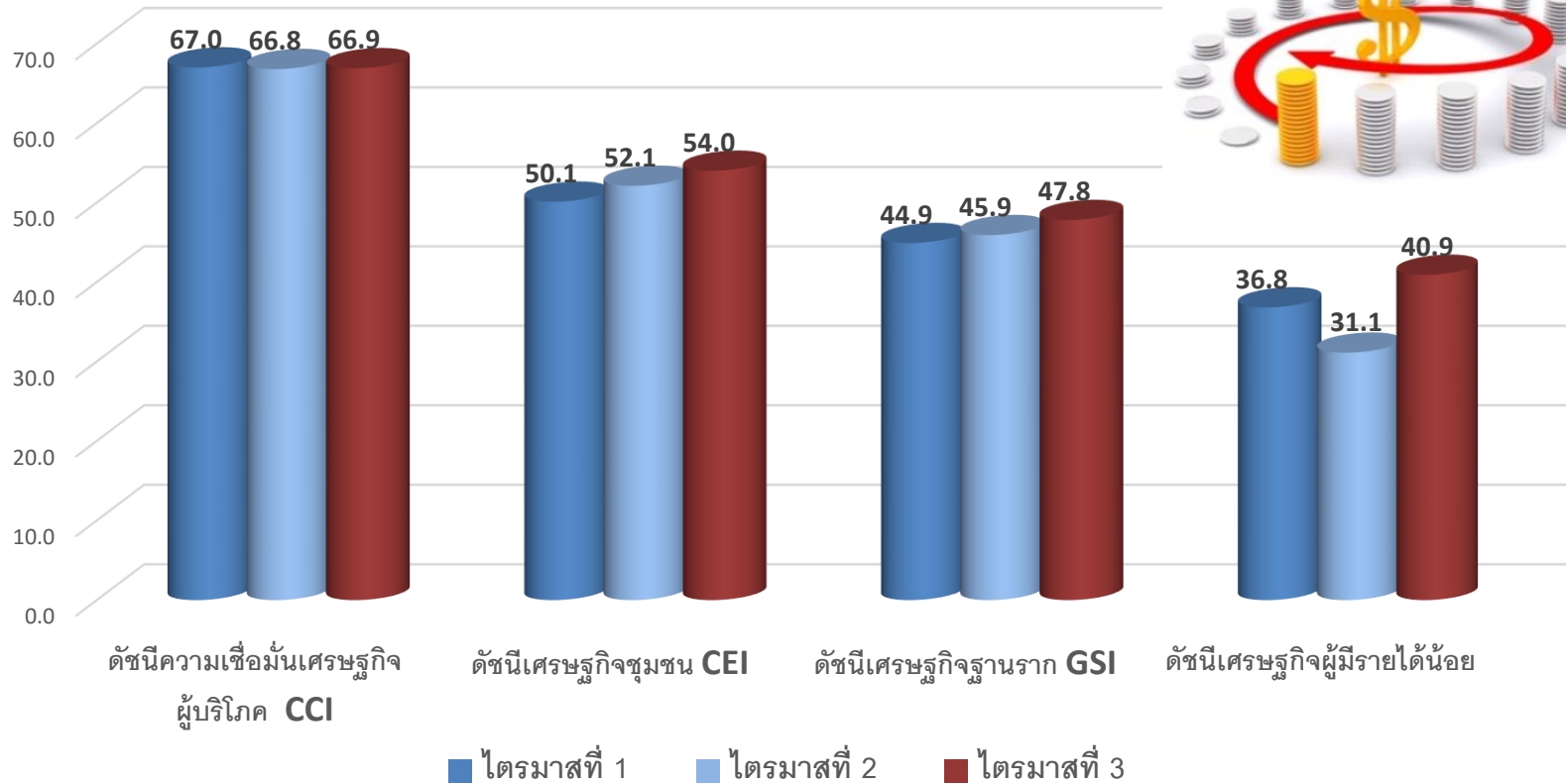


ด้านที่อยู่อาศัยและสิ่งแวดล้อม (ดัชนีชุมชนของ กคช.= 65.0 ชุมชนผู้มีรายได้น้อย = 23.7)



ด้านที่อยู่อาศัยและสิ่งแวดล้อมของชุมชน การเคหะแห่งชาติมีค่าดัชนีสูงกว่าค่ากลาง ซึ่งสะท้อนได้จากสัดส่วนของครัวเรือนที่มีความมั่นคงในที่อยู่อาศัยเกินร้อยละ 50 มีการดูแลสภาพที่อยู่อาศัยไม่ให้เสื่อมโทรม และยังช่วยกันดูแลสิ่งแวดล้อมภายในชุมชน เช่น ดูแลเรื่องขยะ การกำจัดของเสีย เป็นต้น

ดัชนีความเชื่อมั่นทางเศรษฐกิจ ไตรมาสที่ 1- 3 ปี 2561



ไตรมาสที่ 3 เดือนสิงหาคม 2561 ดัชนีเศรษฐกิจชุมชน เพิ่มขึ้นจากไตรมาสที่ 2 (เดือนเมษายน 2561) จาก 52.1 เป็น 54.0 ซึ่งมีทิศทางและแนวโน้มเพิ่มขึ้นอย่างต่อเนื่อง และเพิ่มขึ้นในทิศทางเดียวกับดัชนีความเชื่อมั่นทางเศรษฐกิจของผู้บริโภค และดัชนีเศรษฐกิจฐานราก ทั้งนี้อาจเนื่องจากเศรษฐกิจในภาพรวมยังขยายตัวได้ต่อเนื่อง ประกอบกับรัฐบาลได้ส่งเสริมโครงการสวัสดิการแห่งรัฐทั้งในเรื่องการสร้างโอกาสทางอาชีพเพิ่มรายได้ และการเคหะแห่งชาติมีนโยบายส่งเสริมให้มีตลาดประชารัฐภายในโครงการ จึงทำให้ระบบเศรษฐกิจในไตรมาสนี้ ยังคงมีแนวโน้มเพิ่มสูงขึ้นอย่างต่อเนื่อง