

# เว็บแอปพลิเคชัน โครงการรับคืนอาคารเช่า 75 สัญญา

กองภูมิสารสนเทศที่อยู่อาศัย ฝ่ายนวัตกรรมและวิจัย



การเคหะแห่งชาติ  
National Housing Authority

# ตัวอย่างเว็บแอปพลิเคชันโครงการรับคืนอาคารเช่า 75 สัญญา

โครงการรับคืนอาคารเช่า 75 สัญญา (แผนการดำเนินการที่จะรับคืนอาคารเช่าเหมาทั้งสิ้น 60 สัญญา)

เลือก  
None



- ทั้งหมดสัญญาและมีหนี้ค้างชำระ 19 สัญญา
- ทั้งหมดสัญญาและไม่หนี้ค้างชำระ 17 สัญญา
- ยังไม่หมดสัญญาและมีหนี้ค้างชำระ 9 สัญญา
- ยังไม่หมดสัญญาและไม่หนี้ค้างชำระ 15 สัญญาชำระ

(GIS)

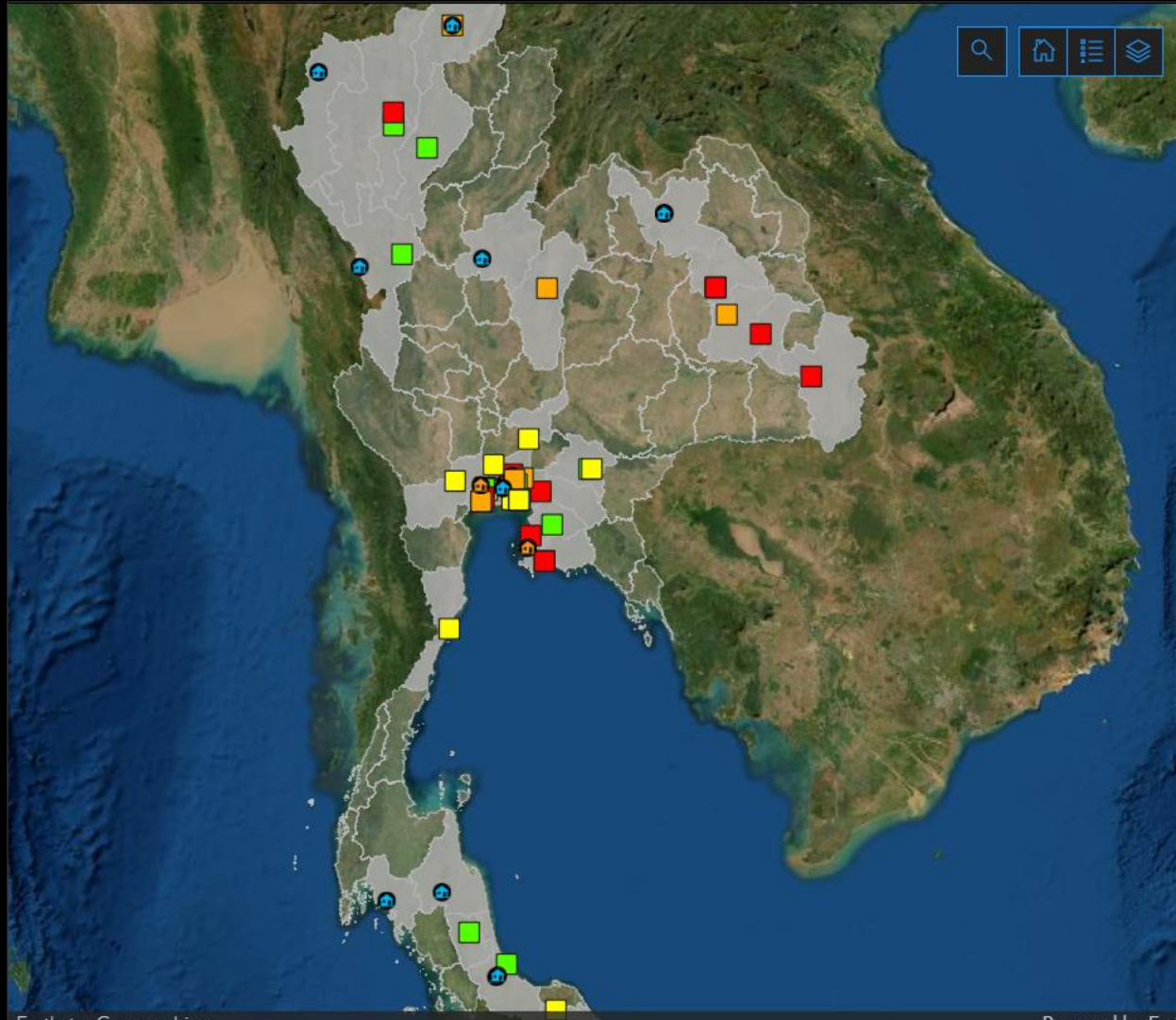
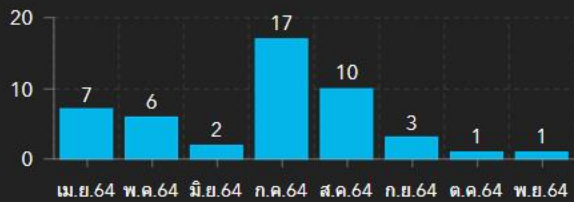
สัญญา

ตามมุมมองรายหน่วยจากระบบ Front-End



อัปเดตข้อมูลวันที่ 29 มิถุนายน 2564 , 18:00 น.

วันเริ่มทำสัญญากับประชาชนตามแผน



Earthstar Geographics

Powered by Esri



จำนวนหนี้ (ตามสัญญาที่เลือก)

จำนวนหนี้รวมทั้งหมด 75 สัญญา

75 สัญญา

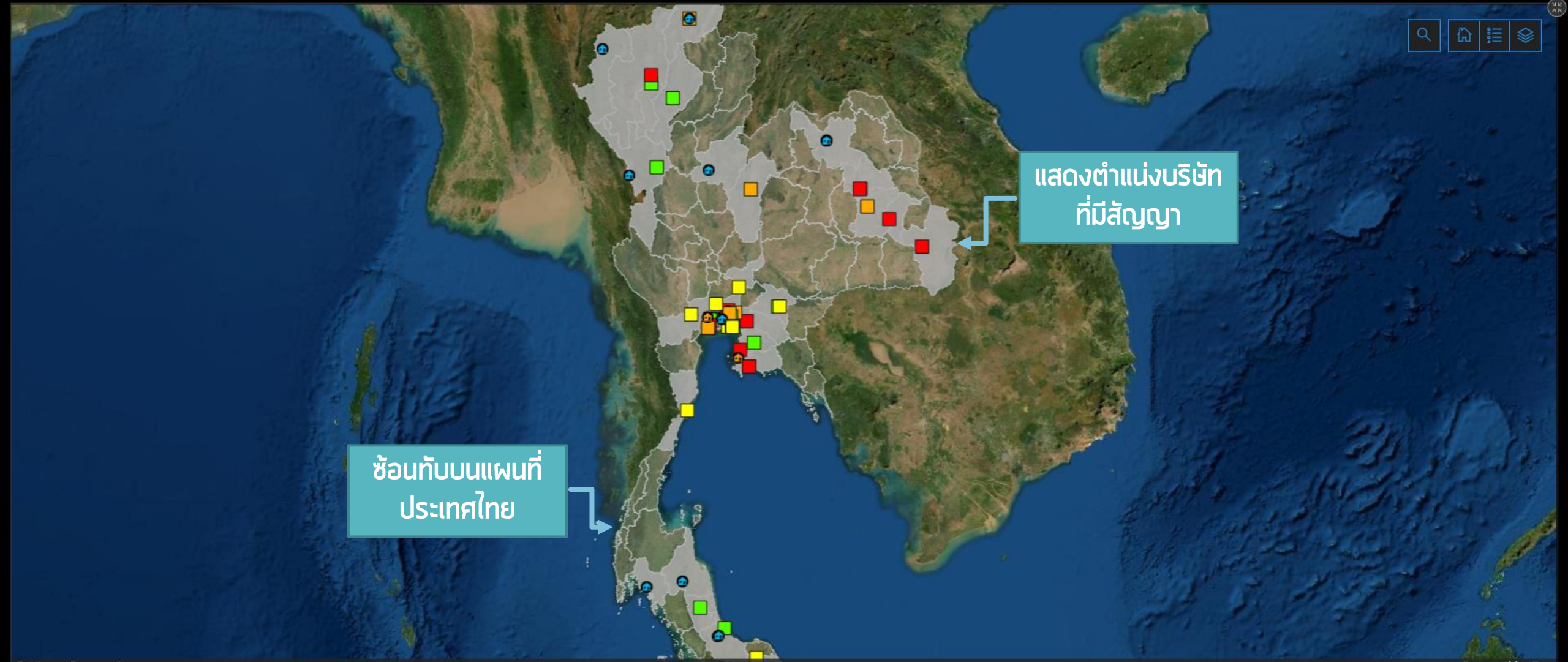
60 สัญญา



# มุมมองด้านแผนที่

โครงการรับคืนอาคารเช่า 75 สัญญา (แผนการดำเนินการที่จะรับคืนอาคารเช่าเหมาทั้งสิ้น 60 สัญญา)

เลือก  
None



แสดงตำแหน่งบริษัทที่มีสัญญา

ซ้อนทับบนแผนที่ประเทศไทย



# มุมมองรายการโครงการ

โครงการรับคืนอาคารเช่า 75 สัญญา (แผนการดำเนินการที่จะรับคืนอาคารเช่าเหมาทั้งสิ้น 60 สัญญา)

เลือก  
None





# มุมมองรายหน่วย

โครงการรับคืนอาคารเช่า 75 สัญญา (แผนการดำเนินการที่จะรับคืนอาคารเช่าเหมาทั้งสิ้น 60 สัญญา)

เลือก  
None

Zoom to Pan

**ทำสัญญารายวัน ชั้นที่ 1 : นวมินทร์(อาคารเช่า)**

รหัสโครงการ	I39011
ชื่อโครงการ	นวมินทร์(อาคารเช่า)
บ้านเลขที่	817/000
ยอดรวมรับชำระค่าเช่าห้อง (หน่วย:บาท)	4,600
รับชำระค่าเช่าเดือนปัจจุบัน (หน่วย:บาท)	2,300
วันที่อัปเดตข้อมูล	29 มิ.ย. 2021



## วิธีการใช้งาน

### โครงการอาคารเช่า 75 สัญญา

1

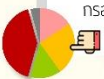
**เปิด** เว็บไซต์โครงการอาคารเช่า 75 สัญญา โดยสามารถสแกนผ่านช่องทาง QR Code เมื่อเข้ามาแล้วจะพบกับเครื่องมือที่อยู่นบนขวาในแผนที่ ดังนี้



- ค้นหา** เครื่องมือค้นหา สามารถค้นหาสถานที่ที่ต้องการหาได้ เช่น ชื่อโครงการ รหัสโครงการ
- ซูมมาร์ค** เครื่องมือซูมมาร์ค เมื่อต้องการขยายออก (Zoom out) สามารถเลือกที่ภาพรวมได้
- คำอธิบายสัญลักษณ์** เครื่องมือคำอธิบายสัญลักษณ์ เมื่อป๊อปอัพขึ้นมาจะอธิบายสัญลักษณ์ทั้งหมดที่บนแผนที่
- ชั้นข้อมูล** เครื่องมือชั้นข้อมูล สามารถ **เปิด-ปิด** ข้อมูลที่ต้องการแสดงบนแผนที่ได้

2

**กราฟวงกลม** จะแสดงถึงประเภทโครงการเช่า ทั้ง 5 ประเภท ซึ่งสามารถเลือกที่ส่วนใดส่วนหนึ่งของกราฟ โดยในแผนที่จะทำการกรองประเภท แล้วแสดงผลหรือออกมาในหน้าแผนที่



3

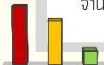
**เลือก** สามารถกด Drop Down เพื่อเลือกบริษัทที่ต้องการแสดงผลได้

- สามารถเลือกสัญลักษณ์บนแผนที่ได้ ซึ่งจะแสดงรายละเอียดข้อมูลต่างๆ



4

**กราฟแท่ง** จะแสดงข้อมูลสรุปของโครงการอาคารเช่าทั้งหมด ประกอบด้วยจำนวนหน่วยเช่า จำนวนผู้ลงทะเบียนและจำนวนที่ทำการสัญญาที่การเคหะแห่งชาติ



5

**กราฟแท่ง** จะแสดงถึงวันเริ่มทำสัญญา โดยแบ่งเป็นสัญญาในแต่ละเดือน ซึ่งสามารถเลือกที่ส่วนใดส่วนหนึ่งของกราฟ โดยในแผนที่จะทำการกรองประเภท แล้วแสดงผลหรือออกมาในหน้าแผนที่



6

**ข้อมูล** ทางด้าน **ขบวนการ** ของหน้าจอ จะแสดงถึงรายละเอียดของข้อมูลที่อยู่บนแผนที่ โดยเมื่อเลือกโครงการใดโครงการหนึ่ง หน้าแผนที่ก็จะทำการขยาย (Zoom in) ไปยังผลลัพธ์ที่เลือก

7

**ข้อมูล** ทางด้าน **ขวาล้าง** ของหน้าจอ จะแสดงถึงจำนวนหนี้ (ตามสัญญาที่เลือก) และจำนวนหนี้รวม (กลุ่มหมดสัญญา)



# วิธีการใช้งาน Dash board

## โครงการรับคืนอาคารเช่า 75 สัญญา