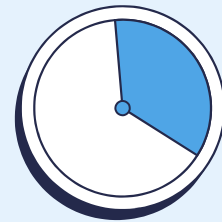


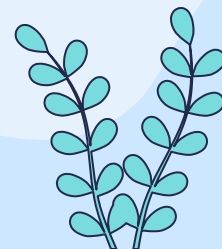
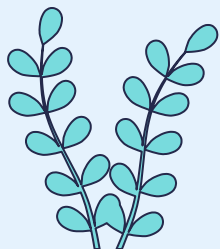
Feasibility

วิเคราะห์และประเมินความเป็นไปได้

รุ่นที่ 1 กลุ่มที่ 5 โครงการ Future Organization



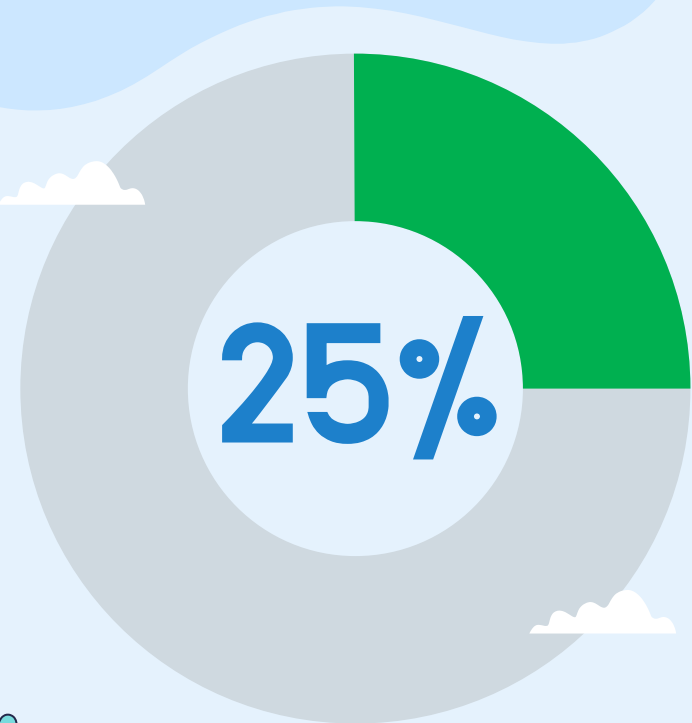
สิ่งที่เราได้รับ
มากกว่าสิ่งที่เราเสียไป





Future Feasibility

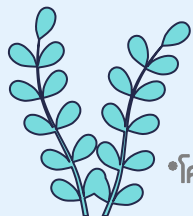
ถูกต้อง ครบถ้วน
แม่นยำ ตรงเป้า



รู้หรือไม่ว่า?

จำนวนของ

โครงการที่สำเร็จตามแผน





ผลจากความผิดพลาด



รายได้

ต้นทุนที่เพิ่มขึ้น
กำไรที่หายไป



ความเชื่อมั่น

สูญเสียความเชื่อมั่น
จากลูกค้า



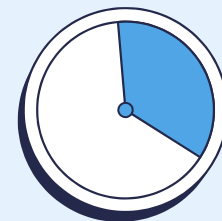
ภาพลักษณ์

ภาพลักษณ์องค์กร
เสียหาย



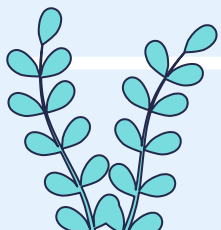
แผนงาน

ส่งผลกระทบต่อ
หน่วยงานที่เกี่ยวข้อง



เวลา

สูญเสียเวลาและ
โอกาสในการพัฒนา
โครงการอื่น ๆ





ปัญหาที่ส่งผลกระทบต่อการจัดทำ Feasibility

MISPLAN

การทำงาน
ที่ไม่สำเร็จตามแผนที่วางไว้



INACCURATE

ความคลาดเคลื่อนของ
ข้อมูลที่ใช้พิจารณา

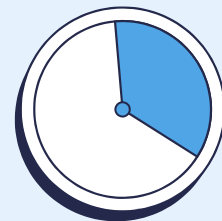
CO-OPERATION

ความล่าช้าของการส่งต่อ
ประสานงาน



MISCOMMUNICATION

การสื่อสารที่ผิดพลาด

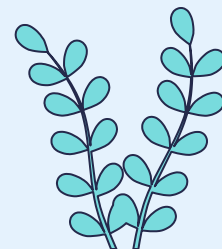


ปัญหาที่ส่งผลกระทบต่อการจัดทำ Feasibility



เสียเวลาในการสืบค้นข้อมูล
ความล่าช้าในกระบวนการทำงาน
ทรัพยากรที่จำเป็นต่อการดำเนินงานไม่พร้อม

ทำงานไม่สำเร็จตามแผนที่วางไว้





ปัญหาที่ส่งผลกระทบต่อการจัดทำ Feasibility

วิธีการส่งเอกสารที่ไม่มีประสิทธิภาพ
ขั้นตอนการดำเนินการยุ่งยาก



ส่งต่อประสานงานล่าช้า



ปัญหาที่ส่งผลกระทบต่อการจัดทำ Feasibility



การสื่อสารผิดพลาด

ความเข้าใจไม่ตรงกัน
การทำงานแบบต่างคนต่างทำ
ข้อมูลที่ส่งต่อเกิดความคลาดเคลื่อน

ปัญหาที่ส่งผลกระทบต่อการจัดทำ Feasibility

ข้อมูลหมดอายุ

Human Error

ข้อจำกัดของข้อมูลจากภายนอก



ความคลาดเคลื่อนของข้อมูล



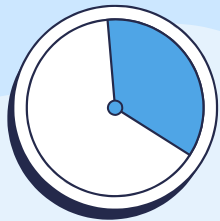
แนวทางการแก้ไข Feasibility

จัดทำคู่มือ

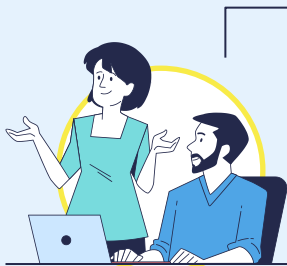
เพื่อกำหนดสิ่งที่ต้องการ หรือข้อมูลที่จำเป็น
ประกอบการจัดทำ Feasibility
ให้รวดเร็ว ถูกต้อง แม่นยำ



แนวทางการแก้ไข Feasibility



แต่งตั้งคณะกรรมการ

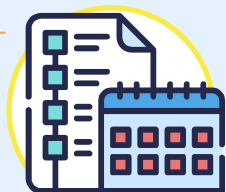


รวบรวมข้อมูล



สื่อสาร

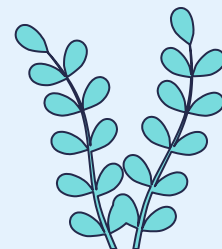
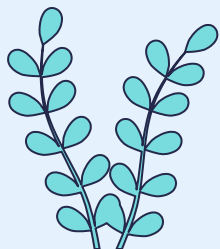
สรุปและจัดทำคู่มือ



วิเคราะห์และคาดการณ์



ขั้นตอนการจัดทำคู่มือ





ตัวอย่างรายละเอียดข้อมูล

ก่อสร้าง



- ใช้เครื่องมือเพื่อเพิ่มความแม่นยำในการถอดราคา (BIM)
- กำหนดรูปแบบการก่อสร้างมาตรฐาน
- รวบรวมข้อมูลไว้เป็นส่วนกลาง (Data Center)

การตลาด

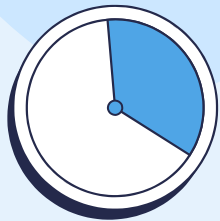


- กำหนดให้จัดทำข้อมูลลูกค้าให้เป็นปัจจุบัน
- เพิ่มแหล่งข้อมูลเพื่อใช้เปรียบเทียบอ้างอิง

เศรษฐกิจ



- ปรับปรุงกระบวนการวิเคราะห์ความเป็นไปได้ให้ครอบคลุม



ผลลัพธ์ที่จะเกิดขึ้น

-6 เดือน

+1ปี

งบประมาณโครงการ	BEST	BASE	WORST
1) ค่าใช้จ่ายเกี่ยวกับที่ดิน	380,000	380,000	380,000
2) ค่าก่อสร้าง (อาคารและสาธารณูปโภค)	200,000,000	220,000,000	226,600,000
3) ค่าใช้จ่ายในการดำเนินการโครงการ (7%)	9,330,000	15,400,000	20,394,000
4) ค่าใช้จ่ายดอกเบี้ยระหว่างก่อสร้าง (6%)	8,000,000	13,200,000	18,182,000
5) ค่าใช้จ่ายในการสำรวจราคาค่าก่อสร้าง (5%)	6,600,000	11,000,000	15,862,000
รวมงบประมาณโครงการ	224,310,000	259,980,000	281,418,000

ตารางแสดงความเป็นไปได้ของงบประมาณโครงการ



ผลลัพธ์ที่จะเกิดขึ้น

กระบวนการจัดทำ Feasibility
จะรวดเร็วขึ้นและตรงตาม
เป้าหมาย

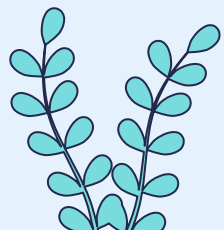


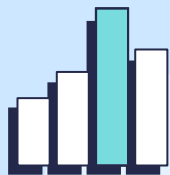
สร้างบรรยากาศที่ดี
ต่อการทำงานร่วมกันระหว่าง
หน่วยงานที่เกี่ยวข้อง



ลดปัญหาความล่าช้า
ความไม่เข้าใจในการสืบค้น
ข้อมูลที่ต้องการ

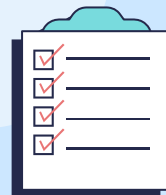
สร้างมาตรฐานที่ดีต่อองค์กร
เพื่อส่งต่อให้แก่ผู้ปฏิบัติงาน
ในอนาคต

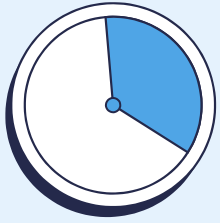




“If you don’t do it,
nothing’s possible.
If you try to do it,
at least you have hope..”

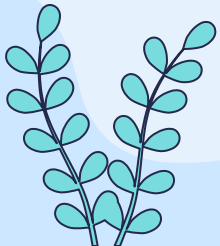
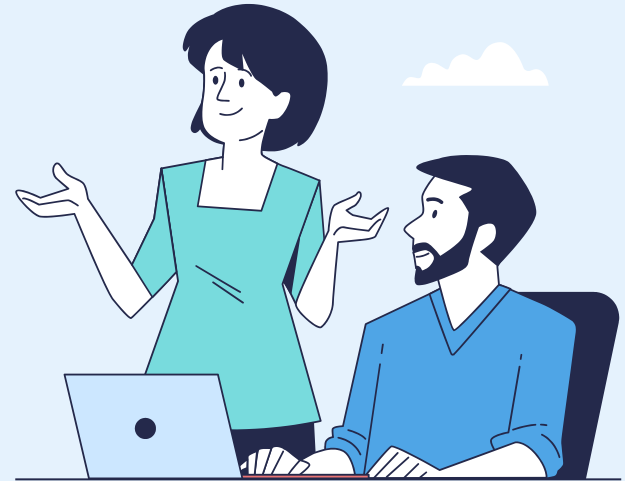
–Jack Ma

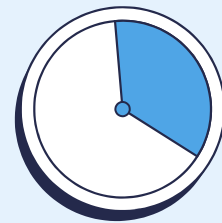




Thanks!

CREDITS: This presentation template was created by **Slidesgo**, including icons by **Flaticon**, infographics & images by **Freepik**





คณะผู้จัดทำ



1. นายนิวัฒน์ สิมศิริวัฒน์
2. นายสุวรรณชัย ต๊ะตันสกุล
3. นายพีรวัส เกิดกิจไพบูลย์
4. นางนันทน์ภัทส มายะการ
5. นางสาวธิดารัตน์ ศรีอรรคจันทร์
6. นายฉัตรชัย อินทรมูล
7. นายสุรศักดิ์ จรัสโกคา
8. นางศุภริดา มีนประยูร
9. นางชมากร หวลถนนอม
10. นายเจษฎา ชมภู
11. นายธีรเดช พรหมเจริญ
12. นางสาวธัญญาธรัตน์ อุตรมาตย์
13. นายวสันต์ เกษรกุล

- ตำแหน่ง รอง พอ.เอก.
- ตำแหน่ง พอ.ชต.
- ตำแหน่ง พ.ทั่วไป 6 กต.ชต.
- ตำแหน่ง พอก.บอ.1 ขบ.
- ตำแหน่ง พอก.กพ.6 กย.3
- ตำแหน่ง พ.ก่อสร้างฯ 7 บค.3 พก.1
- ตำแหน่ง พ.ออกแบบฯ 7 วส. สว.
- ตำแหน่ง พ.จัดการฯ 6 ตบ.1 ขบ.
- ตำแหน่ง พ.ทั่วไปฯ 7 กน. ขน.
- ตำแหน่ง วิศวกร 3 สค.1 พก.1
- ตำแหน่ง วิศวกร 4 วส. สว.
- ตำแหน่ง พ.จัดการฯ 6 อช. กด.
- ตำแหน่ง พ.ระบบงาน 7 พอ.ทส

