

กระบวนการปรับปรุงและเสริมสร้างความรู้ความเข้าใจและพัฒนาระบบ
สารสนเทศการจัดการโครงการ (PMIS) ให้สอดคล้องกับผู้ใช้งานปัจจุบัน

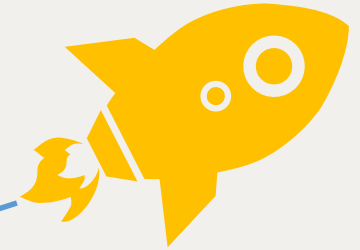
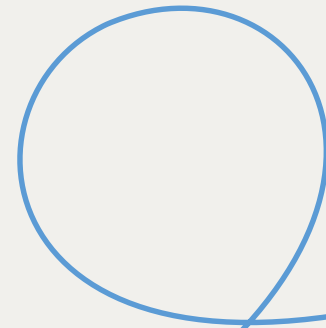
2565

การเคหะแห่งชาติ



โดย ฝ่ายพัฒนาโครงการ 1 - 3

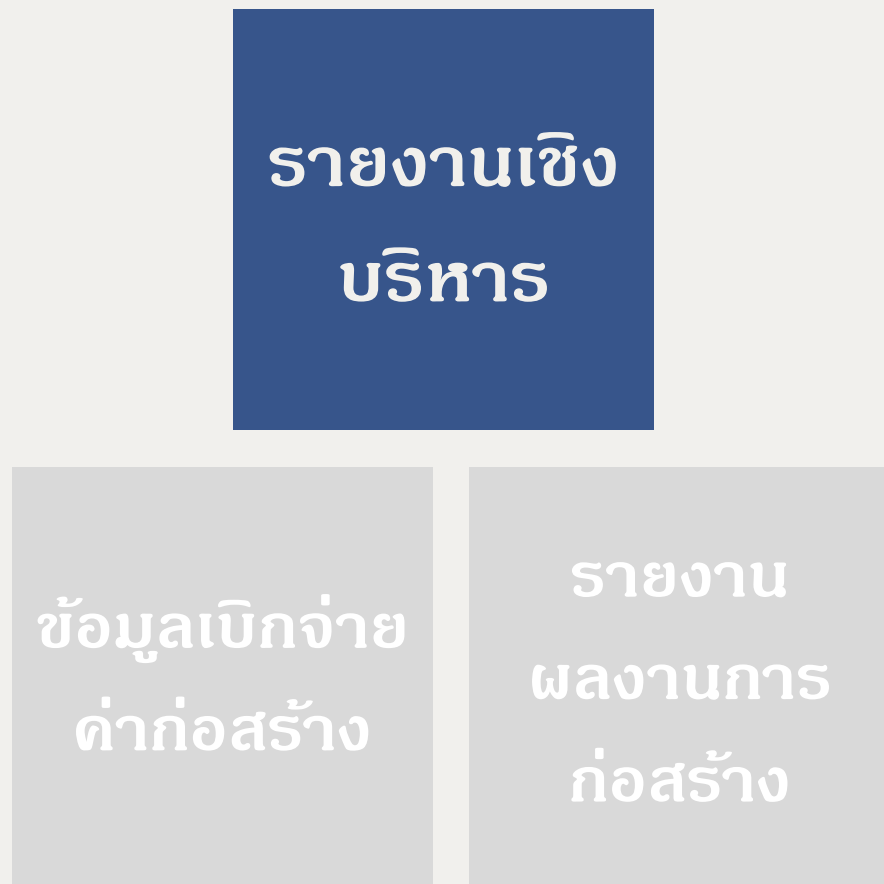
PMIS (Project Management Information System) หรือ ระบบบริหารข้อมูลโครงการ



กระบวนการทำงานระบบ PMIS

ประกอบด้วย 3 Modules

PMIS (Project Management Information System) หรือ ระบบบริหารข้อมูลโครงการ

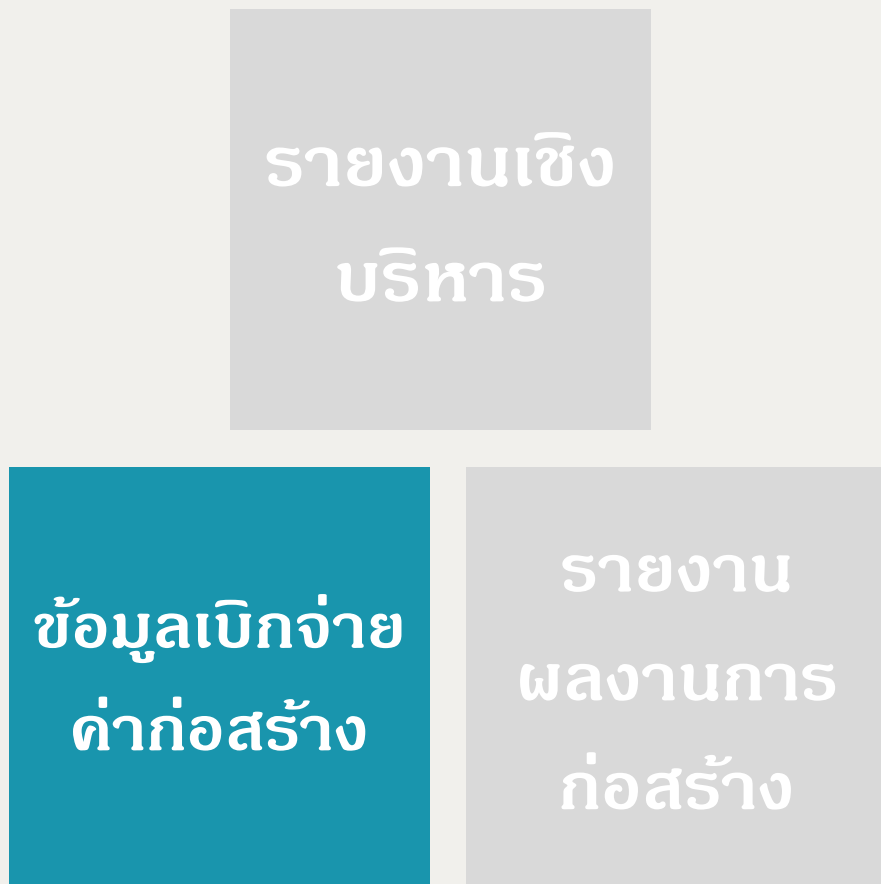


“

แสดงภาพรวมความก้าวหน้าการดำเนินงานโครงการเป็น เปอร์เซนต์ ผลการดำเนินงานเปรียบเทียบกับแผนการดำเนินงาน และจุดตรวจสอบระดับขั้นความสำเร็จ (MILESTONE) ของโครงการที่ถูกกำหนดไว้

”

PMIS (Project Management Information System) หรือ ระบบบริหารข้อมูลโครงการ



“

แสดงข้อมูลการเบิกจ่ายค่าก่อสร้างโครงการ ตั้งแต่ครั้งแรกจนถึงครั้งสุดท้ายที่มีการออก รายงานเพื่อประกอบการเบิกจ่าย

”

PMIS (Project Management Information System) หรือ ระบบบริหารข้อมูลโครงการ



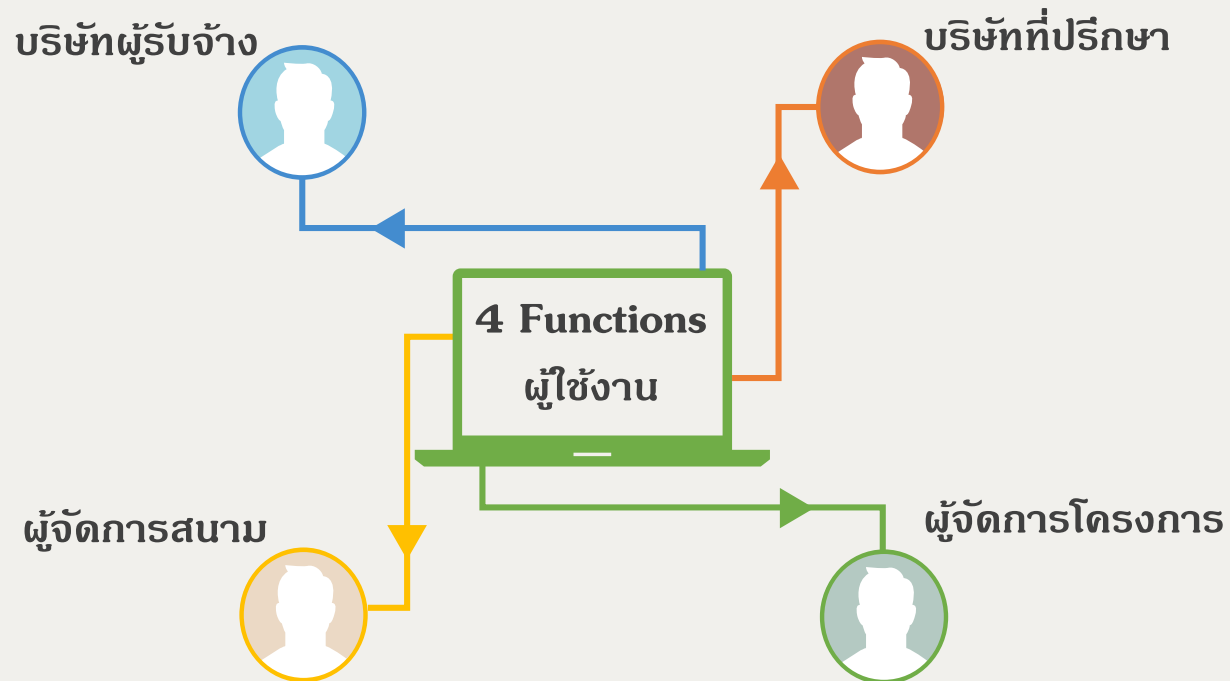
“

ผู้รับจ้างต้องรายงานผลการดำเนินงานรายงวดงานผ่านระบบงานที่กำหนดไว้ตลอดอายุสัญญาโครงการ ผู้ควบคุมงานโครงการจะต้องตรวจสอบผลการดำเนินงานของผู้ประกอบการ และบันทึกผลการตรวจสอบงวดงานผ่านระบบการรายงานผลงานก่อสร้าง

”

PMIS (Project Management Information System) หรือ ระบบบริหารข้อมูลโครงการ

ผู้ใช้งานในระบบ PMIS



PMIS (Project Management Information System) หรือ ระบบบริหารข้อมูลโครงการ

การใช้งานในระบบ PMIS



Internet Explorer รุ่นเก่า



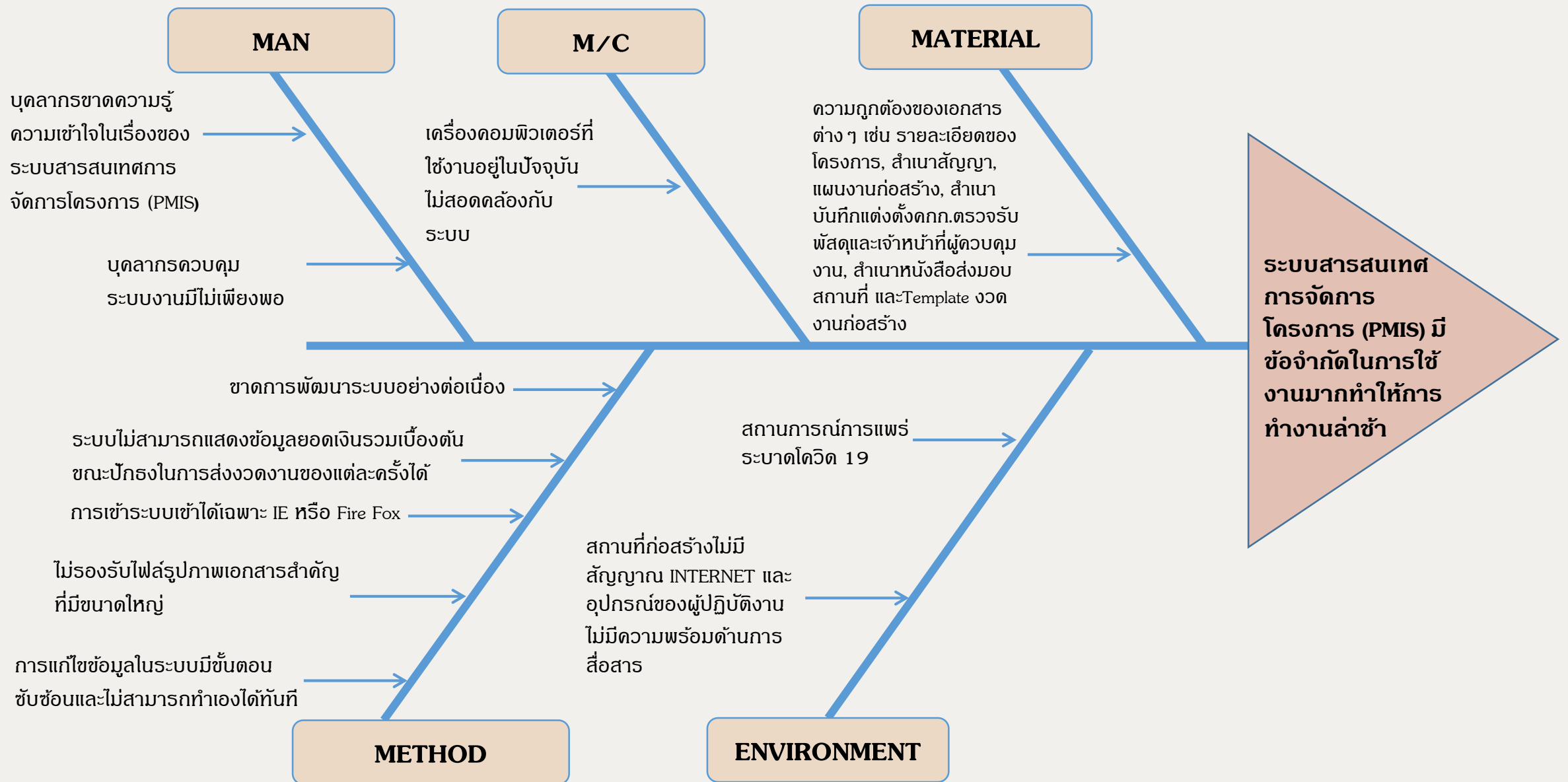
ใช้งานผ่าน
web browser



Firefox
Firefox

ที่อยู่ของระบบ(URL) <http://pmis.nha.co.th>

วิเคราะห์ปัญหาที่เกิดขึ้นด้วยแผนผังก้างปลา



ปัจจัยที่ก่อให้เกิดปัญหาข้อจำกัดในการใช้งานระบบสารสนเทศการจัดการโครงการ (PMIS)

บุคลากรขาดความรู้ความเข้าใจในเรื่องของระบบสารสนเทศการจัดการโครงการ (PMIS)

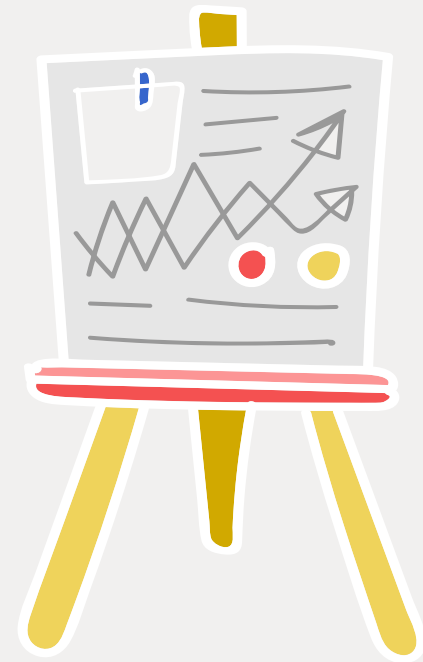
บุคลากรควบคุมระบบงานมีไม่เพียงพอ

ไม่รองรับไฟล์รูปภาพเอกสารสำคัญที่มีขนาดใหญ่

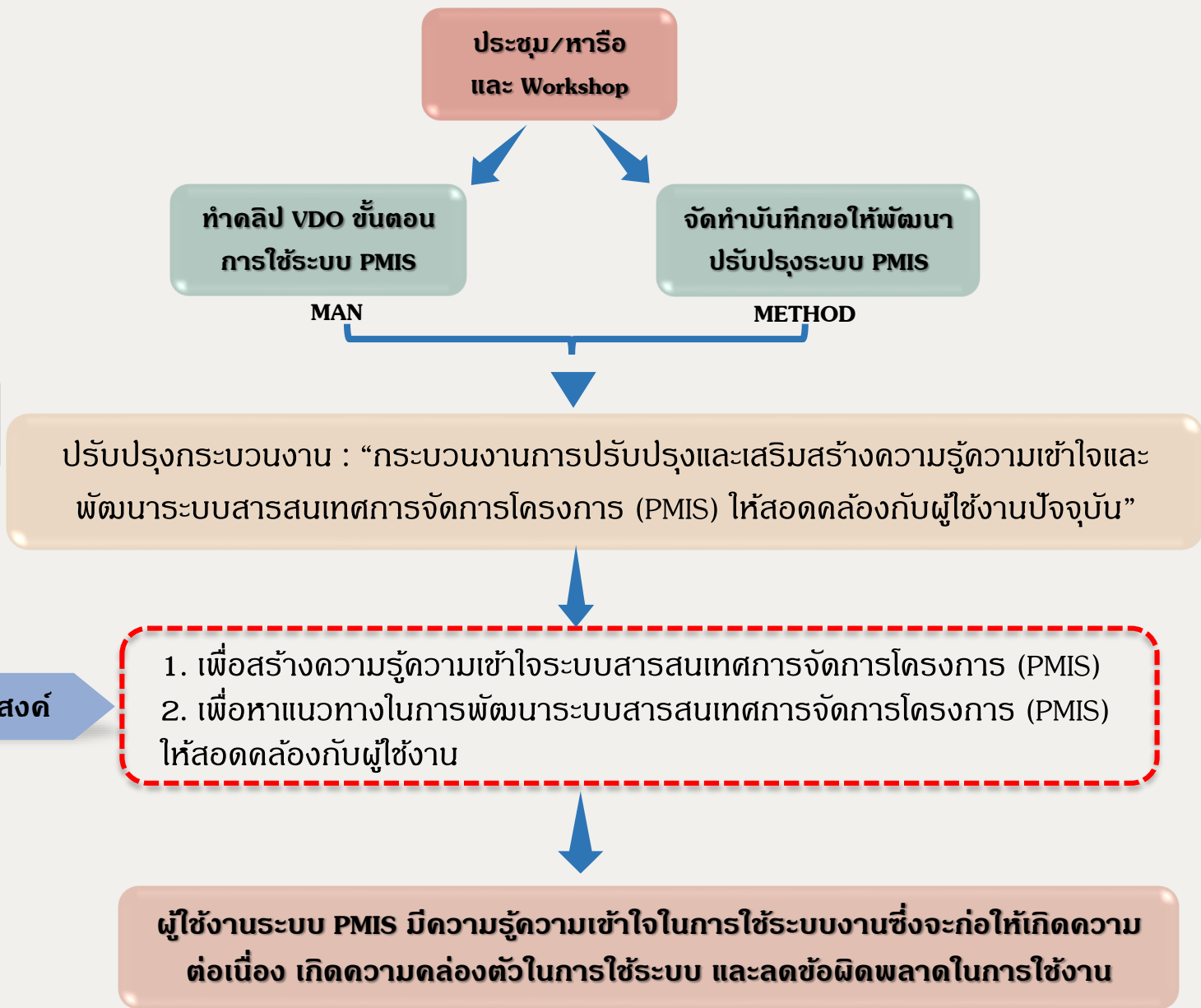
การแก้ไขข้อมูลในระบบมีขั้นตอนซับซ้อนและไม่สามารถทำเองได้ทันที

ระบบไม่สามารถแสดงข้อมูลยอดเงินรวมเบื้องต้นขณะปกรงในการส่งงวดงานของแต่ละครั้งได้

การเข้าระบบเข้าได้เฉพาะ Internet Explorer หรือ Firefox



แนวทางการพัฒนากระบวนการ



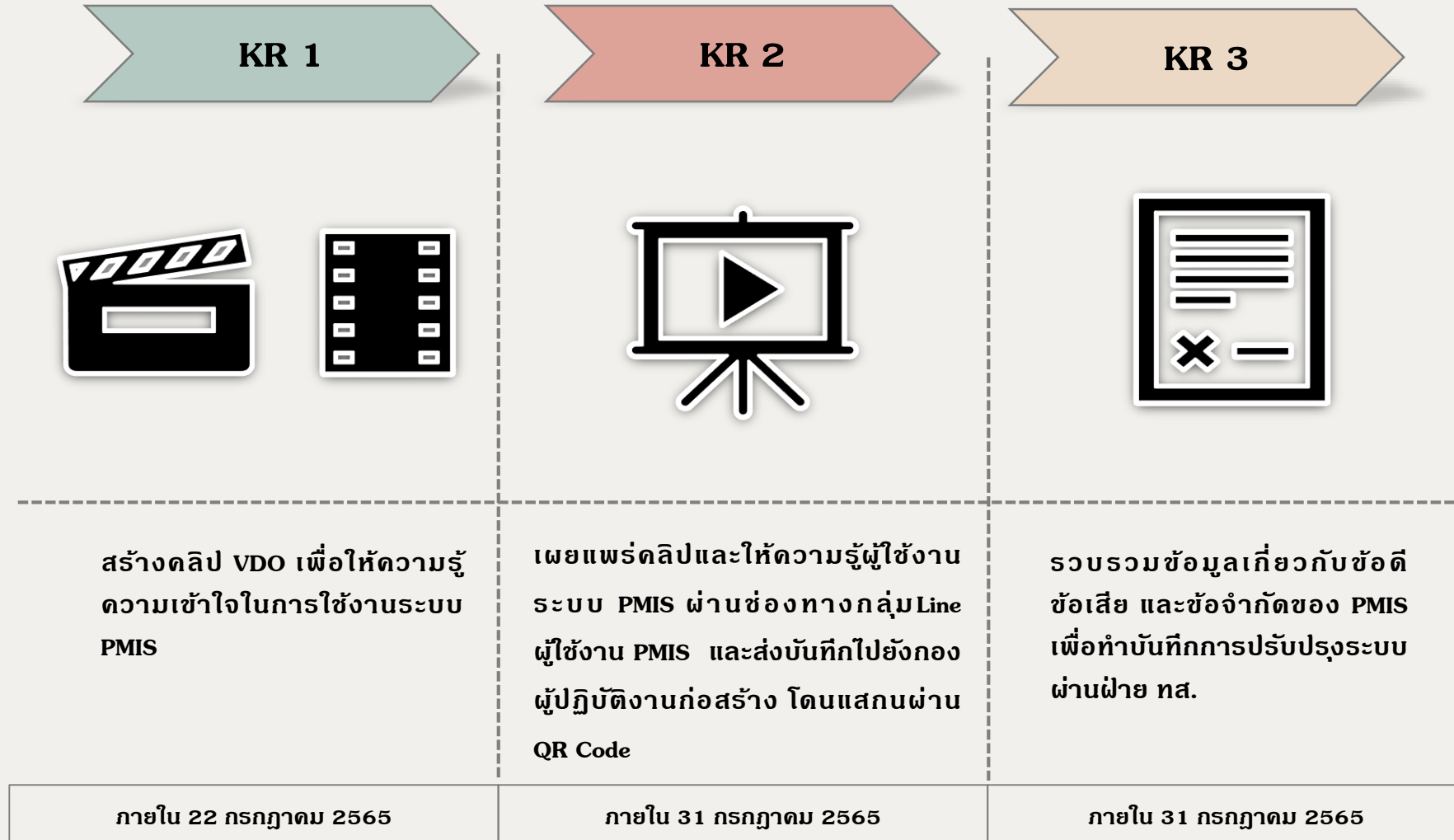
วัตถุประสงค์

- 1. เพื่อสร้างความรู้ความเข้าใจระบบสารสนเทศการจัดการโครงการ (PMIS)
- 2. เพื่อหาแนวทางในการพัฒนาระบบสารสนเทศการจัดการโครงการ (PMIS) ให้สอดคล้องกับผู้ใช้งาน

ผู้ใช้งานระบบ PMIS มีความรู้ความเข้าใจในการใช้ระบบงานซึ่งจะก่อให้เกิดความต่อเนื่อง เกิดความคล่องตัวในการใช้ระบบ และลดข้อผิดพลาดในการใช้งาน



แผนงานการดำเนินงาน



กระบวนการปฏิบัติงาน

START

END

S

SUPPLIERS

1. พนักงาน ฝ่าย พก.1-3
2. ผู้พัฒนาและดูแลระบบ PMIS ฝ่าย ทส.

I

INPUTS

1. ข้อมูลเกี่ยวกับระบบ PMIS
2. ข้อมูลเกี่ยวกับ ข้อดี-ข้อเสีย และ ข้อจำกัดในระบบ PMIS จากการ สอบถามผู้ใช้งาน
3. ข้อมูลขั้นตอนการใช้งานระบบ PMIS

P

PROCESS

พก.1-3 ประชุม
คัดเลือกหัวข้อและ
กำหนดประเด็นปัญหา

หัวข้อ “การปรับปรุงและ
เสริมสร้างความรู้ความเข้าใจและ
พัฒนาระบบสารสนเทศการ
จัดการโครงการ (PMIS) ให้
สอดคล้องกับผู้ใช้งานปัจจุบัน”

O

OUTPUTS

1. มีสื่อคลิป VDO ขั้นตอนการ
ใช้งานระบบ PMIS เพื่อ
เสริมสร้างความเข้าใจในการใช้
งาน
2. ผู้ใช้งานระบบ PMIS มีความรู้
ความเข้าใจเพิ่มขึ้น

C

CUSTOMERS

1. ผู้ใช้งานระบบ PMIS
(พนักงานฝ่าย พก.1-3 และ
บริษัทผู้รับจ้าง)
2. ผู้บริหารที่ใช้ติดตามผล
การก่อสร้าง

1

เก็บรวบรวม
ข้อมูลเกี่ยวกับ
ข้อดี ข้อเสีย
และข้อจำกัด
ของระบบ PMIS
เวอร์ชันปัจจุบัน

2

สร้างคลิป VDO
เพื่อให้ความรู้
ความเข้าใจใน
การใช้งาน
ระบบ PMIS

3

เผยแพร่คลิป
VDO และให้
ความรู้ผู้ใช้งาน
ระบบ PMIS

4

ดำเนินการแจ้งความ
ประสงค์ในการ
พัฒนาระบบให้
ทันสมัยและตรงตาม
ความต้องการของ
ผู้ใช้งานกับฝ่าย ทส.

5

- ติดตามผล
- ผู้รับจ้างและ
ผู้ใช้งานระบบ
สามารถนำ VDO
ขั้นตอนการใช้งาน
ระบบ PMIS ไปใช้
งานได้

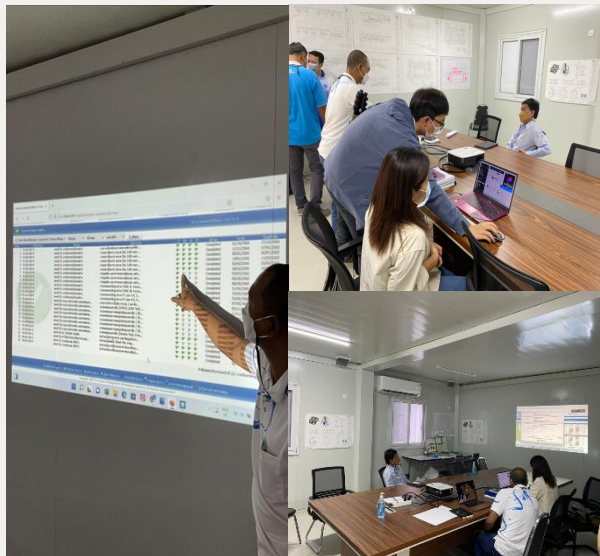
- คู่มือการใช้งานระบบ PMIS (ฝ่าย ทส.)
- สอบถามจากผู้ใช้งานจริง/ผู้เชี่ยวชาญ
- คณะทำงาน ลงพื้นที่ ดูการป้กรงในระบบ PMIS โครงการฟื้นฟูเมืองชุมชนดินแดงแปลง A1

- เผยแพร่ข้อมูลผ่านกลุ่มไลน์ คลินิก Primavera และ KM การบริหารงานก่อสร้างปี 65
- จัดทำบันทึก เผยแพร่คลิป VDO ขั้นตอนการใช้งานระบบ PMIS ส่งให้กอง บด.1-9

- จัดทำบันทึก และรวบรวมข้อมูลข้อดี-ข้อเสีย และข้อจำกัดของระบบ PMIS ส่งให้ฝ่าย ทส.

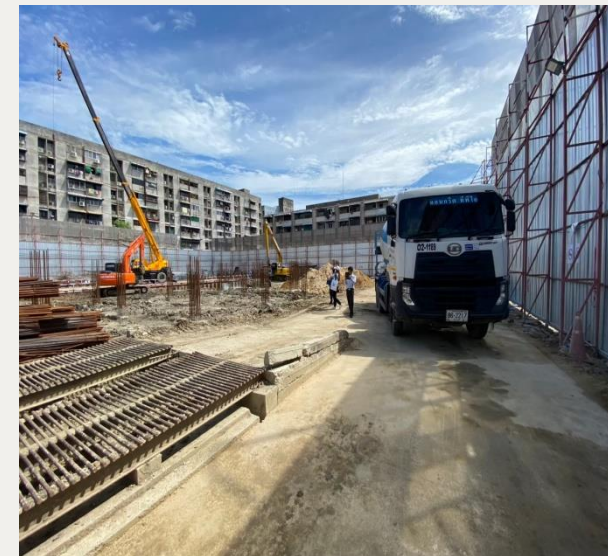
BrainStorm

ประชุมหารือร่วมกัน



OnSite

ลงพื้นที่จริง



InterView

สัมภาษณ์ผู้ใช้งาน
และ
สอบถามผู้เชี่ยวชาญ



PRIMAVERA P6 vs PMIS

ระบบบริหารโครงการ

How to use PMIS ?

แบบ PRIMAVERA

แบบ PMIS

The END

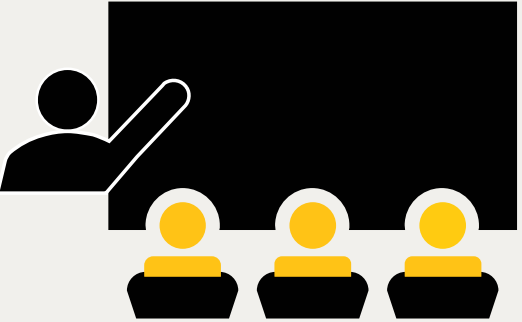
Media Production

จัดทำสื่อ



KINEMASTER

Infographic เปรียบเทียบการใช้งานระบบ Primavera กับระบบ PMIS



PRIMAVERA P6 VS PMIS

โปรแกรมการจัดการบริหารโครงการครบวงจร ระบบบริหารข้อมูลโครงการ

ผู้ใช้งาน (User)

เข้าถึงผู้ใช้
ผ่าน หน. 3

เข้าถึงผู้ใช้งาน
ผ่าน หน. 3

เข้าถึงผู้ใช้งาน
ผ่าน หน. 3

เข้าถึงผู้ใช้งาน
ผ่าน หน. 3

บริษัทผู้รับจ้าง บริษัทที่ปรึกษา

ผู้จัดการแผนก ผู้จัดการโครงการ

vmware → Windows → ORACLE PRIMAVERA

โปรแกรม PRIMAVERA P6 ต้องใช้ผ่านระบบปฏิบัติการ Windows xp ซึ่งถูกติดตั้งบนโปรแกรม Vmware

การเข้าถึง

ใช้ผ่าน Web Browser

ที่อยู่ของระบบ(URL) <http://pms.nha.co.th>

กระบวนการทำงาน ของ PRIMAVERA P6

มีหลาย Layout สร้างตามการใช้งานของ USER

แสดงภาพรวม รายละเอียดโครงการ สถานะของโครงการ และ ความก้าวหน้า การดำเนินโครงการ เป็น เปอร์เซ็นต์ ตั้งแต่เริ่มต้น-จบโครงการ

กระบวนการทำงาน ของระบบ PMIS

มี 3 Modules

รายงานเชิงบริการ แสดงภาพรวม ความก้าวหน้าการดำเนินงานโครงการเป็น เปอร์เซ็นต์ ผลการดำเนินงานเปรียบเทียบกับแผนการดำเนินงาน และจุดตรวจระดับขั้นความสำเร็จ (MILE STONE) ของโครงการที่ถูกต้องทันได้

ข้อมูลเบิกจ่ายค่าก่อสร้าง แสดงข้อมูลการเบิกจ่ายค่าก่อสร้างโครงการ ตั้งแต่ครั้งแรกจนถึงครั้งสุดท้ายที่มีการออกหมายเพื่อประกอบการเบิกจ่าย

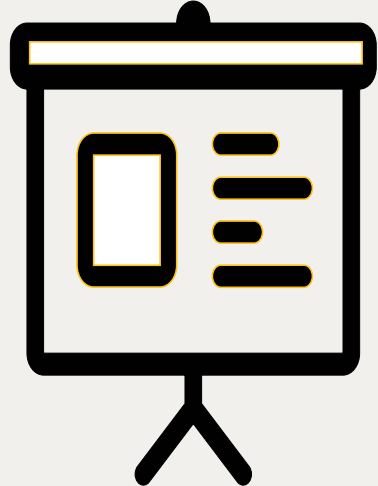
รายงานผลการก่อสร้าง ผู้รับจ้างต้องรายงานผลการดำเนินงานรายงวดผ่านระบบงานที่กำหนดไว้ตลอดอายุสัญญาโครงการ ผู้ควบคุมงานโครงการ จะตั้งตรวจสอบผลการดำเนินงานของผู้ประกอบการ และบันทึกผลการตรวจสอบงวดงานผ่านระบบการรายงานผลการก่อสร้าง

ข้อมูลสรุปและเชิงโครงการที่ใช้ลงในโปรแกรม Primavera P6

- ชื่อโครงการรหัส 1 โครงการจากผ่าน บช.
- จำนวนหน่วยงาน/สถานประกอบการ
- ชื่อรับจ้าง/บริษัทผู้รับจ้าง
- ค่าก่อสร้าง (ตามสัญญา)
- ที่มีโครงการ
- ระบบค่าก่อสร้าง

หมายเหตุ:

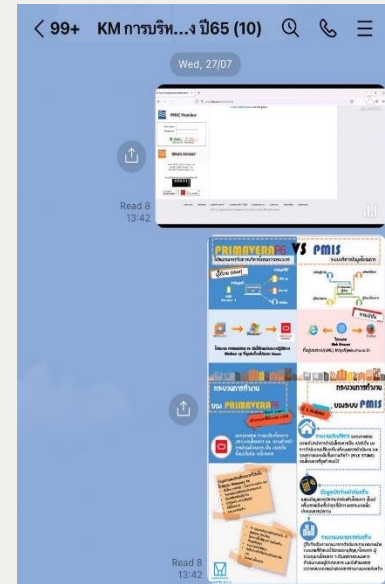
- แผนงาน/เวลา/ค่าก่อสร้าง/เข้า (Update ทุกเดือน)
- รับแผน/สัญญา/รับจ้าง/รับจ้าง
- รับจ้าง/รับจ้าง
- รับจ้าง/รับจ้าง
- รับจ้าง/รับจ้าง
- รับจ้าง/รับจ้าง



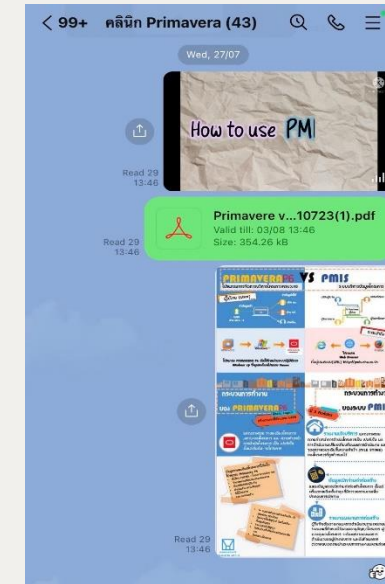
การเผยแพร่คลิป VDO และ Infographic



Line Group



KM การบริหารงานก่อสร้างปี 65



คลินิก Primavera

การเผยแพร่สื่อภายในองค์กร จัดทำบันทึกเผยแพร่ VDO ถึงกอง บค.1-9 โดยการแนบสื่อในรูปแบบ QR Code และเผยแพร่สื่อผ่านช่องทาง LINE ให้ผู้ใช้งานได้รับทราบและนำไปใช้

การพัฒนาาระบบ PMIS



บันทึกข้อความ
จาก: ผอ.ทท.1-3
ถึง: ผอ.ทท.
คดีงั้น เวชมาชาติ กรม ๑๐๒๕๐/วิ๒๐-๒๕๕๑-๑๕๑๗๗ คดี 15478 ที่: พม 5148/ ๖03
เรื่อง: การปรับปรุงและเสริมสร้างความรู้ความเข้าใจและพัฒนาระบบสารสนเทศการจัดการโครงการ (PMIS) ให้สอดคล้องกับผู้ใช้ระบบปัจจุบัน
สารแนบ: การจัดการโครงการ (PMIS) ให้ออกคดียกย่องผู้ใช้งานปัจจุบัน

เรียน ผอ.ทท.

ตามบันทึกที่ พม 5149/01309 ลงวันที่ 31 พฤษภาคม 2565 ทท.1-3 ได้เข้าร่วมโครงการอบรมเชิงปฏิบัติการ "การบูรณาการกระบวนการจัดการความรู้สู่การพัฒนากระบวนการทำงาน และนวัตกรรมเพื่อขับเคลื่อนองค์กรยุคใหม่" โดยกำหนดวิสัยทัศน์การปรับปรุงและพัฒนากระบวนการทำงาน เรื่องการปรับปรุงและเสริมสร้างความรู้ความเข้าใจและพัฒนาระบบสารสนเทศการโครงการ (PMIS) ให้ออกคดียกย่องผู้ใช้งานปัจจุบัน นั้น

ทท.1-3 ได้รวบรวมข้อมูลเกี่ยวกับข้อดี ข้อเสีย และข้อจำกัดของระบบ PMIS จากผู้ปฏิบัติงานที่ใช้ระบบ PMIS ดังนี้

1. ชุมการของ บค.1- 9
2. ผู้จัดการระบบ
3. ผู้จัดการโครงการ
4. ผู้รับแจ้งจัดทำโครงการ
5. ผู้ดูแลระบบ PMIS (บค.ทท.)

ทั้งนี้ ด้วยความตระหนักว่า ทท.1-3 ได้ดำเนินการกิจกรรมต่างๆ ลงพื้นที่เพื่อศึกษาการใช้งานระบบ PMIS ของโครงการด้านแปลง A1 เมื่อวันที่ 24 มิถุนายน 2565 ดำเนินการจัดทำคีย์เวิร์ดขั้นตอนการใช้งานระบบ PMIS เบื้องต้น และนำเสนอวิธีการใช้งานระบบ PMIS ที่จัดทำโดย บค.ทท. แลพบว่ามีผู้ใช้งานระบบ PMIS และผู้ที่เกี่ยวข้องซึ่งเป็นผู้นิยมในการใช้งานระบบ PMIS เบื้องต้น ตาม QR Code ที่แนบมาพร้อมนี้

จึงเรียนมาเพื่อโปรดพิจารณา

[Signature]
(นายมนตรี พรหมสุข)
รอง ผอ.ทท.1 (แทน)
650803

[Signature]
(นายสมชาย สิมประสิทธิ์)
รอง ผอ.ทท.2 (แทน)
650803

[Signature]
(นายเจษฎา ศิริโยธิน)
รอง ผอ.ทท.3 (แทน)
650803

cp: voo
แนบสื่อ: PMIS

ชื่อ: สมชัย และข้อจำกัด PMIS



แนวทางการพัฒนาระบบ PMIS รวบรวมข้อมูลข้อดี – ข้อเสีย และข้อจำกัดของระบบ PMIS จัดทำบันทึกถึงฝ่าย ทส. เพื่อเป็นข้อมูลให้ทาง ทส. ใช้ในการพัฒนาระบบต่อไป

การติดตามผลการเผยแพร่คลิป VDO

แบบสอบถาม

ผู้จัดการโครงการ

ผู้จัดการสนาม

*หมายเหตุ ประเมินจากกลุ่มตัวอย่าง 14 คน

ใช้เกณฑ์วัดระดับดังนี้

4.21-5.00 = ดีมาก

3.41-4.20 = ดี

2.61-3.40 = ปานกลาง

1.81-2.60 = น้อย

1.00-1.80 = น้อยที่สุด

หัวข้อ		ระดับความคิดเห็น	
		ค่าเฉลี่ย	ระดับ
ด้านเนื้อหา			
1	ข้อมูลครอบคลุมตามความต้องการ สามารถนำไปใช้ได้	4.43	ดีมาก
2	เนื้อหาใน VDO เข้าใจได้ง่าย ไม่ซับซ้อน	4.21	ดีมาก
3	เป็นประโยชน์ต่อการทำงาน	4.50	ดีมาก
4	ข้อมูลมีความถูกต้อง ชัดเจน	4.36	ดีมาก
ด้านการออกแบบ			
1	ความสวยงามและน่าสนใจของคลิป VDO	4.21	ดีมาก
2	ความเหมาะสมของระยะเวลาการนำเสนอในคลิป VDO	4.07	ดี
3	การจัดรูปแบบง่ายต่อการนำไปใช้	4.29	ดีมาก
ด้านการนำไปใช้งาน			
1	ข้อมูลมีประโยชน์ต่อการนำไปใช้ต่อยอดได้	4.43	ดีมาก
2	มีประโยชน์ต่อผู้ใช้งานระบบ PMIS และผู้เกี่ยวข้อง	4.43	ดีมาก
3	สามารถเป็นสื่อในการเผยแพร่ใช้งานภายในองค์กร	4.29	ดีมาก

1.

ควรมีการจัดอบรมให้ผู้รับจ้าง และเจ้าหน้าที่ที่เกี่ยวข้องอย่างต่อเนื่อง ในเรื่องการใช้งานระบบ PMIS อย่างเป็นทางการ เพื่อช่วยให้ลดปัญหาในการใช้งานระบบ และทำให้การบริหารงานก่อสร้างเป็นไปตามแผน

4.

ควรมีการจัดหาผู้ติดต่อประสานงานกรณี ผู้ใช้งานจริงมีปัญหาอุปสรรคต่าง ๆ หรือ สามารถแก้ไขข้อมูลเองได้เบื้องต้นเนื่องจาก รายละเอียดดวงงานค่อนข้างเยอะ ทำให้ บางครั้งเกิดข้อผิดพลาดขึ้นได้

2.

ควรมีการปรับปรุงระบบเพื่อรองรับ Web Browser ได้หลากหลาย เช่น Google Chrome , Microsoft edge เป็นต้น เพื่อให้การทำงานเป็นไปอย่างราบรื่น

5.

ควรมีการติดค่า K เอาไว้ในระบบ และมีการสรุปยอดเงินรวมออกมาให้เห็นด้วยในขณะที่ทำกรป้กรงแล้วเสร็จ เพื่อป้องกันการผิดพลาดของยอดเงินที่ต้องการส่งจริง

3.

ควรให้สิทธิ์ ระดับผู้อำนวยการฝ่าย พก.1-3, ประธานและกรรมการตรวจรับพัสดุ สามารถเข้าระบบเพื่อติดตามความก้าวหน้าของโครงการได้

6.

ระบบควรมีฟังก์ชันที่สามารถแนบคลิป VDO ได้ เพื่อให้เห็นภาพที่หลากหลาย ซึ่งจะช่วยให้เกิดความคล่องตัวและความรวดเร็วในการตรวจงวดงาน

การติดตามผลการพัฒนาระบบ PMIS



เชื่อมโยงยุทธศาสตร์

ยุทธศาสตร์ที่ 1:
การพัฒนาที่อยู่อาศัย
สำหรับประชาชนให้มี
คุณภาพชีวิตที่ดี

ยุทธศาสตร์ที่ 6:
การเพิ่มประสิทธิภาพการบริหาร
จัดการองค์กรด้วยองค์ความรู้
นวัตกรรม และเทคโนโลยีดิจิทัล

กระบวนการ

การปรับปรุงและเสริมสร้าง
ความรู้ความเข้าใจและพัฒนา
ระบบสารสนเทศการจัดการ
โครงการ (PMIS) ให้สอดคล้องกับ
ผู้ใช้งานปัจจุบัน”

วัตถุประสงค์

1. เพื่อสร้างความรู้ความเข้าใจระบบสารสนเทศการจัดการโครงการ (PMIS)
2. เพื่อหาแนวทางในการพัฒนาระบบสารสนเทศการจัดการโครงการ (PMIS) ให้สอดคล้องกับผู้ใช้งาน

ประสิทธิภาพ

1. มีสื่อ คลิป VDO ขั้นตอนการใช้งานระบบ PMIS 1 คลิป และ Infographic เปรียบเทียบการใช้งานระบบ Primavera กับระบบ PMIS เพื่อเสริมสร้างความรู้ความเข้าใจในการใช้งาน
2. หนังสือจากฝ่าย พก.1-3 เพื่อขอให้ฝ่าย ทส. พัฒนาระบบ PMIS

ประสิทธิผล

ผู้ใช้งานระบบ PMIS มีความรู้ความเข้าใจในการใช้ระบบงานซึ่งจะก่อให้เกิดความต่อเนื่อง เกิดความคล่องตัวในการใช้ระบบ และลดข้อผิดพลาดในการใช้งาน

พก.1

- นายพีรณัฐ เนตรหิน
- นายอดิสรณ์ อามาตย์เสนา

พก.2

- นางอัจฉราพร ยศเมฆ
- นายชะรอย ชัยเพ็ชร

พก.3

- นายวุฒิกร สิวาลัย
- นางสาวอัญญาภานต์ ฤทธิไพโรจน์



Thank You

ฝ่ายพัฒนาโครงการ 1 - 3

