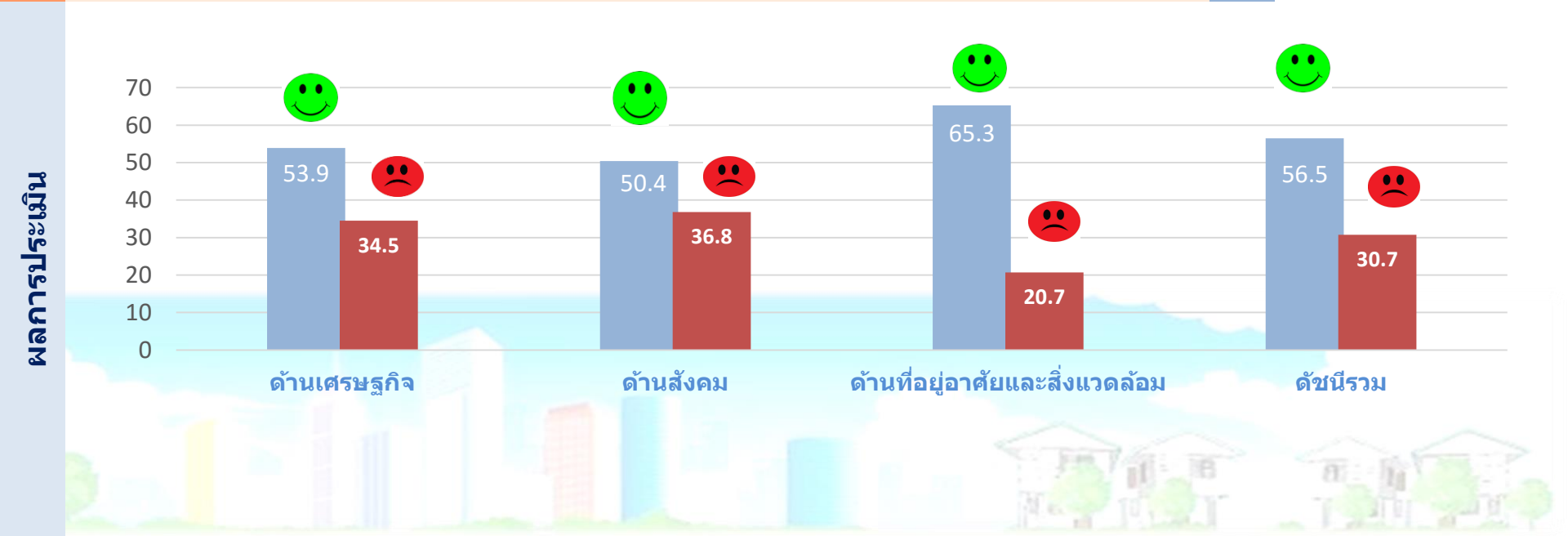


ดัชนีเศรษฐกิจชุมชน (Community Economic Index : CEI) เดือน กรกฎาคม 2561

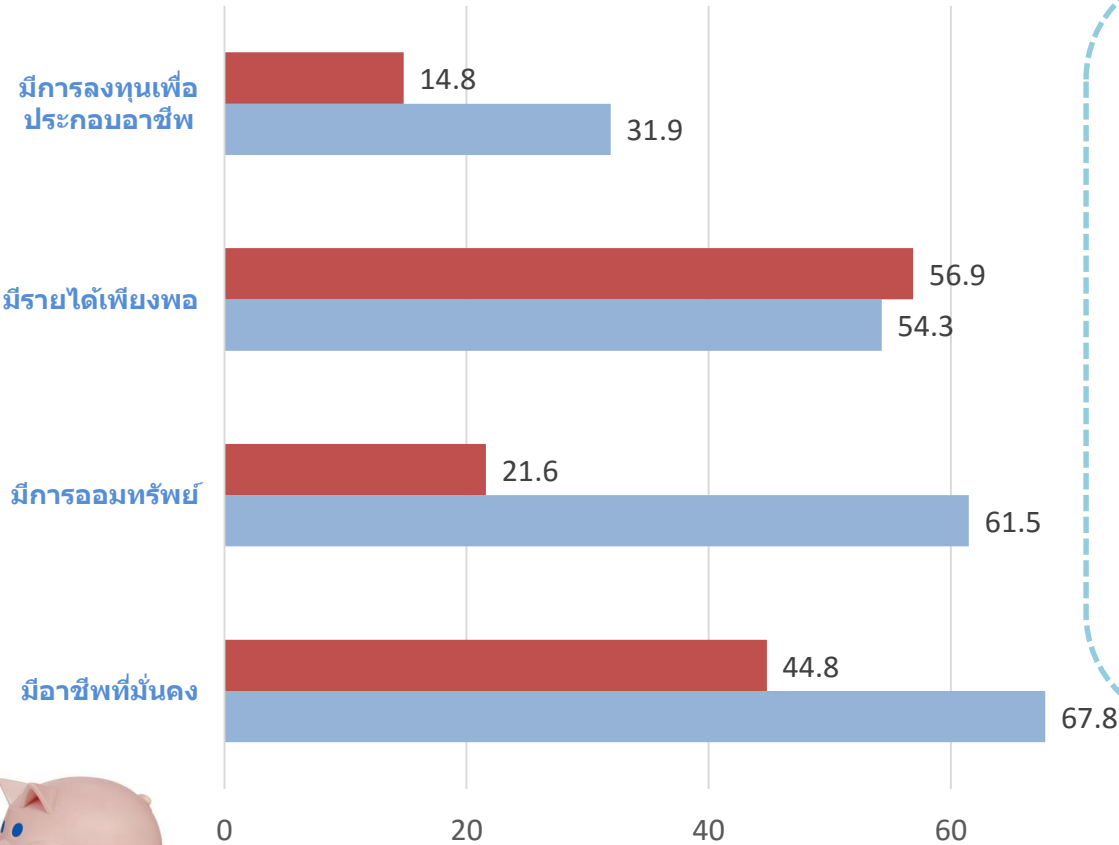
วัตถุประสงค์	<p>เพื่อติดตามและประเมินผลการเติบโตด้านเศรษฐกิจ สังคม สิ่งแวดล้อม และความมั่นคงด้านที่อยู่อาศัยโดยรวม ของครัวเรือนทั้งในชุมชนของการเคหะแห่งชาติ และครัวเรือนผู้มีรายได้น้อยในชุมชนอื่น ๆ ในพื้นที่เดียวกัน</p>			เป้าหมาย	<p>ครัวเรือนที่อาศัยอยู่ในชุมชนของการเคหะแห่งชาติ ในเขตกรุงเทพมหานคร ปริมณฑล ภาคกลาง ภาคตะวันออก และภาคตะวันออกเฉียงเหนือ</p> <p>ครัวเรือนที่อาศัยอยู่ในชุมชนผู้มีรายได้น้อยในเขตกรุงเทพมหานครปริมณฑล ภาคกลาง ภาคตะวันออก และภาคตะวันออกเฉียงเหนือ</p>
ประเด็น	<p> ด้านเศรษฐกิจ</p> <ol style="list-style-type: none"> 1. มีอาชีพมั่นคงมีเงินทุน 2. รายได้เพียงพอกับรายจ่าย 3. มีการออมทรัพย์ 4. มีการลงทุนเพื่อประกอบอาชีพ 	<p> ด้านสังคม</p> <ol style="list-style-type: none"> 1. มีความสามัคคีพึ่งพากันได้ 2. มีการรวมกลุ่มในชุมชน 3. ปัญหายาเสพติดหรือปัญหาอาชญากรรม 	<p> ด้านที่อยู่อาศัยและสิ่งแวดล้อม</p> <ol style="list-style-type: none"> 1. มีบ้านของตนเอง 2. สภาพบ้านไม่เสื่อมโทรม 3. มีการดูแลสิ่งแวดล้อมของชุมชนที่ดี 	เกณฑ์	<p> > 50</p> <p> = 50</p> <p> < 50</p>
ระดับดัชนี	<p>ค่าของดัชนี ได้จากสัดส่วนร้อยละของครัวเรือนจากปัจจัยด้านต่าง ๆ ของชุมชน</p> $E_{con} = \sum E(i) / n,$ <p>i = สัดส่วนร้อยละของปัจจัยด้านเศรษฐกิจ สังคม และด้านที่อยู่อาศัย</p> <p>n = จำนวนครัวเรือนของโครงการของการเคหะแห่งชาติ และ ชุมชนผู้มีรายได้น้อย</p>				



ดัชนีเศรษฐกิจชุมชน (Community Economic Index : CEI) เดือน กรกฎาคม 2561

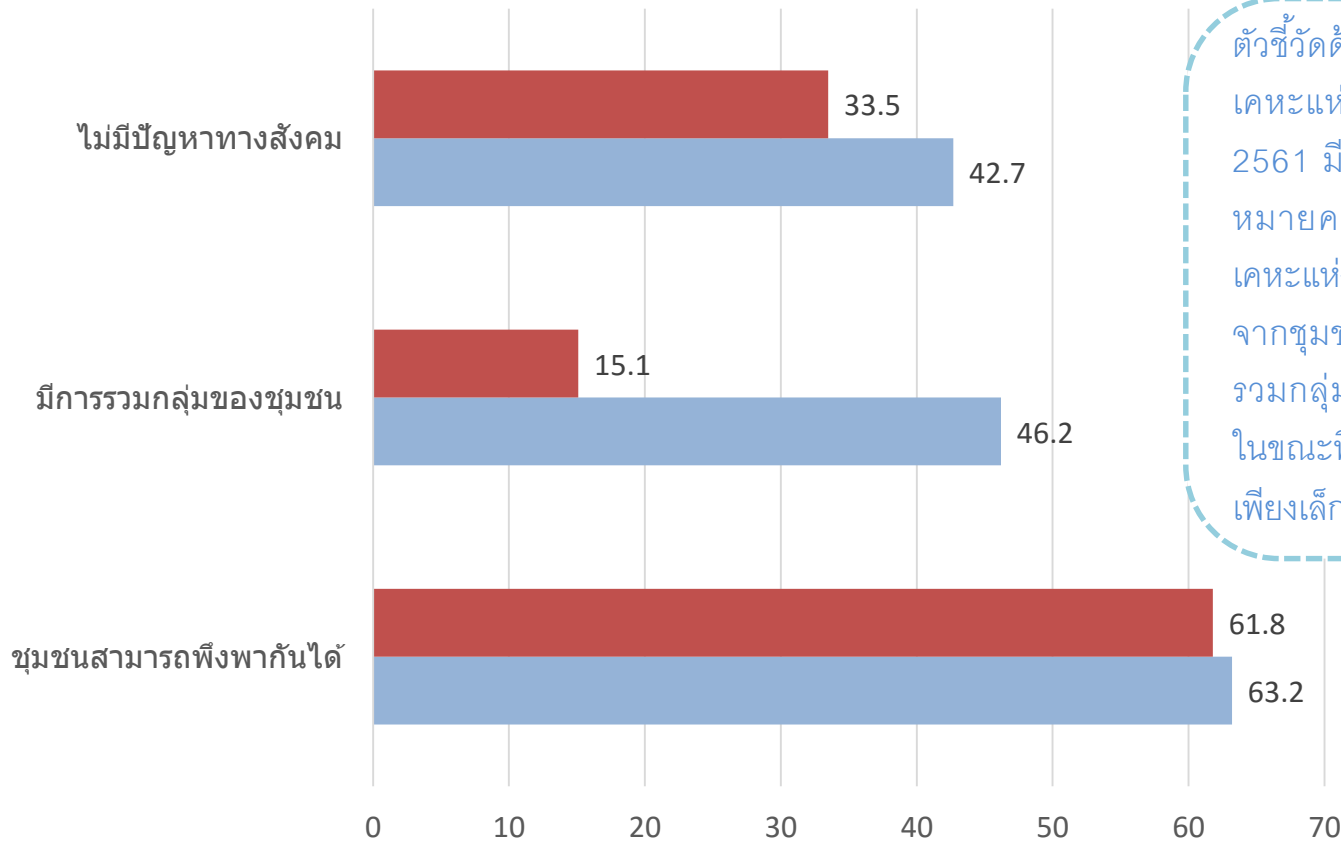


ประเด็นชี้วัดด้านเศรษฐกิจ (ค่าดัชนีชุมชนของกคช. = 53.9 ชุมชนรายได้น้อย = 34.5)



ตัวชี้วัดด้านเศรษฐกิจของครัวเรือนโครงการการเคหะแห่งชาติไตรมาสที่ 3 เดือน กรกฎาคม 2561 มีค่า 53.9 ยังคงสูงกว่าค่ากลาง= 50 แสดงว่าครัวเรือนในชุมชนมีชีวิตความเป็นอยู่ที่ดีขึ้นซึ่งสะท้อนได้จากสัดส่วนครัวเรือนมีอาชีพที่มั่นคงมีรายได้ที่แน่นอนมีเงินทุนในการประกอบอาชีพ และในครัวเรือนส่วนใหญ่ยังมีการออมทรัพย์เกินร้อยละ 50 ในขณะที่ชุมชนรายได้น้อยมีสัดส่วนของครัวเรือนที่มีอาชีพที่มั่นคงมีการลงทุนเพื่อประกอบอาชีพน้อยกว่าร้อยละ 50

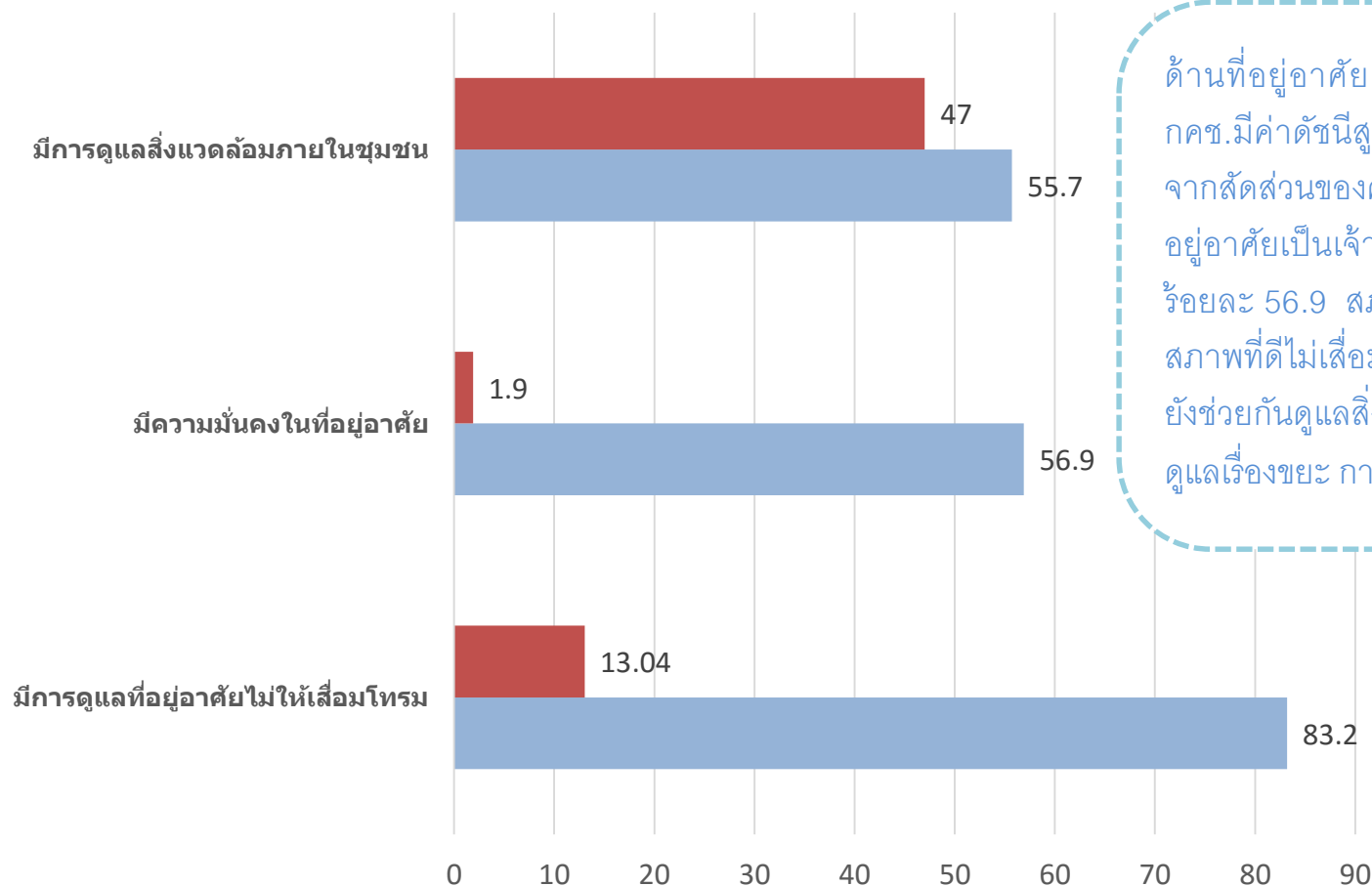




ตัวชี้วัดด้านสังคมของครัวเรือนโครงการการเคหะแห่งชาติไตรมาสที่ 3 เดือนกรกฎาคม 2561 มีค่า 50.4 สูงกว่าค่ากลาง=50 ซึ่งหมายความว่าครัวเรือนในชุมชนของการเคหะแห่งชาติคุณภาพชีวิตที่ดีขึ้น ประเมินได้จากชุมชนสามารถพึ่งพาอาศัยกันได้ มีการรวมกลุ่มในการทำกิจกรรมร่วมกัน เป็นต้น ในขณะที่ชุมชนรายได้น้อยมีการรวมกลุ่มกันเพียงเล็กน้อยเท่านั้น



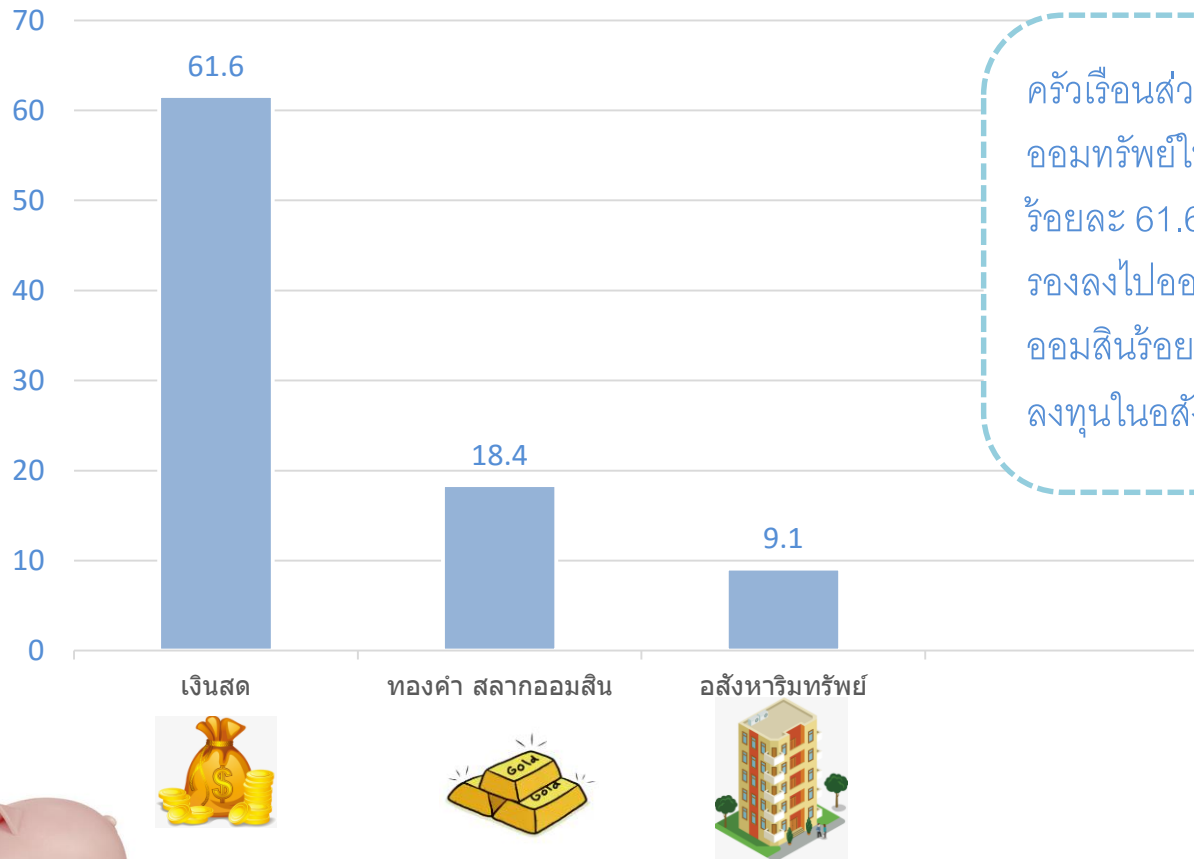
ด้านที่อยู่อาศัยและสิ่งแวดล้อม (ดัชนีชุมชนของกคช. = 65.3 ชุมชนรายได้น้อย = 20.7)



ด้านที่อยู่อาศัยและสิ่งแวดล้อมของชุมชน กคช. มีค่าดัชนีสูงกว่าค่ากลาง ซึ่งสะท้อนได้จากสัดส่วนของครัวเรือนที่มีความมั่นคงในที่อยู่อาศัยเป็นเจ้าของบ้านและที่ดินส่วนใหญ่เกินร้อยละ 56.9 สภาพที่อยู่อาศัยในโครงการมีสภาพที่ดีไม่เสื่อมโทรมเกินร้อยละ 83.2 และช่วยกันดูแลสิ่งแวดล้อมภายในชุมชน เช่น ดูแลเรื่องขยะ การกำจัดของเสีย เป็นต้น



ด้านเศรษฐกิจ : รูปแบบการออมของครัวเรือนในชุมชนของ กคช.

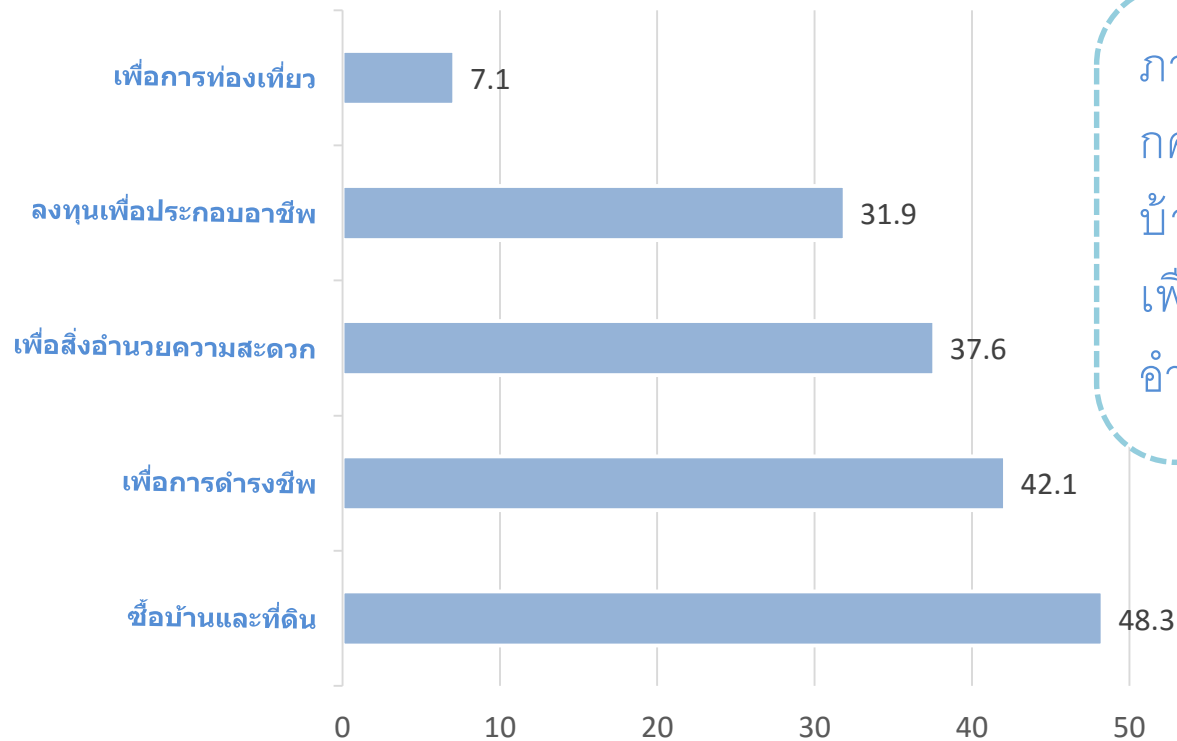


ครัวเรือนส่วนใหญ่ในชุมชนของ กคช. จะออมทรัพย์สินในรูปแบบของเงินสดมากที่สุด ร้อยละ 61.6 หรือฝากเงินไว้ในธนาคาร รองลงไปออมในรูปแบบของทองคำหรือซื้อสลากออมสินร้อยละ 18.4 และออมในรูปแบบของการลงทุนในอสังหาริมทรัพย์ ร้อยละ 9.1





ด้านเศรษฐกิจ : ภาระหนี้สินของครัวเรือนของชุมชนของ กคช.

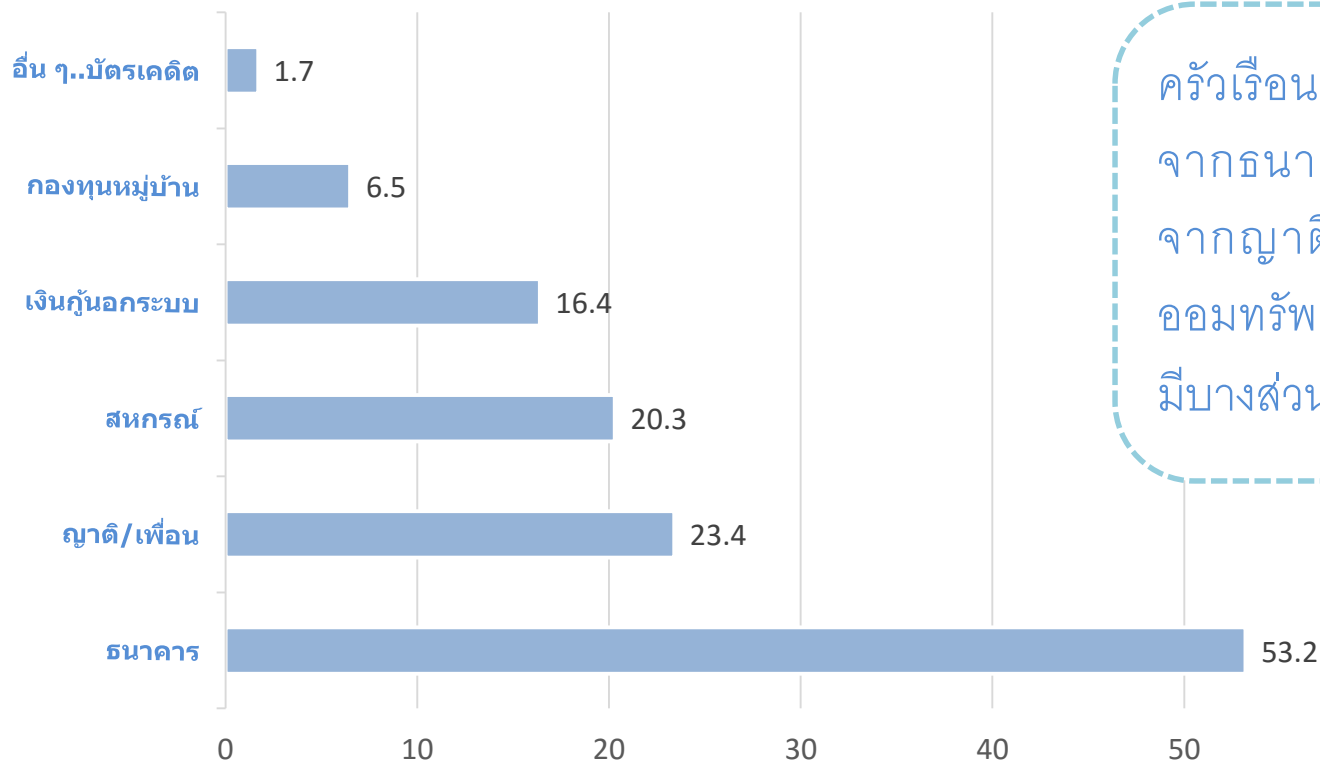


ภาระหนี้สินของครัวเรือนของชุมชน กคช. ส่วนใหญ่จะเป็นหนี้ในการซื้อบ้านและที่ดิน รองลงไปได้แก่หนี้เพื่อการดำรงชีพ และหนี้เพื่อส่งอำนวยความสะดวก ตามลำดับ





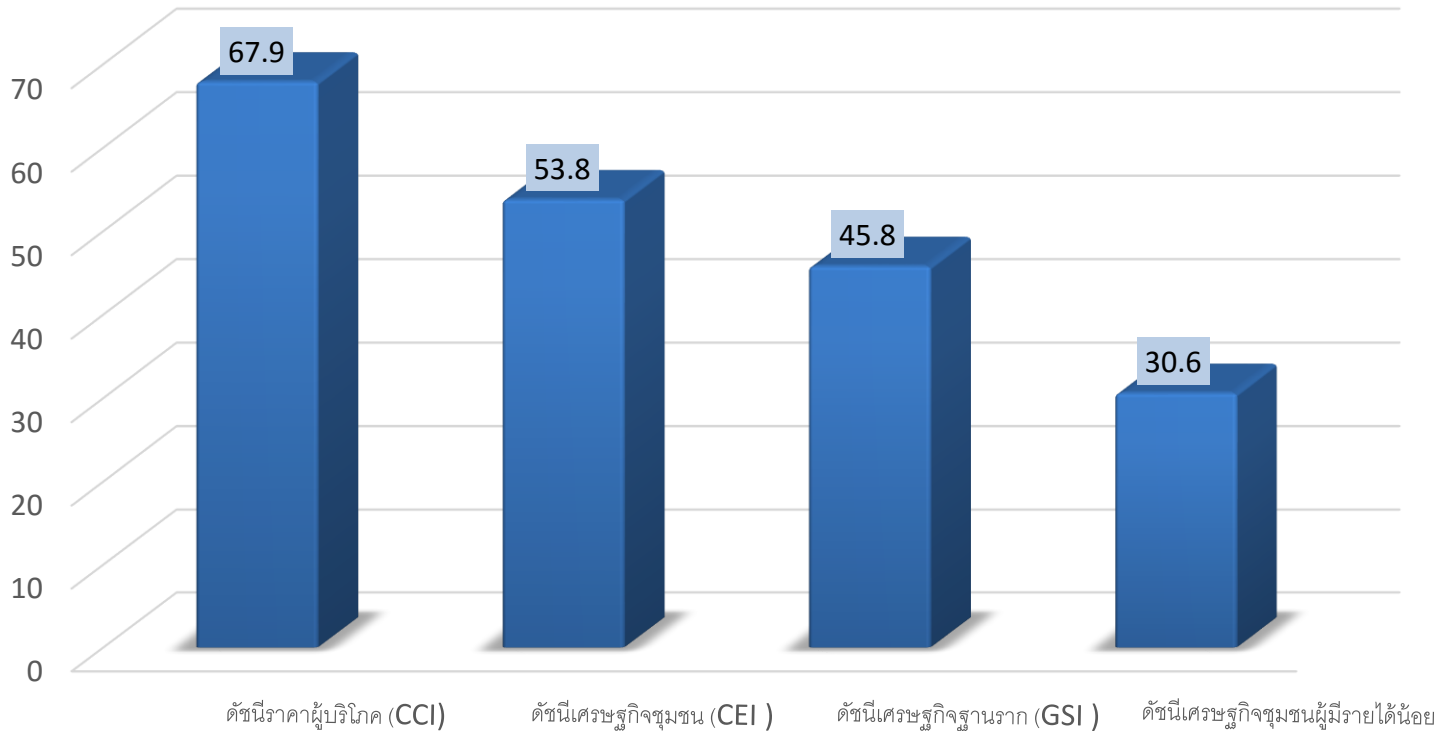
ด้านเศรษฐกิจ : แหล่งเงินกู้ของครัวเรือนของชุมชนของ กคช.



ครัวเรือนของ กคช.ส่วนใหญ่ กู้เงินจากธนาคารมากที่สุด รองลงไปกู้จากญาติหรือพี่น้อง จากสหกรณ์ ออมทรัพย์ เงินกองทุนหมู่บ้าน แต่ก็มีบางส่วนที่กู้เงินนอกระบบ

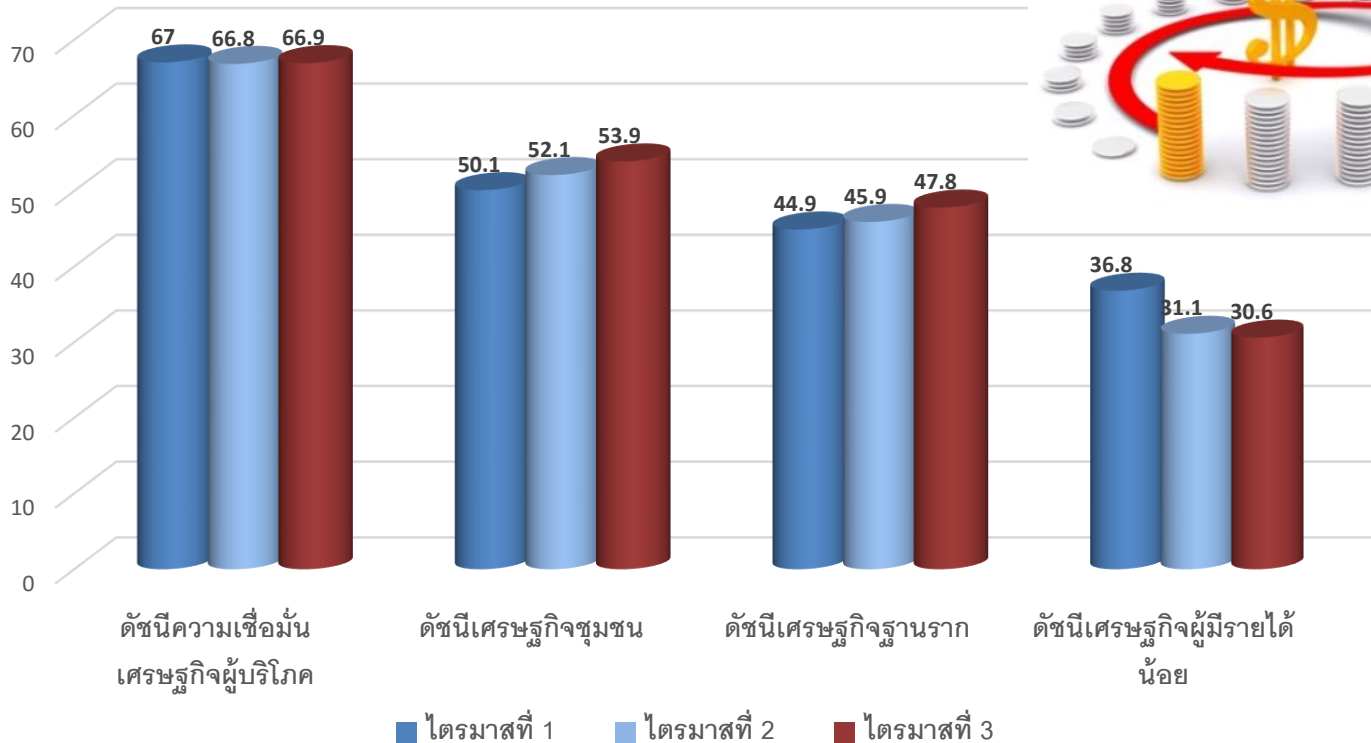


ดัชนีความเชื่อมั่นทางเศรษฐกิจ ไตรมาสที่ 3 เดือนกรกฎาคม 2561



- ที่มา : **1.** ดัชนีความเชื่อมั่นผู้บริโภคต่อเศรษฐกิจของประเทศ (CCI) สำนักงานเศรษฐกิจการคลัง กระทรวงการคลัง (ข้อมูล ณ มิถุนายน 2561)
2. ดัชนีเศรษฐกิจชุมชน (CEI) การเคหะแห่งชาติ (ไตรมาสที่ 3 ณ กรกฎาคม 2561)
3. ดัชนีเศรษฐกิจฐานราก (GSI) ธนาคารออมสิน (ข้อมูลล่าสุด ไตรมาสที่ 1 ปี 2561)
4. ดัชนีเศรษฐกิจผู้มีรายได้น้อย การเคหะแห่งชาติ (ข้อมูลสำรวจล่าสุด ปี 2558)

ดัชนีความเชื่อมั่นทางเศรษฐกิจ ไตรมาสที่ 1- 3 ปี2561



ไตรมาสที่ 3 เดือน กรกฎาคม 2561 ดัชนีเศรษฐกิจชุมชน เพิ่มขึ้นจากไตรมาสที่ 2 (เดือนเมษายน 2561) จาก 52.1 เป็น 53.9 ซึ่งมีทิศทางและแนวโน้มเพิ่มขึ้นอย่างต่อเนื่อง และเพิ่มขึ้นในทิศทางเดียวกับดัชนีความเชื่อมั่นทางเศรษฐกิจของผู้บริโภค และดัชนีเศรษฐกิจฐานราก ทั้งนี้อาจเนื่องจากเศรษฐกิจในภาพรวมยังขยายตัวได้ต่อเนื่อง ประกอบกับรัฐบาลได้ส่งเสริมโครงการสวัสดิการแห่งรัฐทั้งในเรื่องการสร้างโอกาสทางอาชีพเพิ่มรายได้ และ กคช.มีนโยบายส่งเสริมให้มีตลาดประชารัฐภายในโครงการ จึงทำให้ระบบเศรษฐกิจในไตรมาสนี้ยังคงมีแนวโน้มเพิ่มสูงขึ้นอย่างต่อเนื่อง